

**Best Aero Road Elmet, copertura del casco della
bicicletta AU-T01**

new developed racing TT cycle helmet

professional aero time trial bicycle helmet with CE.

HOT



- Model No.: AU-T01
- Vents: 13 vents
- Weight: 320 g
- Size: S/M: 54-58cm
M/L: 58-62cm



Three pieces of PC shell can be separate and replaced by different colors.

Descrizione dei migliori caschi aerodinamici:

- **Design del design aerodinamico** : Waterdrop Design può ridurre significativamente la resistenza al vento, è un casco professionale per la concorrenza ciclistica.
- **Copertina PC AERO.** : Il coperchio del PC può aiutarti a raggiungere un casco da corsa su strada e casco aerodinamici in bicicletta, dopo aver rimosso la copertura di Aero, il casco della strada è un casco da corsa, la copertura della copertura Aero PC in diversi colori può essere rimovibile, rimovibile e sostituita dalla vostra scelta.
- **Scudo per gli occhi approvato EN166:** Quattro colori per selezione, specchio, colorato, chiaro e giallo, possono essere anti-nebbia e anti-graffiatura.
- **Tecnologia della muffa:** PC di resistenza ad alta temperatura (polycarbonato) + schiuma EPS (importata dall'America).
- **Accessori per biciclette:** Cinturino per mento regolabile con fibbia a sgancio rapido; regolare il blocco dei brevetti; Cool pads confortevoli;
- **Certificato:** CE-EN1078 certificato per proteggere gli impatti.

Specifiche Best Aero Aeronaway Elmet:

Numero di modello.	AU-T01.
Materiale interno	Schiuma EPS ad alta densità (polistirene espanso)
Materiale esterno	Guscio PC (polycarbonato) + tre copertura di pioggia aerofocato separatamente
Tecnologia	In alto
Certificato	CE EN1078.
Prese d'aria.	13 Airborneys.
Colore	Pantone, personalizzato
Dimensioni / circuito della testa	S / m (54-58cm) m / l (58-62cm)
Messa	320g.
Parti del casco	Casco imbottitura analergica, Dual Fit Regola,Cinturino per casco Tetoron,Fibbia del casco standard, Divisore standard della cinghia
MOQ.	300 pz.
Dettagli del pacchetto	Borsa PP + confezione colore individuale + masterCarton

Dettaglio delle immagini. Best Aero Road Elmet:



Eight color ways



GOGGLE

Including face grille conforming to EN 166/174 for excellent protection against fog and scratch.



Three pieces of PC shell can be separate and replaced by different colors.



SOFT WASHABLE PADS

Ergonomic interior padding for comfort and durability





NYLON STRAP & CHIN STRAP

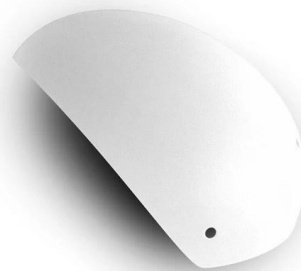
Designed to limit risk of losing helmet during a fall, side strap-adjustment to assist with a proper fit.





**EN166,EN174
Certificated**





Accessori personalizzati:

Finora abbiamo prodotto ed esportiamo diversi tipi di caschi per più di 20 anni. Puoi acquistare Gli ultimi caschi di qualità di progettazione qui oltre a personalizzare le proprie proposte perché possiamo fornire una forte ricerca e sviluppo di supporto per la ricerca e lo sviluppo, varie fibbia a colori del cinturino e possono fornire diverse teste di regolazione e altri colori per la visiera.

NYLON WEBBING					
	PLA2001	PLA2135	PLA2008	PLA2057	PLA2191
	PLA2081	PLA2020	PLA2242	PLA2179	PLA2106
PLA2051	PLA2012	PLA2148	PLA2304	PLA2204	
PLA2034	PLA2041	PLA2273	PLA3880		

					LOGO STICKER

LINING						
	PLA6000	PLA6010-10	PLA6211-02	PLA6325-08	PLA6317	PLA6520

DIVIDER (1)						
	-111	-36	-116	-119	-00	-120
DIVIDER (2)						
	-01	-07	-107	-114	-36	-111
	-116	-106	-117	-113	-105	-110
-00	-115	-109	-112	-104		

						STRAP BUCKLE
-114	-36	-107	-07	-106	-01	
-113	-104	-117	-115	-116	-00	
-112	-111	-109				

BUCKLE						
	-105	-106	-01	-107	-07	-114
-110	-104	-116	-117	-106	-112	
-115	-111	-00	-109	ITW	MAGNET	

SIZE ADJUSTMENT					
	PLA5022	PLA5073	PLA5285	PLA5406	PLA5663
PLA5058	PLA5127-00	PLA5127	PLA5388-13	PLA5388-01	

					VISOR
PLA1213-00	PLA1213	PLA0481-18	PLA0481	PLA0083-09	
PLA0267	PLA0267-07	PLA0872A	PLA0872-113	PLA0083	



The Dial of Adjustment can be interchangeable with LED light

Conoscenza della circonferenza della testa Ruote di prova del tempo in vendita:

Headform europeo:

Il casco ovale è progettato per la testa del ciclista con dimensione che è molto in forma per gli europei.

General Headform:

Il casco General Helmet Helmet è progettato per la testa di un pilota con una dimensione che è un po' di fronte più lungo della sua misurazione laterale.

Asia Asian Form:

Il casco a forma rotonda è progettato per la testa del pilota con dimensione che è condannata Adatto per l'Asia.

Helmet Shape 101



European Headform

An Oval shaped helmet is designed for a rider's head with a dimension which is considerably fit for Europeans.

Generic headform

A generic headform helmet is designed for a rider's head with a dimension which is slightly longer front-to-back than its side-to-side measurement.

Asian headform

A Round shaped helmet is designed for a rider's head with a dimension which is condierably fit for Asians.

Il nostro laboratorio di prova:

Per produrre elmetti di qualità, impareremo non solo dalla teoria del design, ma anche il progresso del risultato del test! Quindi la nostra fabbrica equipaggiata con un laboratorio di prova professionale che garantisce che ogni progetto sia pratico e accessibile! Il nostro standard di prova è più severo dei requisiti correlati del certificato, quindi possiamo promettere il modello che forniamo può sicuramente superare il test di terze parti appropriato!



Certificato:

Di seguito il nostro certificato: abbiamo ISO9001, brevetti lettere, documenti CE e abbiamo il nostro laboratorio per assicurarci che il nostro prodotto possa soddisfare i requisiti di test

CERTIFICATE



Il nostro profilo di fabbrica:

Aurora Sports è un produttore di trapet, con oltre 15 anni di esperienza nel fare tutti i tipi di caschi. La progettazione interna e la ricerca e lo sviluppo di squadre con esperienza introdotta consentono a Aurora sportivi di rispondere rapidamente ai requisiti impegnativi e creare da graffi interi programmi e collezioni con rigidi standard di qualità.

Logo style: Dome, Metal, UV-Dart sticker, Water decal.



La procedura di produzione del casco è la seguente:

Schermo di seta →. Blister PC Tooling. →. Produzione di PC Blister →. Tagliare la collina →. EPS Materia prima di diversa densità →. Utensile in formato EPS →. Casco in forem workshop →. Stampi per forme →. Strumenti nello stampo →. Processo di produzione di mufte →. Casco semilavorato →. Ispezione IQC. →. Casco di macinazione →. Produzione di imbottitura interna →. Attrezzature per iniezione di plastica →. catena di montaggio →. all'interno dell'etichetta →. pacchetto →. scorta →. Contatori installati.

Production Procedure



Silk screen



PC blister tooling



PC blister manufacture



Trimming dug hole



Eps raw material
by different density



EPS in-mold tooling



Helmet in-mold workshop



In-mold machines



In-mold tooling



In-mold producing
process



semi-finished In-mold
helmet



IQC inspection



Helmet grinding



Inner padding production



Plastic injection
workshop



Assembly line



Inside labeling



Packing



Warehouse



Installed counters

Consegna di Express:

International Express, trasporto aereo e trasporto marino sono ben organizzati qui! Puoi scegliere ogni possibile spedizione che vuoi, faremo il meglio per aiutarti! Abbiamo già costruito una relazione a lungo termine con diverse compagnie di navigazione e un agente di servizio, tutti i nostri sforzi per offrirti la migliore esperienza di trasporto! Scegli noi, sarà facile mantenere i caschi al sicuro sempre!

SHIPPING

