

Brevi dettagli

- Luogo d'origine: Guangdong, Cina (continente)
- Marchio: HaoJiGuang
- Numero di modello: AU-S01
- Materiale: EPS + PC
- Sport: sci, snowboard,
- Prese d'aria: 10
- Certificazione: EN1078
- Fascia di età: adulti
- Tecnologia: In-Mould
- Colore: Pantone
- Stampa: stampa offset
- MOQ di req OEM: 300pcs
- Dimensione: M 54-58cm, L 58-60CM
- Miglior uso: sci, snowboard,
- peso: 270g

Packaging & Consegna

Dettagli sul confezionamento: Sacchetto dei pp + scatola di colore + scatola

Particolare di consegna: 45 giorni secondo caschi da sci vendita la vostra quantità finale

I nostri servizi

Si accettano ordini OEM per tutta la nostra caschi da sci mens prodottione linee, compresi i marchi e le etichette bambini sci caschi del cliente. Dopo molti anni di snowboard casco postali di esplorazione e sviluppo, siamo sicuri che possiamo incontrare tutti le vostre esigenze:

1, disegno su misura.

2, formato su misura & colori & modelli.

3, logo personalizzato.

4, personalizzato scatola dei colori confezionamento.

5, su misura adesivi.

6, tag personalizzati caduta, manuale, il sacchetto del PE, plastica bern caschi da sci parte della fibbia.

specificazione

Modello numero: AU-S01 caschi da snowboard bern

Materiale: EPS, PC

Materiale interno:	EPS ad alta densità (polistirolo espanso)
materiale esterno:	PC Shell (policarbonato)
Tecnologia:	In-Mould casco di sicurezza casco da sci
Certificazione:	Certificato da CPSC / CE / TÜV-GS / Snell / ASTM / REACH- Sicuro e affidabile
Miglior uso:	casco da sci
Genere :	sci Unisex casco
Stile:	casco da sci
Vents:	10
Colore:	PANTONE
Circonferenza della testa	M 54-58cm, L 58-60CM
Peso netto:	270g
MOQ dell'OEM req	300PCS
Tempo del campione	3-5 giorni
tempo di piombo Bulk	Entro 35 giorni dopo i campioni confermati e ricevute di deposito
particolare dell'imballaggio	1. Sacchetto dei pp, sacchetto del PE, carta della bolla, scatola di colore e di progettazione personalizzata è accolto favorevolmente. 2. scatola di imballaggio esterno
Termini di pagamento	L / C, T / T, Western Union
abilità del rifornimento	600,000pcs / Mese
Mercati principali	Europa, America, Canada
I nostri standard internazionali di qualità:	ASTM F1447-06 ASTM F1952-09 ASTM F1492-08 ASTM F1898-08 ASTM F1163-04a ASTM F2040-11 ASTMF1045-2007 CPSC 1203 BS EN1078: 2012 BS EN1080: 1997 + A1: 2002 + A2: 2005 BS EN1384: 1997 + A1: 2002 BS EN1077: 2007 BS EN1385-1998 + A1: 2005 EN ISO10256: 2003 AS / NZS2063-2008 + A1: 2009 AS / NZS3838: 2006
La nostra forza:	1. set completo di test certificato 2. veloce rendendo il campione 3. Buon prezzo con la qualità di prima classe 4. durevoli e Uvex sci caschi lunga durata di tempo 5. Alta vigore per la protezione 6. Consegna in tempo.

Immagini:







Sulla nostra testa di manichino

Forma della testa europea:

Un casco a forma ovale è stato progettato per la testa di un pilota con una dimensione che è notevolmente in forma per gli europei.

Urto della testa generico:

Un casco simulacro di testa generico è progettato per una testa di pilota con una dimensione che è leggermente più lungo front-to-back di sua misurazione da lato a lato.

Urto della testa asiatico:

Un casco a forma rotonda è stato progettato per la testa di un pilota con una dimensione che è

condierably adatta per gli asiatici.

Helmet Shape 101



European Headform

An Oval shaped helmet is designed for a rider's head with a dimension which is considerably fit for Europeans.

Generic headform

A generic headform helmet is designed for a rider's head with a dimension which is slightly longer front-to-back than its side-to-side measurement.

Asian headform

A Round shaped helmet is designed for a rider's head with a dimension which is condierably fit for Asians.

Informazioni sulla società

Shenzhen Aurora Sports Goods Co., Ltd fondata nel 2012, più di 22 anni di esperienza.

Esperto nella produzione di tutti i tipi di caschi per diversi sport.

Qualità eccellente, prezzo ragionevole, consegna veloce ci fa diventare molto buona reputazione tra i nostri clienti.

Esperto di OEM e ODM. Il nostro esperto di R & amp; D team offre un servizio di arresto per tutta la clientela.

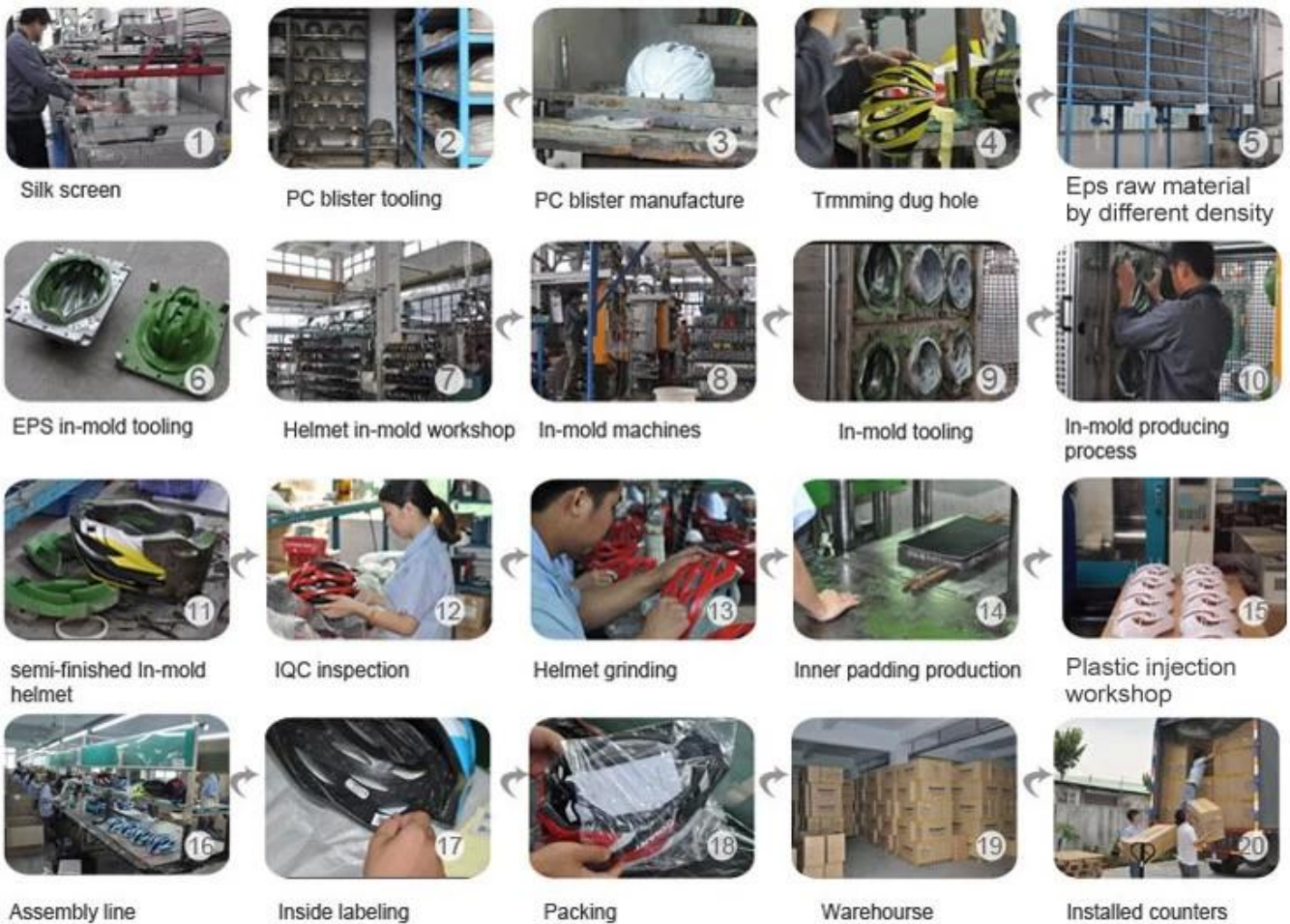
Il 99% delle esportazioni e il nostro mercato principale è il Nord America, Europa, Australia, Giappone, ecc Richiesta è molto ben accolti e faremo del nostro meglio per aiutare a stabilire solido mercato.

Siamo alla ricerca di relazioni a lungo termine e ottenere situazione win win.

La procedura di produzione casco è come qui sotto:

serigrafia → blister utensili PC → produzione PC blister → Taglio buco scavato → materia prima per azione di diversa densità → EPS in-mould utensili → Casco in-mould laboratorio → In-Mold macchine → in-mould utensili → in-mould processo di produzione → semilavorati in-mould casco → ispezione IQC → macinazione casco → produzione di imbottitura interna → officina di plastica → Catena di montaggio →all'interno etichettatura → imballaggio → magazzino → contatori installati.

Production Procedure



FAQ

1. Offrite il servizio dell'OEM?

Sì accettano ordini OEM per tutte le nostre linee di caschi di produzione, tra cui i marchi e le etichette del cliente. Dopo molti anni di esplorazione e sviluppo, siamo sicuri che possiamo soddisfare tutte le vostre esigenze. abbiamo anche potente R & amp; S globale, appena ci dicono le vostre idee, la nostra R & amp; D team in grado di trasformare la vostra idea in prodotti concreti, e aiutare a superare le norme di prova relativi, garantire la produzione senza problemi di massa, anche aiuterà a raggiungere massimizzazione del profitto.

2. Offrite ODM servizio?

Sì, per soddisfare le diverse esigenze dei clienti, di solito abbiamo reinvestire il 20% del nostro fatturato annuale per lo sviluppo di nuovi prodotti. Supportato da un team di 15-20 ingegneri altamente qualificati, abbiamo progettare e sviluppare nuovi stampi pubblici ogni stagione. Circa 5 o 6 nuovi modelli vengono rilasciati ogni mese, che diventano sempre più popolare dopo il lancio. InMold all'aperto caschi adulti di skateboard

3. È possibile fornire con un piccolo ordine di quantità?

Sì, continuiamo a qualche inventario con modi colore complete per soddisfare le vostre esigenze diversità, possiamo accettare di mescolare i colori con una piccola quantità.

4. Qual è la vostra politica di esempio?

Offriamo campioni addebitato in base alle esigenze dei clienti. I campioni saranno spediti entro 24 ore dalla conferma dell'ordine (se non c'è alcun logo). I campioni vengono consegnati dai corrieri con porto assegnato. InMold all'aperto caschi adulti di skateboard

5. Come garantire gli interessi dei clienti?

Abbiamo politica di garanzia a 360 gradi:

un. Dopo aver approvato il campione, prima di effettuare un ordine e pagare per il deposito, cordiale benvenuto

di pagare una visita alle nostre fabbriche, siamo sicuri che sarete fortemente impressionati da ciò che abbiamo e ciò che può fare.

b. Prima della consegna, supportiamo i nostri clienti per organizzare il terzo per controllare la qualità della merce, se la produzione di massa, non è lo stesso come il campione approvato, prenderemo la piena responsabilità.

c. Se non spediamo in tempo, faremo la vostra perdita.

Abbiamo a cuore ogni clienti, tutti i clienti possono godere del nostro servizio di VIP in qualsiasi momento.

6. Si può fare packaging personalizzato per il mio prodotto?

Sì, scatola di colore può essere stampato con il logo e la lingua locale.

7. Qual è il metodo di spedizione offrite?

A. Per ordine del campione, usiamo corriere come DHL, UPS, TNT, FEDEX, SME. DHL è il nostro preferiscono. È anche possibile organizzare il Vs ritirare la merce da noi. abbiamo anche spedire le merci via della porcellana per i clienti Brasile e Russia, è facile eliminare le abitudini.

B. Per ordine enorme, carico del mare è la scelta migliore.

8. Qual è il tuo metodo di pagamento?

T / T. Paypal. Western Union.