

# High Price/Quality Ratio Bicycle Helmet



MOQ:10pcs  
PRICE:\$17.25  
Goods delivery within 24 hours

CE Certificated

Size:S/M,M/L  
Weight:225g

## LIGHTWEIGHT

..... Roaring Across the Horizon .....



**AURORA**  
100% HEAD PROTECTION

## ***La descrizione di I migliori caschi in mountain bike:***

- Ben ventilato, con tunnel aria molto raffreddabile e un ragionevole design aerodinamico.
- Design del condotto tridimensionale: questo design è un coefficiente di resistenza molto aerodinamico è piccolo, nel processo di guida, le persone indossano più fresche.
- tecnologia in-stampo, Quando il casco con l'impatto, l'intera forza uniforme del casco.
- La conchiglia per PC ad alta temperatura ecologica di alta qualità.
- Il materiale EPS nero ad alta densità è importato dall'americano,
- Accessori per biciclette: cinturino per mento regolabile con fibbia a sgancio rapido; Regolazione della serratura posteriore; pastiglie non confortevoli a prova di insetti non confortevoli;
- Certificazione: CE-EN1078 certificato per la protezione dagli impatti.

## ***La specifica di. I migliori caschi in mountain bike:***

Modello numero:	AU-BM06. Caschi ciclici freschi
Materiale	EPS Foam & PC Shell Doppia tecnologia in-stampo
Certificazione	CE EN1078.
Prese d'aria	24 prese d'aria
Colore	Pantone, personalizzato
Circonferenza di dimensioni / testa	S / m (54-58cm) m / l (58-62cm)
Il peso	225 g.
Accessori per casco	Divisore a camme antiscivolo, fibbia a sgancio rapido, <a href="#">Cinturino in poliestere</a> , Sistema di comfort con regolazione in altezza, 100% cotone
MOQ.	300 pz.
Dettagli del pacchetto	Borsa PP + Caschi per biciclette per ladies di colore individuale Imballaggio + MasterCarton

## ***Le immagini del dettaglio di I migliori caschi in mountain bike:***













### ***Gli accessori personalizzati:***

Finora, abbiamo fabbricato ed esportiamo diversi tipi di elmetti per oltre 20 anni. Puoi acquistare Ultimi caschi di qualità di design qui oltre a personalizzare il casco ciclistico in bicicletta Vendita i tuoi disegni poiché possiamo fornire un forte supporto di ricerca e sviluppo. Forniamo un'opzione diversa per il servizio personalizzato che è possibile selezionare il diverso colore del casco, il colore del cinturino diverso, il logo Servizio personalizzato, il blocco interno Progettazione, colore divisorio, colore diverso a fibbia del cinturino, e possiamo fornire diversi regolatori di testa anche diversi colori per la visiera.



PRODUCTS  
SHOW



yellow



red



grey



sky blue



blue



pink



fluo green



white



black



orange

NYLON WEBBING					
	PLA2001	PLA2135	PLA2008	PLA2057	PLA2191
	PLA2081	PLA2020	PLA2242	PLA2179	PLA2106
PLA2051	PLA2012	PLA2148	PLA2304	PLA2204	
PLA2034	PLA2041	PLA2273	PLA3880		

					LOGO STICKER

LINING						
	PLA6000	PLA6010-10	PLA6211-02	PLA6325-08	PLA6317	PLA6520

DIVIDER (1)						
	-111	-36	-116	-119	-00	-120
DIVIDER (2)						
	-01	-07	-107	-114	-36	-111
	-116	-106	-117	-113	-105	-110
-00	-115	-109	-112	-104		

						STRAP BUCKLE
-114	-36	-107	-07	-106	-01	
-113	-104	-117	-115	-116	-00	
-112	-111	-109				

BUCKLE						
	-105	-106	-01	-107	-07	-114
-110	-104	-116	-117	-106	-112	
-115	-111	-00	-109	ITW	MAGNET	

SIZE ADJUSTMENT					
	PLA5022	PLA5073	PLA5285	PLA5406	PLA5663
PLA5058	PLA5127-00	PLA5127	PLA5388-13	PLA5388-01	

					VISOR
PLA1213-00	PLA1213	PLA0481-18	PLA0481	PLA0083-09	
PLA0267	PLA0267-07	PLA0872A	PLA0872-113	PLA0083	

## ***La conoscenza della circonferenza della testa di Caschi Bike Designer.:***

### **Headform europeo:**

Un casco sagomato ovale è progettato per la testa di un pilota con una dimensione che è considerevolmente adattata per gli europei.

### **Headform generico:**

Un casco da testa generico è progettato per la testa di un pilota con una dimensione che è leggermente più lunga davanti alla parte anteriore della sua misura laterali.

### **Asia Asian Form:**

Un casco a forma rotondo è progettato per la testa di un pilota con una dimensione che è condannata adatto per gli asiatici.

# Helmet Shape 101



#### **European Headform**

An Oval shaped helmet is designed for a rider's head with a dimension which is considerably fit for Europeans.

#### **Generic headform**

A generic headform helmet is designed for a rider's head with a dimension which is slightly longer front-to-back than its side-to-side measurement.

#### **Asian headform**

A Round shaped helmet is designed for a rider's head with a dimension which is condierably fit for Asians.

## ***Il nostro laboratorio di prova:***

Per produrre caschi di qualità, impariamo non solo dalla teoria del design, ma anche i progressi del risultato dei test! Ecco perché la nostra fabbrica equipaggiata con laboratorio di test professionale per garantire che ogni progetto sia pratico e suscettibile! Il nostro standard di prova è più severo dei requisiti relativi del certificato, ecco perché possiamo promettere il modello che forniamo può sicuramente superare il test corrispondente di terzi!

## Our In-house Testing Lab



### **Certificazione:**

Di seguito il nostro certificato è il nostro certificato: abbiamo ISO9001, brevettare brevetti, documenti CE, e abbiamo il nostro laboratorio per assicurarci che ogni nostro prodotto possa soddisfare i requisiti di test

# CERTIFICATE



## Il profilo della nostra fabbrica:

Aurora Sports è un produttore di casco, con oltre 15 anni di esperienza nella produzione di tutti i tipi di elmetti. Design interno e team di ricerca e sviluppo con esperienza consolidata, consente agli sport di Aurora di rispondere rapidamente alle esigenze esigenti e creare da programmi e collezioni interi di graffio con rigorosi standard di qualità.

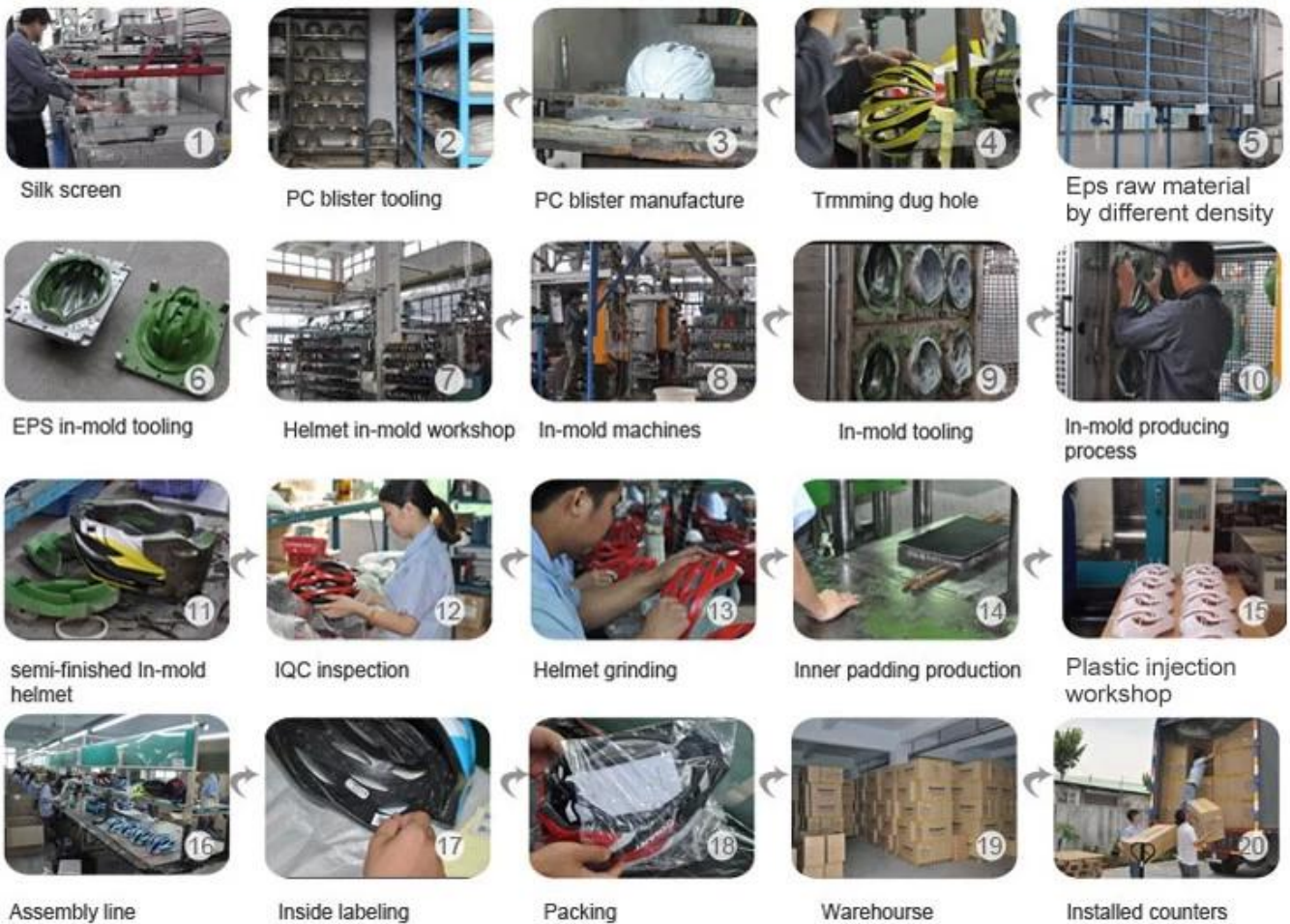
*Logo style: Dome, Metal, UV-Dart sticker, Water decal.*



***La procedura di produzione del casco è come di seguito:***

Schermo di seta →. Blister PC Tooling. →. PC Blister Fabbricazione →. Trimming Dug Hole. →. EPS Materia prima di diversa densità →. Utensili in stampo EPS →. Casco in-stampo workshop →. Macchine in stampi →. Utensili in ingresso →. Processo di produzione in stampo →. Casco in-muffa semilavorato →. Ispezione IQC. →. macinatura del casco →. Produzione di imbottitura interiore →. Laboratorio di iniezione di plastica →. catena di montaggio →. Etichettatura interna →. Imballaggio →. magazzino →. contatori installati.

## Production Procedure



## PERCHÉ NOI:

### Ci sono diversi vantaggi:

- Qualità: con rigoroso sistema di gestione della qualità e prodotti di prima classe
- OEM & ODM: possiamo fornire un servizio OEM e ODM per i clienti
- Team R & D: con professionista e indipendente Team di sviluppo tecnico
- Prezzo: abbiamo la nostra linea di produzione, per ridurre il prezzo al minimo
- Brevetto: introduciamo costantemente prodotti tecnologici brevettati
- Servizio: servizio post-vendita perfetto, quindi la soddisfazione del cliente



## QUALITY

With strict quality management system and first-class products



## OEM&ODM

We can provide OEM and ODM service for customers



## R&D TEAM

With professional and strong technical development team



## PRICE

We have our own production line, to reduce the price to a minimum



## PATENT

We constantly introduce patented technology products



## SERVICE

Perfect after-sales service, so customer satisfaction

### ***La consegna Express:***

International Express, Air Freight & Sea Transportation sono tutti ben organizzati qui! Puoi scegliere ogni possibile trasporto che vuoi e faremo del nostro meglio per aiutarti! Abbiamo già costruito una relazione a lungo termine con diverse compagnie di navigazione e spedizioniere, tutti i nostri sforzi mirano a offrirti la migliore esperienza di spedizione! Scegli noi, sarà facile mantenere i caschi al sicuro sempre!



### PAYMENT

- We accept T/T ,Western Union or Paypal before production
- If buyers have any problems about payment , please contact us ASAP



### SHIPPING

- 3-15 working days since payment receipt (based on actual quantity)
- Tracking No. will be sent to you after delivery . And you will get every important shipping status by email.

