

Casco in bici EPS TT con occhiali, casco per biciclette a breve coda, cronometro in bicicletta, TT Aero Track casco.

**Aurora-il tuo esperto di casco porcellana, alibaba
altamente casco Fornitore raccomandato.**

Caratteristiche del casco TT bike.

1. ispessisca il guscio del PC, la protezione sarebbe aumentata acutamente.
2. materiale EPS ad alta densità grigio, peso leggero, resistenza agli urti, fornire una protezione affidabile.
3. with regolazione headlock fibbia, PA webbing, pastiglie lavabili.
4. imbottitura dotata di tecnologia Hot-pressing.
5. [We sono un fornitore diretto del casco, con le possibilità indipendenti di R & s.](#)

Foto del casco TT bike.

Different color shows >>>



Product Detail



Waterdrop design



inner padding

Washable and exchangeable
inner padding when accident happened.



goggle

Including face grille conforming to EN 166/174 for excellent protection against fog and scratch.



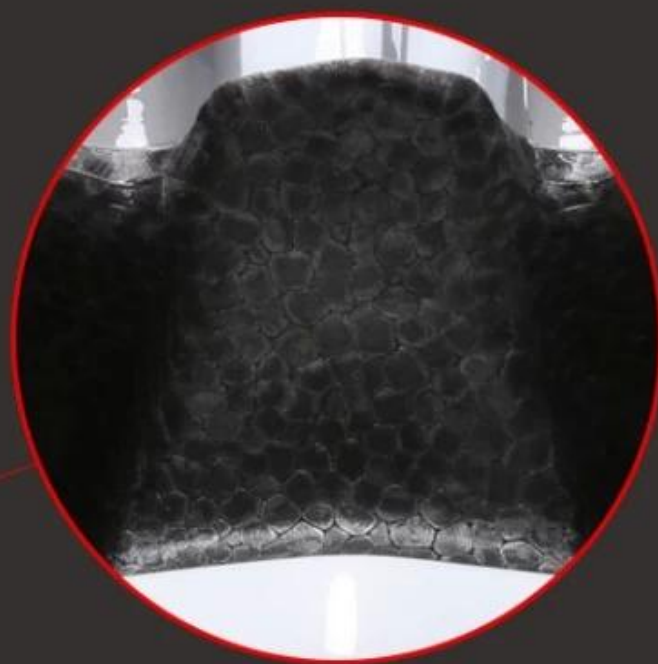
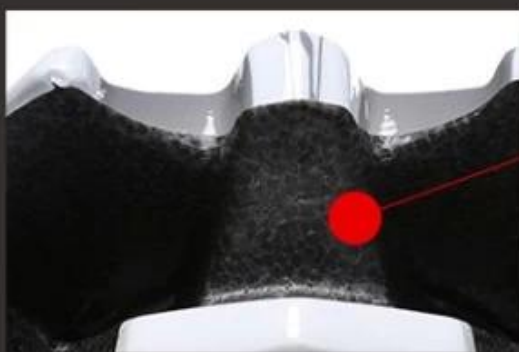
patent adjustment



High density EPS liner imported from USA

85%

High density EPS liner
can absorb 85% impact energy,
and have a protective effect on our head.



Dettaglio prodotto del casco TT bike.

| Elemento | Caratteristica | Opzionale |
|---------------------------|---|--|
| nome 1. Product | Casco cronometro | Casco causale, casco bici da strada |
| 2. numero di modello | Au-T01 | |
| 3. materiale | PC + EPS in stampo Technology, manopola di regolazione in gomma, nylon Chin strap e fibbia ITW, headkey heading | EPS materiale grigio, EPS + PC casco in mold, regolabile mentoniera con fibbia a sgancio rapido; regolazione serratura posteriore; cool pad comodi EPS materiale grigio, casco inuffato EPS + PC, tracolla regolabile con fibbia a sgancio rapido; regolazione serratura posteriore; cool pad comodi-vedere più a: http://www.aurorasport.com/Bicycle-Helmet/193.html#sthash.j25DBJel.dpuf |
| 4. occhiali di protezione | nero o bianco | |
| 5. Color 5. Color | qualsiasi colore Pantone | qualsiasi colore Pantone |
| 6. formato | S/m (54-58cm) M/L (58-62cm) | formato adulto standard o formato dei bambini |
| 7. logo | stampa dell'autoadesivo, filigrana, trasferimento di calore, ecc. | |
| 8. MOQ | 500 pz ogni colore non meno di 300pcs | |
| 9. formato della scatola | 73 * 58 * 35cm | |
| 10. Packing | 12pcs/ctn 10pcs Master ctn | |

| | | |
|--|--|---|
| 11. termine di prezzi | FOB | |
| 12. metodo di spedizione | Dal mare o da Air Express | |
| 13. termini di pagamento | PayPal t/t, Unione occidentale, L/C | |
| 14. parti del casco | Pastiglie traspirante, sistema di chiusura Dial-Fit, cinturino in poliestere, fibbia ITW standard, divisore per cinture bloccabili | Dopo aver ricevuto i dettagli del campione |
| 15. termine d'esecuzione di produzione | 20-30 giorni | Dopo la vostra conferma ai campioni di pre-produzione ed anche secondo la vostra quantità di ordine |

CERTIFICATE



SHIPPING

