

L'acquisto migliore in fibra di carbonio casco della bici

La descrizione del fibra di carbonio della bici casco:

- Super leggero: solo 260g, ben ventilato, con molto raffreddamento tunnel d'aria e ragionevole disegno di figura aerodinamico.
- Tridimensionale progettazione del condotto: questo design è coefficiente di resistenza aerodinamica molto è piccola, nel processo di guida, le persone indossano più fresco.
- La tecnologia In-mold, quando il casco per l'impatto, l'intera forza casco uniforme.
- L'alta qualità eco-friendly guscio PC resistente alle alte temperature & amp; fibra di carbonio.
- Il materiale ad alta densità EPS nero è importata da americano,
- Gli accessori per biciclette: cinturino regolabile con fibbia a sgancio rapido; Regolazione della serratura posteriore; raffreddare i rilievi confortevoli;
- Certificazione: CE-EN1078 certificato per la protezione dagli urti.

La specifica di migliori caschi in carbonio:

Modello numero:	AU-BG01
Materiale	Schiuma EPS & amp; PC + fibra di carbonio guscio a doppia tecnologia in-mould
Certificazione	CE EN1078
Vents	26 prese d'aria
Colore	Pantone, personalizzato
dimensioni / circonferenza della testa	M / L (58-62cm)
Peso	260g
Tempo del campione	3 giorni
MOQ	200pcs
particolari del pacchetto	PP bag + scatola di colore singolo imballaggio + scatola matrice

Le immagini del particolare di casco in fibra di carbonio







Gli accessori personalizzati:

Finora, abbiamo iniziato a produrre & esportazione di diversi tipi di caschi per più di 24 anni. È possibile acquistare più recente caschi qualità disegno qui e personalizzare i propri disegni dal momento che siamo in grado di fornire una forte R & S support.we fornire diversi opzione per il servizio personalizzato che è possibile selezionare il colore diverso casco , Colore cinturino diverso, il servizio personalizzato marchio, il disegno interno pad, divisore colore, colore diverso fibbia, e siamo in grado di fornire testa diversa regolatore anche di colore diverso per visiera.

NYLON WEBBING					
	PLA2001	PLA2135	PLA2008	PLA2057	PLA2191
	PLA2081	PLA2020	PLA2242	PLA2179	PLA2106
PLA2051	PLA2012	PLA2148	PLA2304	PLA2204	
PLA2034	PLA2041	PLA2273	PLA3880		

					LOGO STICKER

LINING						
	PLA6000	PLA6010-10	PLA6211-02	PLA6325-08	PLA6317	PLA6520

DIVIDER (1)						
	-111	-36	-116	-119	-00	-120
DIVIDER (2)						
	-01	-07	-107	-114	-36	-111
	-116	-106	-117	-113	-105	-110
-00	-115	-109	-112	-104		

						STRAP BUCKLE
-114	-36	-107	-07	-106	-01	
-113	-104	-117	-115	-116	-00	
-112	-111	-109				

BUCKLE						
	-105	-106	-01	-107	-07	-114
-110	-104	-116	-117	-106	-112	
-115	-111	-00	-109	ITW	MAGNET	

SIZE ADJUSTMENT					
	PLA5022	PLA5073	PLA5285	PLA5406	PLA5663
PLA5058	PLA5127-00	PLA5127	PLA5388-13	PLA5388-01	

					VISOR
PLA1213-00	PLA1213	PLA0481-18	PLA0481	PLA0083-09	
PLA0267	PLA0267-07	PLA0872A	PLA0872-113	PLA0083	

Struttura Show:

1. carbonio casco in fibre realizzati per estrusione processo di soffiaggio

Carbon fiber helmet mold in vacuum forming



2. Autoclave Processing (vuoto insaccato)

Autoclave Processing (Vacuum bagged)



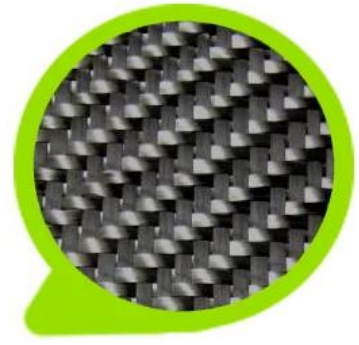
Materia prima Mostra:



UD Tow



12k Tow



3k Tow



1k Tow



Spread Tow

La conoscenza di circonferenza cranica più sicuro casco da bicicletta:

Forma della testa europea:

Un casco a forma ovale è stato progettato per la testa di un pilota con una dimensione che è notevolmente in forma per gli europei.

Urto della testa generico:

UN casco del simulacro di testa generico è stato progettato per la testa di un pilota con una dimensione che è leggermente più front-to-back del suo lato a lato misurazione.

Urto della testa asiatico:

Un casco a forma rotonda è stato progettato per la testa di un pilota con una dimensione che è condierably adatta per gli asiatici.

Helmet Shape 101



European Headform

An Oval shaped helmet is designed for a rider's head with a dimension which is considerably fit for Europeans.

Generic headform

A generic headform helmet is designed for a rider's head with a dimension which is slightly longer front-to-back than its side-to-side measurement.

Asian headform

A Round shaped helmet is designed for a rider's head with a dimension which is considerably fit for Asians.

Il nostro laboratorio di prova:

In per fabbricare i caschi di qualità, non solo imparare dalla progettazione teoria, ma anche fare progressi dal risultato della prova! Ecco perché il nostro fabbrica dotato di laboratorio di test professionale per garantire che ogni progetto è pratico & suscettibili! Il nostro standard di test è più rigoroso rispetto al relativi requisiti dei certificati, è per questo che possiamo promettere il modello che forniamo può sicuramente superare la prova corrispondente da terzo!

Our In-house Testing Lab



Certificazione:

Sotto è il nostro certificato: abbiamo ISO9001, lettere di brevetti, documenti CE, e abbiamo il nostro laboratorio per assicurarsi che ogni nostro prodotto in grado di soddisfare il test requisiti

CERTIFICATE



profilo della nostra fabbrica:

Aurora Sport è un produttore casco, con più di 15 anni di esperienza nel produzione di tutti i tipi di caschi. In-house design e R & S squadre con consolidata esperienza, permette Aurora Sport per rispondere rapidamente alle esigenti requisiti e creare dai programmi interi graffio e collezioni con rigorosi standard di qualità.

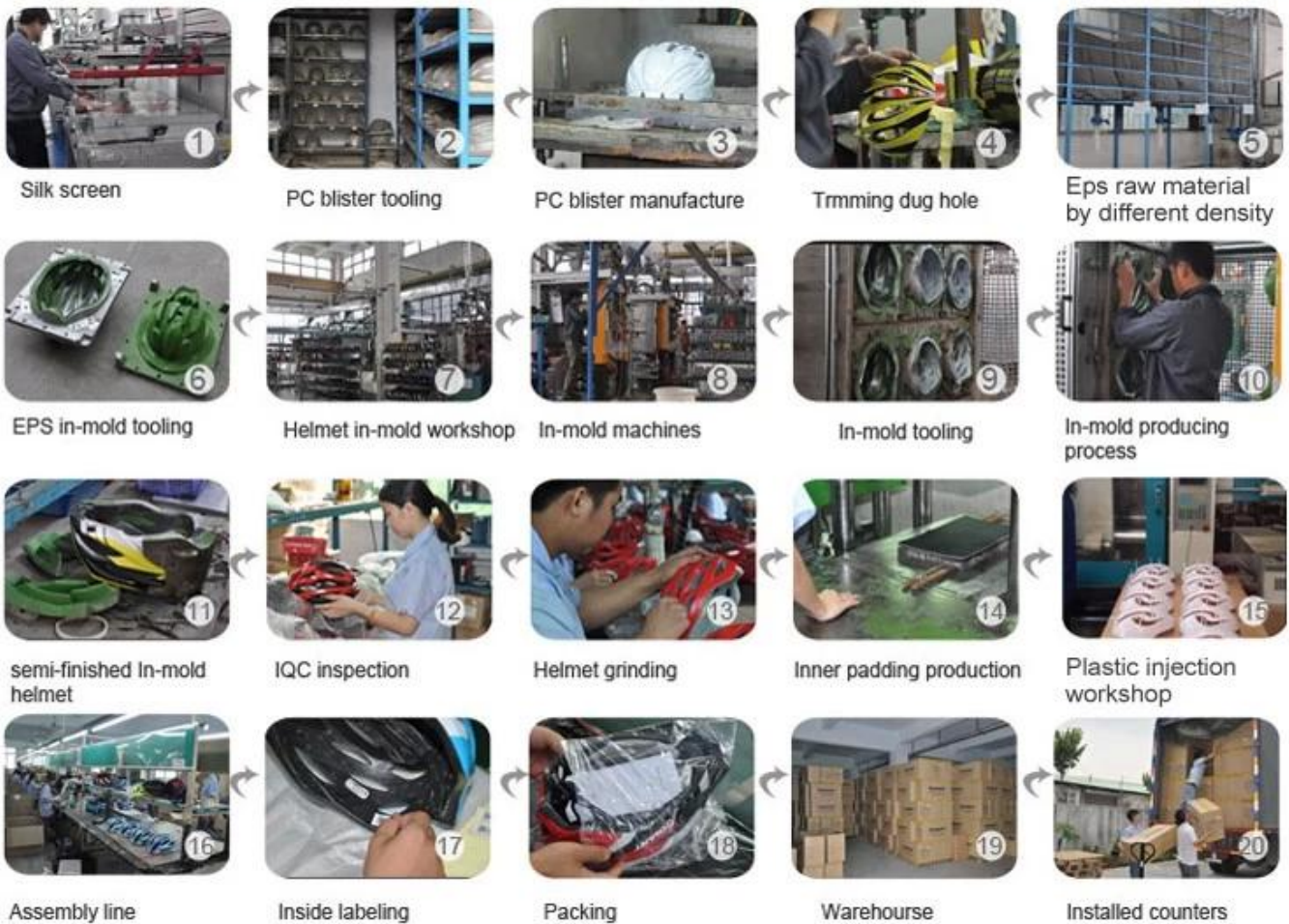
Logo style: Dome, Metal, UV-Dart sticker, Water decal.



La procedura di produzione casco è come qui sotto:

serigrafia → blister utensili PC → produzione PC blister → Taglio buco scavato → materia prima per azione di diversa densità → EPS in-mould utensili → Casco in-mould laboratorio → In-Mold macchine → in-mould utensili → in-mould processo di produzione → semilavorati in-mould casco → ispezione IQC → macinazione casco → produzione di imbottitura interna → officina di plastica → Catena di montaggio → all'interno etichettatura → imballaggio → magazzino → contatori installati.

Production Procedure



La consegna espressa:

Internazionale esprimere, aereo da trasporto & il trasporto via mare sono tutti può essere ben organizzato qui! È possibile scegliere ogni possibile mezzi di trasporto che si desidera & faremo del nostro meglio per aiutarti! Abbiamo già costruito un relazione a lungo termine con diverse compagnie di navigazione & spedizione agente, tutti i nostri sforzi mirano a fornire la migliore trasporto Esperienza! Scegliere noi, sarà facile mantenere i caschi sicuro tutto il tempo!

SHIPPING

