

## Casco da arrampicata Certificato CE IT397/CE 12492, comodo casco DPI più sicuro PER l'edilizia AU-M12



# SAFETY HARD HAT



High Impact  
ABS



Size Adjustment  
55-62 cm



Ventilation  
Breathable

Modello NO.	AU-M12 <a href="#">Sicurezza Casco</a>
Esterno Materiale	ABS/PP conchiGlia
Interno material	PU superiore liner, 4 punti tessitura sospensione SÈtema
fascia per capelli	PE Politene
Lampadaadaadaada PortSono sistema	Esterno nylon 6.6 Lamp Clip
Paraorecchie	30-35 dB NRR udito protettore
Viso maschera	computer plasticaaaa visiera/ computer plastic occhiali/ ferro maglia
Coloree	rosso, giallo, blu, verde, arancione, nero, bianco, rosa
Taglia/testa circonferenza	55-62 cm
Peso	530 g (orecchio manicotti e protezione per gli occhi are non incluso)
Prese d'aria	8 aria ventilazione con alluminio/ nylon maglia
Tecnologia	Iniezione
Certificazione	CE EN 12492 / 397
Campione tempo	3-7 lavorEo giorno
MOQ	200 PZ
Imballaggio dettaglio	1.PP borsa, PE borsa, Vescica carta, color scatola and design personalizzato is accolto.
	2. Cartone Imballaggio al di fuori

:

1) Casco di sicurezza con luce LED : faro ha condotto la luce.

2) Casco di sicurezza con protezione per le orecchie e visiera in rete : Paraorecchie buon isolamento acustico, Visiera rete di ferro.

3) Casco di sicurezza con visiera in plastica Il set è compatibile con il ns visiera e paraorecchie speciali : Visiera plastica con occhio protezione, Paraorecchie .



Iron mesh faceshield  
EN 1731



EN 166  
ANSI Z87.1



Noiseproof earmuff  
EN 352-3:2002



New deve loped clear visor  
EN266



Versatile LED headlight 3A  
EN 61547:2009



Versatile LED headlight 1A  
EN 55015: 2006

***Le immagini del dettaglio del casco di sicurezza:***













:

Produzione di energia, Ferro Torre, Stazione BTS, Estrazione del carbone, Lavori in quota, Petrolchimico raffinazione , petrolio e gas offshore, idraulico, manutenzione della funivia, Pianta mobile manutenzione, Manutenzione degli aeromobili, Polpa e carta, Infrastrutture civili, Mare salvare, Pulizia del tetto, Escursionismo ...





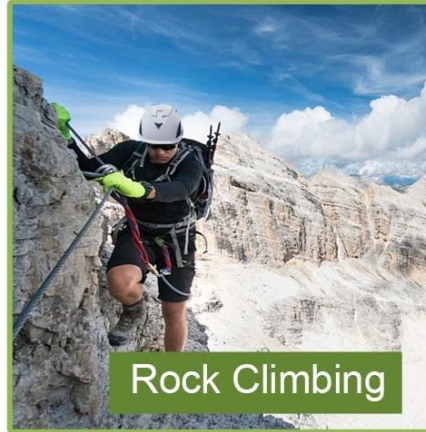
**Safety Helmet**



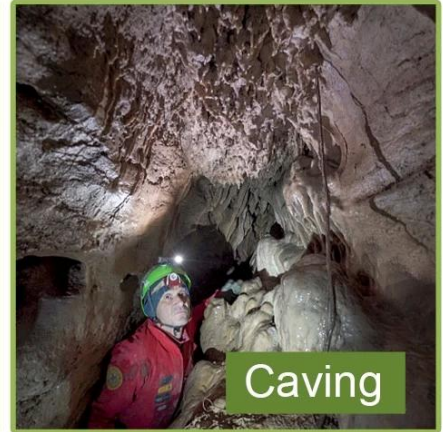
**Tree Care**



**Construction**



**Rock Climbing**



**Caving**



**Work-at-height**



**Sea Rescue**

## ***Conoscenza della circonferenza della testa del casco di sicurezza:***

### **Testa europea:**

Un casco di forma ovale è progettato per la testa di un pilota con una dimensione che si adatta notevolmente per gli europei.

### **Forma della testa generica:c**

Un casco a forma di testa generico è progettato per la testa di un ciclista con una dimensione leggermente più lunga dalla parte anteriore a quella posteriore rispetto alla sua misurazione laterale.

### **Forma della testa asiatica:**

Un casco dalla forma rotonda è progettato per la testa di un pilota con una dimensione condibile adatto per gli asiatici.

# Helmet Shape 101



## European Headform

An Oval shaped helmet is designed for a rider's head with a dimension which is considerably fit for Europeans.

## Generic headform

A generic headform helmet is designed for a rider's head with a dimension which is slightly longer front-to-back than its side-to-side measurement.

## Asian headform

A Round shaped helmet is designed for a rider's head with a dimension which is condierably fit for Asians.

## ***Il nostro laboratorio di prova:***

Per produrre caschi di qualità, impariamo non solo dalla teoria del design, ma facciamo progressi anche dai risultati dei test! Ecco perché la nostra fabbrica è dotata di un laboratorio di test professionale per garantire che ogni progetto sia pratico e gestibile! Il nostro standard di test è più severo rispetto ai requisiti del certificato correlato, ecco perché possiamo promettere che il modello che forniamo può sicuramente superare il test corrispondente da terze parti!



### **Certificazione:**

Di seguito è riportato il nostro certificato: abbiamo ISO9001, lettere di brevetto, documenti CE e abbiamo il nostro laboratorio per assicurarci che ogni nostro prodotto possa soddisfare i requisiti di test

# CERTIFICATE



## Il profilo della nostra fabbrica:

Aurora Sports è un produttore di caschi, con oltre 15 anni di esperienza nella produzione di tutti i tipi di caschi. I team interni di progettazione e ricerca e sviluppo con esperienza consolidata consentono ad Aurora Sports di rispondere rapidamente a requisiti esigenti e di creare da zero interi programmi e collezioni con rigorosi standard di qualità.

*Logo style: Dome, Metal, UV-Dart sticker, Water decal.*



### ***La procedura di produzione del casco è la seguente:***

serigrafia → Utensili per blister in computer → Produzione blister in computer → Rifilatura del foro scavato → Materia prima EPS di diversa densità → Utensili nello stampo in EPS → laboratorio di in-mold del casco → macchine nello stampo → utensili nello stampo → processo di produzione nello stampo → casco semilavorato in-mold → Ispezione IQC → macinazione del casco → produzione imbottiture interne → laboratorio di iniezione plastica → catena di montaggio → etichettatura interna → Imballaggio → magazzino → contatori installati.

## Production Procedure



Silk screen



PC blister tooling



PC blister manufacture



Trimming dug hole



Eps raw material  
by different density



EPS in-mold tooling



Helmet in-mold workshop



In-mold machines



In-mold tooling



In-mold producing  
process



semi-finished In-mold  
helmet



IQC inspection



Helmet grinding



Inner padding production



Plastic injection  
workshop



Assembly line



Inside labeling



Packing



Warehouse



Installed counters

### ***La consegna espressa:***

Il trasporto espresso internazionale, il trasporto aereo e il trasporto marittimo possono essere tutti ben organizzati qui! Puoi scegliere tutti i mezzi di trasporto che desideri e faremo del nostro meglio per aiutarti! Abbiamo già instaurato un rapporto a lungo termine con diverse compagnie di spedizioni e agenti di spedizione, tutti i nostri sforzi mirano a fornirti la migliore esperienza di spedizione! Scegli noi, sarà facile tenere i caschi sempre al sicuro!

# SHIPPING

