

## Brevi dettagli

### descrizione prodotti

<b>Modello numero:</b>	AU-M02 personalizzare montagna scalata casco
<b>Materiale:</b>	plastica PP
<b>Materiale interno:</b>	rivestimento superiore in PU, schiuma EPS
<b>Materiale esterno:</b>	ABS / Shell PP
<b>fascia per capelli</b>	PE Polietilene
<b>dimensione universale</b>	51-62cm
<b>peso</b>	407g (cuffie non incluse)
<b>Lampada Sistema di trasporto</b>	Nylon esterno clip 6.6 della lampada
<b>Colori disponibili regolari</b>	Bianco, blu, giallo limone, arancio, limone verde, blu
<b>Tecnologia:</b>	INIEZIONE
<b>Certificazione:</b>	Certificato da CPSC / CE EN 397 sicuro e affidabile
<b>Miglior uso:</b>	arrampicata, mountaineering
<b>Genere :</b>	Unisex
<b>Stile:</b>	Colori assortiti casco ad alta densità
<b>Colore:</b>	PANTONE
<b>MOQ dell'OEM req</b>	2000 PCS
<b>Tempo del campione</b>	1 giorno
<b>tempo di piombo Bulk</b>	Entro 40 giorni dopo i campioni confermati e ricevute di deposito
<b>particolare dell'imballaggio</b>	1. Sacchetto dei pp, sacchetto del PE, carta di roccia bolla casco, scatola di colore e di progettazione personalizzata è accolto favorevolmente. 2. scatola di imballaggio esterno
<b>Termini di pagamento</b>	T / T, Western Union
<b>abilità del rifornimento</b>	600,000pcs / Mese
<b>Mercati principali</b>	Europa, America, Canada
<b>I nostri standard internazionali di qualità:</b>	CE EN397, EN12492 CE
<b>La nostra forza:</b>	1. set completo di test certificato 2. veloce rendendo il campione 3. Buon prezzo con la qualità di prima classe durata 4. tempo durevole e lunga 5. Alta vigore per la protezione 6. Consegna in tempo.

Immagini:







### **Forma della testa di serie**

---

Noi rendere il riferimento secondo la norma ISO / DIS 6220 standard, più l'utente del esperienze che abbiamo accumulato arrampicata su ghiaccio casco dal mercato per oltre 22 anni da diverse marche che abbiamo lavorato, come LIMAR, Scott, DOLCE, ecc ... In altre parole, tutti i nostri simulacro di testa casco può essere calzata oltre 90% di persone.

# Helmet Shape 101



## European Headform

An Oval shaped helmet is designed for a rider's head with a dimension which is considerably fit for Europeans.

## Generic headform

A generic headform helmet is designed for a rider's head with a dimension which is slightly longer front-to-back than its side-to-side measurement.

## Asian headform

A Round shaped helmet is designed for a rider's head with a dimension which is considerably fit for Asians.

## I nostri servizi

Si accettano ordini OEM per tutta la nostra caschi casco Petzl produzione linee, compresi i marchi e le etichette del cliente. Dopo molti anni di esplorazione e sviluppo, siamo sicuri che possiamo incontrare tutti le vostre esigenze:

1, disegno su misura.

2, formato su misura & colori & modelli.

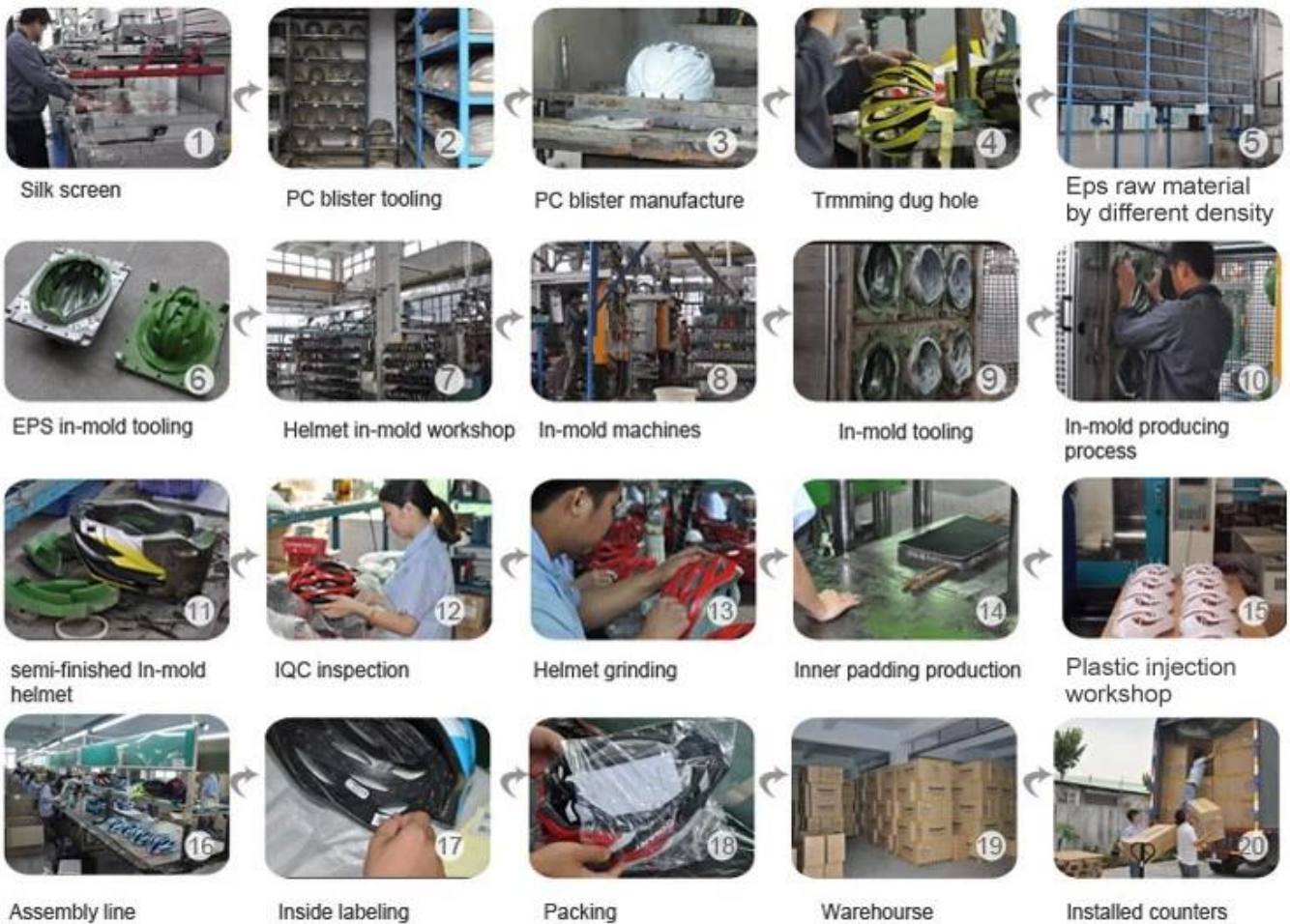
3, logo personalizzato.

4, personalizzato scatola dei colori confezionamento.

5, su misura adesivi.

6, tag personalizzati caduta, manuale, il sacchetto del PE, parte in plastica casco roccia della fibbia.

## Production Procedure



## FAQ

### 1. Offrite il servizio dell'OEM?

Si accettano ordini OEM per tutte le nostre linee di caschi di produzione, tra cui i marchi e le etichette del cliente. Dopo molti anni di esplorazione e sviluppo, siamo sicuri che possiamo soddisfare tutte le vostre esigenze. abbiamo anche potente R & amp; S globale, appena ci dicono le vostre idee, la nostra R & amp; D team in grado di trasformare la vostra idea in prodotti concreti, e aiutare a superare le norme di prova relativi, garantire la produzione senza problemi di massa, anche aiuterà a raggiungere massimizzazione del profitto.

### 2. Offrite ODM servizio?

Sì, per soddisfare le diverse esigenze dei clienti, di solito abbiamo reinvestire il 20% del nostro fatturato annuale per lo sviluppo di nuovi prodotti. Supportato da un team di 15-20 ingegneri altamente qualificati, abbiamo progettare e sviluppare nuovi stampi pubblici ogni stagione. Circa 5 o 6 nuovi modelli vengono rilasciati ogni mese, che diventano sempre più popolare dopo il lancio. InMold all'aperto caschi adulti di skateboard

3. È possibile fornire con un piccolo ordine di quantità?

Sì, continuiamo a qualche inventario con modi colore complete per soddisfare le vostre esigenze diversità, possiamo accettare di mescolare i colori con una piccola quantità.

4. Qual è la vostra politica di esempio?

Offriamo campioni addebitato in base alle esigenze dei clienti. I campioni saranno spediti entro 24 ore dalla conferma dell'ordine (se non c'è alcun logo). I campioni vengono consegnati dai corrieri con porto assegnato. InMold all'aperto caschi adulti di skateboard

5. Come garantire gli interessi dei clienti?

Abbiamo politica di garanzia a 360 gradi:

a. Dopo aver approvato il campione, prima di effettuare un ordine e pagare per il deposito, cordiale benvenuto

di pagare una visita alle nostre fabbriche, siamo sicuri che sarete fortemente impressionati da ciò che abbiamo e ciò che può fare.

b. Prima della consegna, supportiamo i nostri clienti per organizzare il terzo per controllare la qualità della merce, se la produzione di massa, non è lo stesso come il campione approvato, prenderemo la piena responsabilità.

c. Se non spediamo in tempo, faremo la vostra perdita.

Abbiamo a cuore ogni clienti, tutti i clienti possono godere del nostro servizio di VIP in qualsiasi momento.

6. Si può fare packaging personalizzato per il mio prodotto?

Sì, scatola di colore può essere stampato con il logo e la lingua locale.

7. Qual è il metodo di spedizione offrite?

A. Per ordine del campione, usiamo corriere come DHL, UPS, TNT, FEDEX, SME. DHL è il nostro preferiscono. È anche possibile organizzare il Vs ritirare la merce da noi. abbiamo anche spedire le merci via della porcellana per i clienti Brasile e Russia, è facile eliminare le abitudini.

B. Per ordine enorme, carico del mare è la scelta migliore.

8. Qual è il tuo metodo di pagamento?

T / T. Paypal. Western Union.