

Caschi da sci canada, design unico [caschi per pattinaggio su ghiaccio per bambini AU-L001](#)

Specifiche del prodotto caschi da skate velocità:

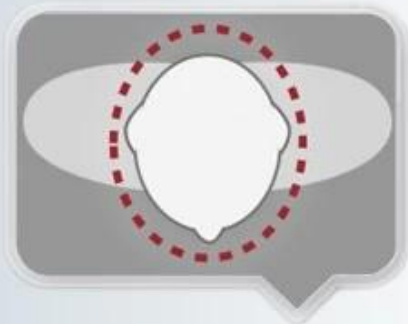
Articolo	Funzione
1 il nome del prodotto	caschi da sci canada
2 numero di modello	Caschi da sci AU-L001 canada
3. il materiale	PC + EPS
4. colore	Ogni colore pantone
5. la dimensione del	L (56-61 CM)
6. logo	stampa di adesivi, filigrana, trasferimento di calore, ecc.
7. MIN	300 pcss
8. le condizioni di Packate	Borsa in PP, tavolozza dei colori + 12 pacchetti di strumenti all'ingrosso / ctn
9. la durata del prezzo	TELECOMANDO
10. mezzi di trasporto	Via mare o via aerea
11. pagamento	Paypal, T / T, Western Union
12. il tempo di campionamento	4-7 giorni
13. tempo di produzione	45 giorni





VENTILATION SYSTEM

Small vents design, it can keep warm but with the aerodynamic efficiency.



GETTING THE RIGHT FIT

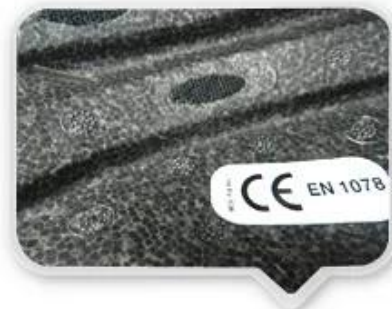
The headform was made according to ISO/DIS 6220 standard, and keeps 90% fitting rate.





SOFT WASHABLE PADS

Ergonomic interior padding for comfort and durability



HIGH DENSITY EPS FOAM

Impact-absorbing material, offering great protection on our head.

La conoscenza della circonferenza della testa di caschi da sci canada:

Forma della testa europea:

Un casco a forma ovale è progettato per la testa di un ciclista con una dimensione che è considerevolmente adatta per gli europei.

Sagoma di testa generica:

Un casco generico per la testa è progettato per la testa di un ciclista con una dimensione leggermente più lunga davanti alla schiena rispetto alla sua misura da lato a lato.

Forma di testa asiatica:

Un casco a forma rotonda è progettato per la testa di un ciclista con una dimensione che è condersonably adatto per gli asiatici.

Helmet Shape 101



European Headform

An Oval shaped helmet is designed for a rider's head with a dimension which is considerably fit for Europeans.

Generic headform

A generic headform helmet is designed for a rider's head with a dimension which is slightly longer front-to-back than its side-to-side measurement.

Asian headform

A Round shaped helmet is designed for a rider's head with a dimension which is condierably fit for Asians.

Il nostro laboratorio di prova:

Le macchine per prove diverse (resistente, sistema di ritenzione, deformazione laterale ecc ...) nel nostro laboratorio di test interno sono totalmente le stesse con l'organizzazione di test, controlleremo rigorosamente la qualità del casco prima della consegna.



Certificazione:

Di seguito è riportato il nostro certificato: abbiamo ISO9001, lettere di brevetto, documenti CE, e abbiamo il nostro laboratorio per assicurarsi che ogni nostro prodotto possa soddisfare i requisiti di prova

CERTIFICATE



fabbricante

Aurora Sports è un produttore di caschi, con oltre 15 anni di esperienza nella produzione di tutti i tipi di caschi. I team di progettazione e R & D in-house con esperienza consolidata, consentono a Aurora Sports di rispondere rapidamente a richieste impegnative e di creare da zero interi programmi e collezioni con rigorosi standard di qualità.

Design & creatività

La nostra struttura di progettazione interna, abbinata al nostro team Account creativo, ci consente di creare caschi innovativi ideali per il mercato di riferimento dei nostri clienti: l'azienda combina creatività e sourcing in una partnership unica per portare il meglio a qualsiasi campagna sportiva.

Logo style: Dome, Metal, UV-Dart sticker, Water decal.



Le immagini di fabbrica:

La procedura di produzione del casco è la seguente:

schermo di seta → Utensili per blister PC → Produzione di blister PC → Taglio del foro scavato → Materia prima EPS di diversa densità → Utensili in-mold EPS → officina in-mold casco → macchine in-mold → utensili in-mold → processo di produzione in-mold → casco semifinito nello stampo → Ispezione IQC → rettifica del casco → produzione di imbottiture interne → laboratorio di iniezione plastica → catena di montaggio → all'interno dell'etichettatura → Imballaggio → magazzino → contatori installati.

Production Procedure



Silk screen



PC blister tooling



PC blister manufacture



Trimming dug hole



Eps raw material
by different density



EPS in-mold tooling



Helmet in-mold workshop



In-mold machines



In-mold tooling



In-mold producing
process



semi-finished In-mold
helmet



IQC inspection



Helmet grinding



Inner padding production



Plastic injection
workshop



Assembly line



Inside labeling



Packing



Warehouse



Installed counters

La consegna espressa:

Forniamo una vasta gamma di termini di pagamento. Puoi scegliere il metodo migliore per eseguire il pagamento. Al fine di migliorare l'efficienza e l'efficienza della spedizione ridurre il costo, abbiamo costruito una lunga relazione con compagnie marittime internazionali e grandi spedizionieri. In base alla quantità di ordine del tuo casco & requisiti di spedizione, siamo in grado di fornire il miglior suggerimento & assistenza. Fai ogni passo con noi sicuro & soddisfatto!

SHIPPING

