

Time Trial bike, unica bici da crono casco AU-T01

new developed racing TT cycle helmet

professional aero time trial bicycle helmet with CE.

HOT



- Model No.: AU-T01
- Vents: 13 vents
- Weight: 320 g
- Size: S/M: 54-58cm
M/L: 58-62cm



Three pieces of PC shell can be separate and replaced by different colors.

La descrizione del casco della bici di prova del tempo:

- **Design aerodinamico della forma** : Il design Waterdrop può ridurre notevolmente la resistenza al vento, è un casco professionale per la competizione ciclistica.

- **Cover PC Aero.** : La copertina del PC può aiutarti a raggiungere un casco da corsa su strada e un casco aerodinamico in bicicletta, dopo aver rimosso il coperchio aerodinamico, il casco sarebbe un casco da corsa su strada, la copertura Aero PC in diversi colori può essere rimovibile, rimovibile e sostituita secondo la vostra scelta.

- **EN166 Scudo degli occhi approvato:** Quattro colori per scegliere, specchio, colorato, chiaro e giallo, possono essere anti-nebbia e anti-graffiato.

- **Tecnologia in-muffa:** PC di resistenza ad alta temperatura (policarbonato) + schiuma EPS (importata dall'America).

- **Gli accessori per biciclette:** cinghia del mento regolabile con fibbia a sgancio rapido; Regolazione del blocco posteriore del brevetto; Cool pads confortevoli;

- **Certificazione:** CE-EN1078 certificato per la protezione dagli impatti.

La specifica di bici da crono:

Modello numero:	AU-T01.
Materiale interno	Schiuma EPS ad alta densità (polistirene espanso)
Materiale esterno	Guscio PC (policarbonato) + tre copertura di pioggia aerofocato separatamente
Tecnologia	In-muffa
Certificazione	CE EN1078.
Prese d'aria	13 prese d'aria
Colore	Pantone, personalizzato
Circonferenza di dimensioni / testa	S / m (54-58cm) m / l (58-62cm)
Il peso	320g.
Tempo di campionamento	7 giorni
parti del casco	Traspirante pad, dial Fit System chiusura, cinghia di poliestere, fibbia ITW standard cinghia divisore bloccabile
Dettagli del pacchetto	Borsa in PP + confezione singola scatola di colore + masterCarton

Le immagini del dettaglio di tempo casco bike trial:



Eight color ways



GOGGLE

Including face grille conforming to EN 166/174 for excellent protection against fog and scratch.



Three pieces of PC shell can be separate and replaced by different colors.



SOFT WASHABLE PADS

Ergonomic interior padding for comfort and durability





NYLON STRAP & CHIN STRAP

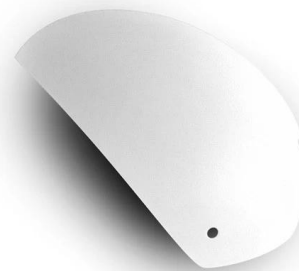
Designed to limit risk of losing helmet during a fall, side strap-adjustment to assist with a proper fit.





**EN166,EN174
Certificated**





Gli accessori personalizzati:

Finora, abbiamo fabbricato ed esportiamo diversi tipi di elmetti per oltre 20 anni. Puoi acquistare Ultimi caschi di qualità di design qui oltre a personalizzare i propri disegni poiché possiamo fornire un forte supporto di ricerca e sviluppo. Forniamo un'opzione diversa per il servizio personalizzato che è possibile selezionare il diverso colore del casco, il colore del cinturino diverso, il servizio personalizzato del logo, il design interno del pad, il divisore colore, colore diverso con fibbia del cinturino, e possiamo fornire diversi regolatori di testa anche diversi colori per la visiera.

NYLON WEBBING					
	PLA2001	PLA2135	PLA2008	PLA2057	PLA2191
	PLA2081	PLA2020	PLA2242	PLA2179	PLA2106
PLA2051	PLA2012	PLA2148	PLA2304	PLA2204	
PLA2034	PLA2041	PLA2273	PLA3880		

					LOGO STICKER

LINING						
	PLA6000	PLA6010-10	PLA6211-02	PLA6325-08	PLA6317	PLA6520

DIVIDER (1)						
	-111	-36	-116	-119	-00	-120
DIVIDER (2)						
	-01	-07	-107	-114	-36	-111
	-116	-106	-117	-113	-105	-110
-00	-115	-109	-112	-104		

						STRAP BUCKLE
-114	-36	-107	-07	-106	-01	
-113	-104	-117	-115	-116	-00	
-112	-111	-109				

BUCKLE						
	-105	-106	-01	-107	-07	-114
-110	-104	-116	-117	-106	-112	
-115	-111	-00	-109	ITW	MAGNET	

SIZE ADJUSTMENT					
	PLA5022	PLA5073	PLA5285	PLA5406	PLA5663
PLA5058	PLA5127-00	PLA5127	PLA5388-13	PLA5388-01	

					VISOR
PLA1213-00	PLA1213	PLA0481-18	PLA0481	PLA0083-09	
PLA0267	PLA0267-07	PLA0872A	PLA0872-113	PLA0083	



The Dial of Adjustment can be interchangeable with LED light

La conoscenza della circonferenza della testa di Kask casco da crono:

Headform europeo:

Un casco sagomato ovale è progettato per la testa di un pilota con una dimensione che è considerevolmente adattata per gli europei.

Headform generico:

Un casco da testa generico è progettato per la testa di un pilota con una dimensione che è leggermente più lunga davanti alla parte anteriore della sua misura laterali.

Asia Asian Form:

Un casco a forma rotondo è progettato per la testa di un pilota con una dimensione che è condannata adatto per gli asiatici.

Helmet Shape 101



European Headform

An Oval shaped helmet is designed for a rider's head with a dimension which is considerably fit for Europeans.

Generic headform

A generic headform helmet is designed for a rider's head with a dimension which is slightly longer front-to-back than its side-to-side measurement.

Asian headform

A Round shaped helmet is designed for a rider's head with a dimension which is condierably fit for Asians.

Il nostro laboratorio di prova:

Per produrre caschi di qualità, impariamo non solo dalla teoria del design, ma anche i progressi del risultato dei test! Ecco perché la nostra fabbrica equipaggiata con laboratorio di test professionale per garantire che ogni progetto sia pratico e suscettibile! Il nostro standard di prova è più severo dei requisiti relativi del certificato, ecco perché possiamo promettere il modello che forniamo può sicuramente superare il test corrispondente di terzi!

Our In-house Testing Lab



Certificazione:

Di seguito il nostro certificato è il nostro certificato: abbiamo ISO9001, brevettare brevetti, documenti CE, e abbiamo il nostro laboratorio per assicurarci che ogni nostro prodotto possa soddisfare i requisiti di test

CERTIFICATE



Il profilo della nostra fabbrica:

Aurora Sports è un produttore di casco, con oltre 15 anni di esperienza nella produzione di tutti i tipi di elmetti. Design interno e team di ricerca e sviluppo con esperienza consolidata, consente agli sport di Aurora di rispondere rapidamente alle esigenze esigenti e creare da programmi e collezioni interi di graffio con rigorosi standard di qualità.

Logo style: Dome, Metal, UV-Dart sticker, Water decal.



La procedura di produzione del casco è come di seguito:

Schermo di seta →. Blister PC Tooling. →. PC Blister Fabbricazione →. Trimming Dug Hole. →. EPS Materia prima di diversa densità →. Utensili in stampo EPS →. Casco in-stampo workshop →. Macchine in stampi →. Utensili in ingresso →. Processo di produzione in stampo →. Casco in-muffa semilavorato →. Ispezione IQC. →. macinatura del casco →. Produzione di imbottitura interiore →. Laboratorio di iniezione di plastica →. catena di montaggio →. Etichettatura interna →. Imballaggio →. magazzino →. contatori installati.

Production Procedure



Silk screen



PC blister tooling



PC blister manufacture



Trimming dug hole



Eps raw material
by different density



EPS in-mold tooling



Helmet in-mold workshop



In-mold machines



In-mold tooling



In-mold producing
process



semi-finished In-mold
helmet



IQC inspection



Helmet grinding



Inner padding production



Plastic injection
workshop



Assembly line



Inside labeling



Packing



Warehouse



Installed counters

La consegna Express:

International Express, Air Freight & Sea Transportation sono tutti ben organizzati qui! Puoi scegliere ogni possibile trasporto che vuoi e faremo del nostro meglio per aiutarti! Abbiamo già costruito una relazione a lungo termine con diverse compagnie di navigazione e spedizioniere, tutti i nostri sforzi mirano a offrirti la migliore esperienza di spedizione! Scegli noi, sarà facile mantenere i caschi al sicuro sempre!

SHIPPING

