

casco della fibra del carbonio, casco della bici della fibra del carbonio Fornitore au-bm26

Wholl?

Follow Us On Twitter

Follow Us On Facebook

Hint

Alibaba highly recommended supplier

Aurora!
Match Score: 100

SELECT

La specifica del fornitore del casco della fibra del carbonio:

Item name	AU-BM26 carbon fiber helmet , carbon fiber bike helmet manufacturer
Model No.	AU-BM26
External material	PC
Inner material	Hight Density EPS(expanded polystyrene)
Technology	PC+EPS In-mold
Helmet Certification	CE EN 1078
Size/Head circumference	L(58-62CM)
Weight	240g
Color	PANTONE
Sample time	3-7 day
MOQ of OEM	300 PCS
Packing detail	1.PP bag, PE bag, Blister card, color box and custom-design is welcomed. 2. Carton packing outside

La descrizione del fornitore del casco della bici della fibra del carbonio della porcellana:

In-Mould costruzione in carbonio: la costruzione in-mould è una tecnica che fonde direttamente la fodera EPS ammortizzante con i gusci in policarbonato e pezzo di carbonio per creare un peso leggero e una struttura robusta. Il rinforzo della fibra del carbonio aggiunge la resistenza supplementare nelle zone critiche dovuto le relativi grandi proprietà di distribuzione di effetto e di resistenza.

-Ben ventilato, con tunnel d'aria molto raffreddamento e ragionevole design aerodinamico.

-Disegno tridimensionale del condotto: questo disegno è molto aerodinamico coefficiente di resistenza è piccolo, nel corso della guida, la gente indossa più freddo.

-Tecnologia in-Mold, quando il casco dall'effetto, l'intera forza dell'uniforme del casco.

-L'alta qualità eco-friendly anti-impatto PC Shell.

-Il materiale EPS ad alta densità nero è importato da americano,

-Accessori per biciclette: mentoniera regolabile con fibbia a sgancio rapido; regolazione serratura posteriore; raffreddare insetto-prova non comodo Pad;

-Certificazione: CE-esente certificato per protezione d'urto.















**Gli accessori su misura del fornitore del casco della fibra del carbonio della porcellana:
Ci sono quattro diverse fibbia cinturino per la vostra scelta liberamente:**

- Standard ITW marca nylon casco fibbia
- Fibbia casco tradizionale
- Brevetto auto-sviluppato fibbia magnetica (la sicurezza globale, funzionalità e grande facilità di l'uso dei caschi con la "chiusura a una mano", con forti magneti li rende facili da chiudere e aprire, molto comodo e sicuro).
- FIDLOCK marchio magnetic fibbia.

Colori di varietà su misura degli accessori del casco per la vostra scelta liberamente:

- Disponibile casco divisore chiudibile in colore varietà.
- Fibbia casco disponibile in colori varietà.
- Disponibile casco cinturino in colori varietà.

Customize what you want, personalize your riding style



Là generi differenti di opzioni interne del tessuto dell'imbottitura.

Eva Pads: è chiuso cella e impermeabile all'acqua, ha tatto resiliente.

Pastiglie mesh: si può prevenire la polvere e piccoli insetti volare nel casco durante la guida selvaggia.

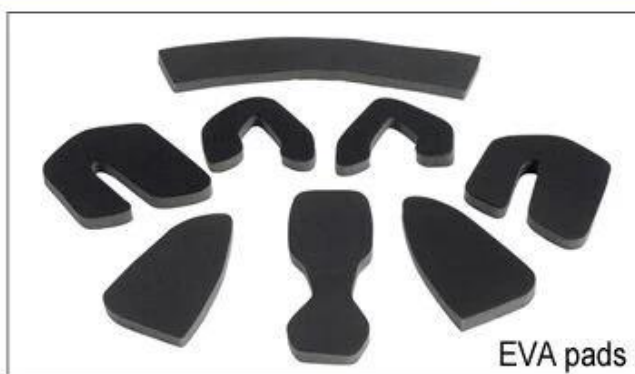
Cuscinetti in nylon: antibatterico e pelle-friendly, facile da pulire.

Cuscini di velluto: sensazione molto morbida e confortevole.

Cool Max Pad: molto high-end, può mantenere i capelli asciutti e freddi durante la guida.

Cuscinetti di bassa qualità: facile rotto dopo attrito con i capelli, scomodo e caldo.

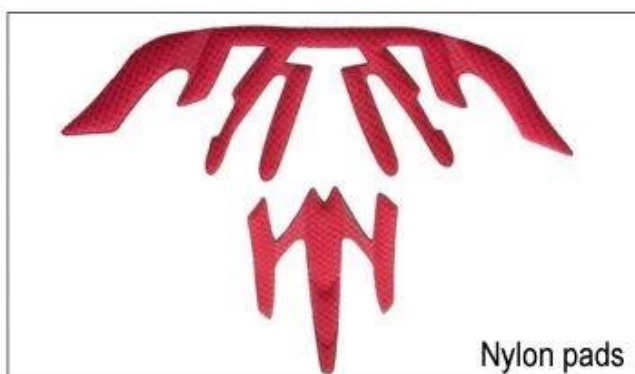
Inner Padding Fabric Options



EVA pads



Mesh pads



Nylon pads



Velvet pads



Cool max pads

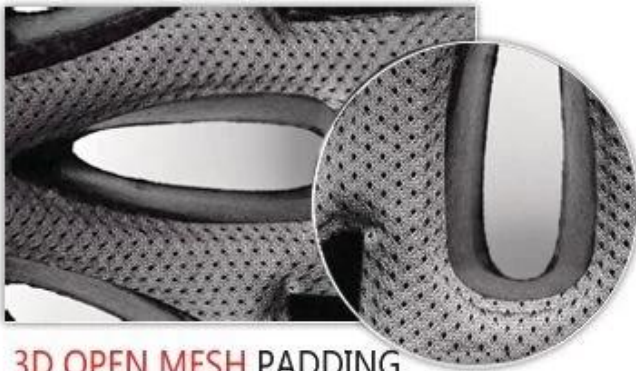


Low quality pads

Ci sono generi differenti di rilievi interni per la vostra scelta.

in primo luogo è 3D Open Mesh imbottitura, deve essere aperto uno stampo Hot-Press; in secondo luogo è cool Max imbottitura, abbiamo bisogno di acquistare Pad da Cool Max società con MOQ 1000 Yards, terzo è anti-insetto netto, che potrebbe impedire piccolo bug di andare nel vostro casco al crepuscolo, avanti uno è inserti in gel piuma, pad a basso costo e di qualità bassa

Inner Padding Options



3D OPEN MESH PADDING



COOL MAX® PADDING



ANTI-INSECT NET



FEATHERWEIGHT GEL INSERTS

Mostra impianto:

1. casco della fibra del carbonio fatto dal processo di stampaggio di estrusione

Carbon fiber helmet mold in vacuum forming





Aurora Sports è un produttore di casco, con più di 15 anni di esperienza nella produzione di tutti i tipi di caschi. In-House Design e r & d team con esperienza consolidata, consente di sport Aurora a rispondere rapidamente alle esigenze esigenti e creare da zero interi programmi e collezioni con rigorosi standard di qualità.

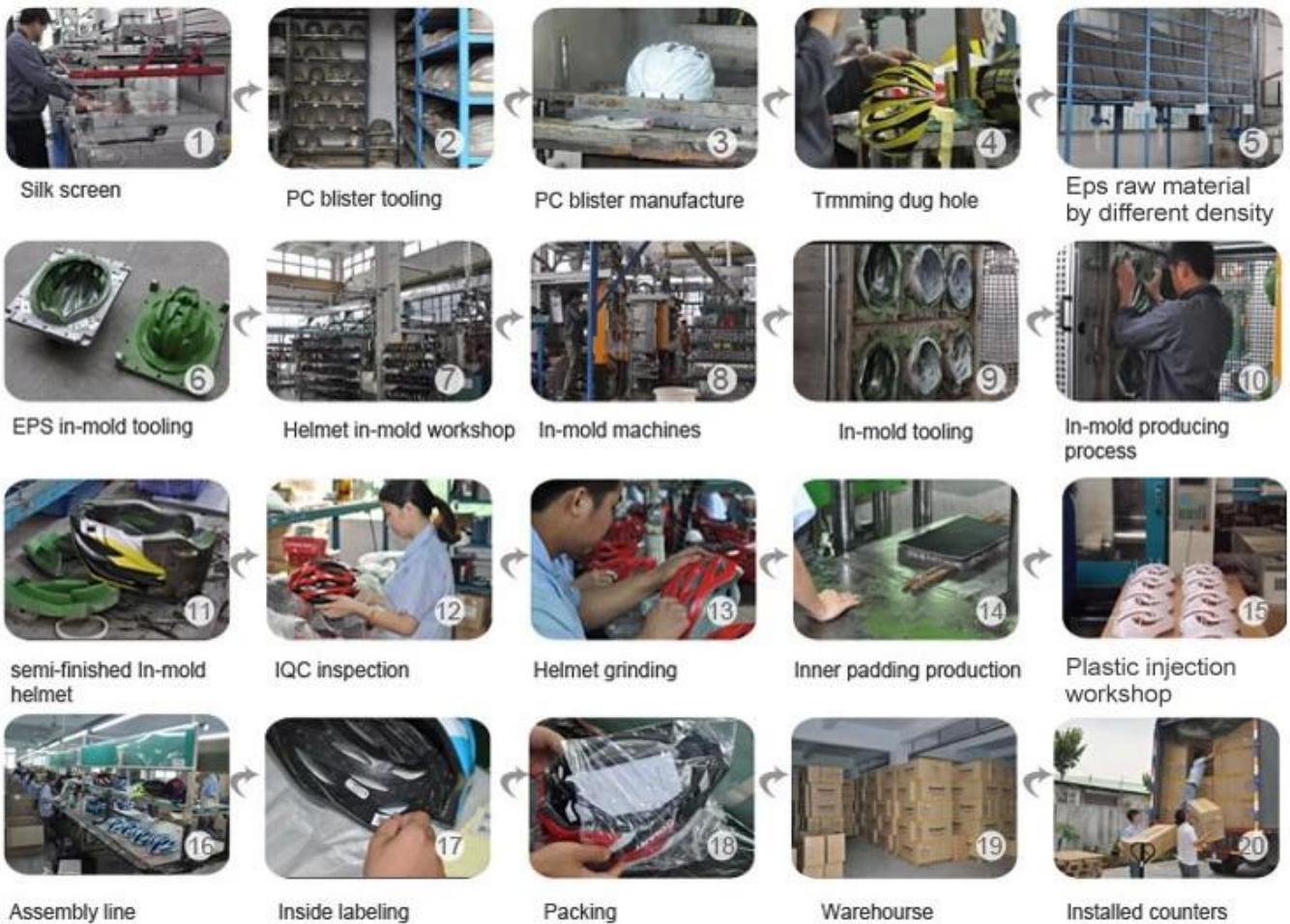
Logo style: Dome, Metal, UV-Dart sticker, Water decal.



La procedura di produzione del casco è come sotto:

**schermo di seta → PC blister Tooling → PC blister fabbricazione → rifilatura del foro scavato
 → EPS materiale grezzo da densità differente → EPS in-Mold utensili → casco in-Mold
 laboratorio → in-Mold macchine → in-Mold utensili → in-Mold processo di produzione →
 semi-finito in-Mold casco → IQC ispezione → rettifica casco → imbottitura interna
 produzione → laboratorio di iniezione plastica → linea di assemblaggio → all'interno di
 etichettatura → imballaggio → warehouse → contatori installati.**

Production Procedure



Perché noi:

Ci sono parecchi vantaggi del fornitore del casco della fibra del carbonio della porcellana:

-Qualità: con rigoroso sistema di gestione della qualità e prodotti di prima classe

-OEM & ODM: possiamo fornire il servizio dell'OEM e del ODM per i clienti

-Team r & d: con team di sviluppo tecnico professionale e indipendente

-Prezzo: abbiamo nostra propria linea di produzione, per ridurre il prezzo ad un minimo

-Brevetto: introduciamo costantemente i prodotti brevettati di tecnologia

-Servizio: servizio after-sales perfetto, così soddisfazione del cliente

WHY US



QUALITY

With strict quality management system and first-class products



OEM&ODM

We can provide OEM and ODM service for customers



R&D TEAM

With professional and strong technical development team



PRICE

We have our own production line, to reduce the price to a minimum



PATENT

We constantly introduce patented technology products



SERVICE

Perfect after-sales service, so customer satisfaction

Facciamo il riferimento secondo ISO/DIS 6220 standard, più le esperienze dell'utente abbiamo accumulato dal mercato per oltre 22 anni da diverse marche che abbiamo lavorato con, come Limar ecc... In altre parole, se 95% persone possono adattarsi al nostro testa.

Helmet Shape 101



European Headform

An Oval shaped helmet is designed for a rider's head with a dimension which is considerably fit for Europeans.

Generic headform

A generic headform helmet is designed for a rider's head with a dimension which is slightly longer front-to-back than its side-to-side measurement.

Asian headform

A Round shaped helmet is designed for a rider's head with a dimension which is considerably fit for Asians.

Abbiamo la nostra casa laboratorio di prova

Our In-house Testing Lab



CERTIFICATE



SHIPPING



Vi prego di contattarmi, sono sicuro che amerete il nostro casco in fibra di carbonio quando si vede il campione reale. vedere è credere!