



6. 3-6 包裝規格

包裝規格說明：

紙張： 250g 雙面

包裝： 內層 EPS 泡棉

尺寸： M 52-57 CM;

重量： 205 g

顏色： Pantone

印刷： Headring 印刷 雙面印刷 內層 PA 印刷 (雙面)印刷

包裝規格說明：

紙張	AU C02 雙面印刷
包裝	EPS 泡棉 & PVC 泡棉
紙張	CE EN1078
尺寸	6 吋
重量	205g, 雙面印刷
顏色/印刷	M 52-57 CM
重量	205 g
包裝	7 吋
MOQ	300pcs
包裝	PP 箱 + 內層 泡棉 + mastercarton

包裝規格說明：











## ☐☐ Packagaing

☐☐: 12 ☐☐☐☐/☐☐☐☐

☐☐☐☐☐☐☐: 73 X 58 X 35 cm

☐☐☐: 6.50 kg

☐☐☐☐☐: 1 ☐☐/PP wth ☐☐☐☐☐☐☐☐☐☐☐☐ 12 ☐☐







□□□□ □□□□□□ □□□□:

□□□□□□:  
 □□□□□□□□□□□□□□□□□□□□□□ □□□□

□□□□□□  
 □□□□ □□□□□□□□□□-□□□□□□□□□□□□□□□□□□□□□□□□□□□□

□□□□□□:  
 Condierably □□□□□□□□□□□□□□□□□□□□ □□□□□□□□□□

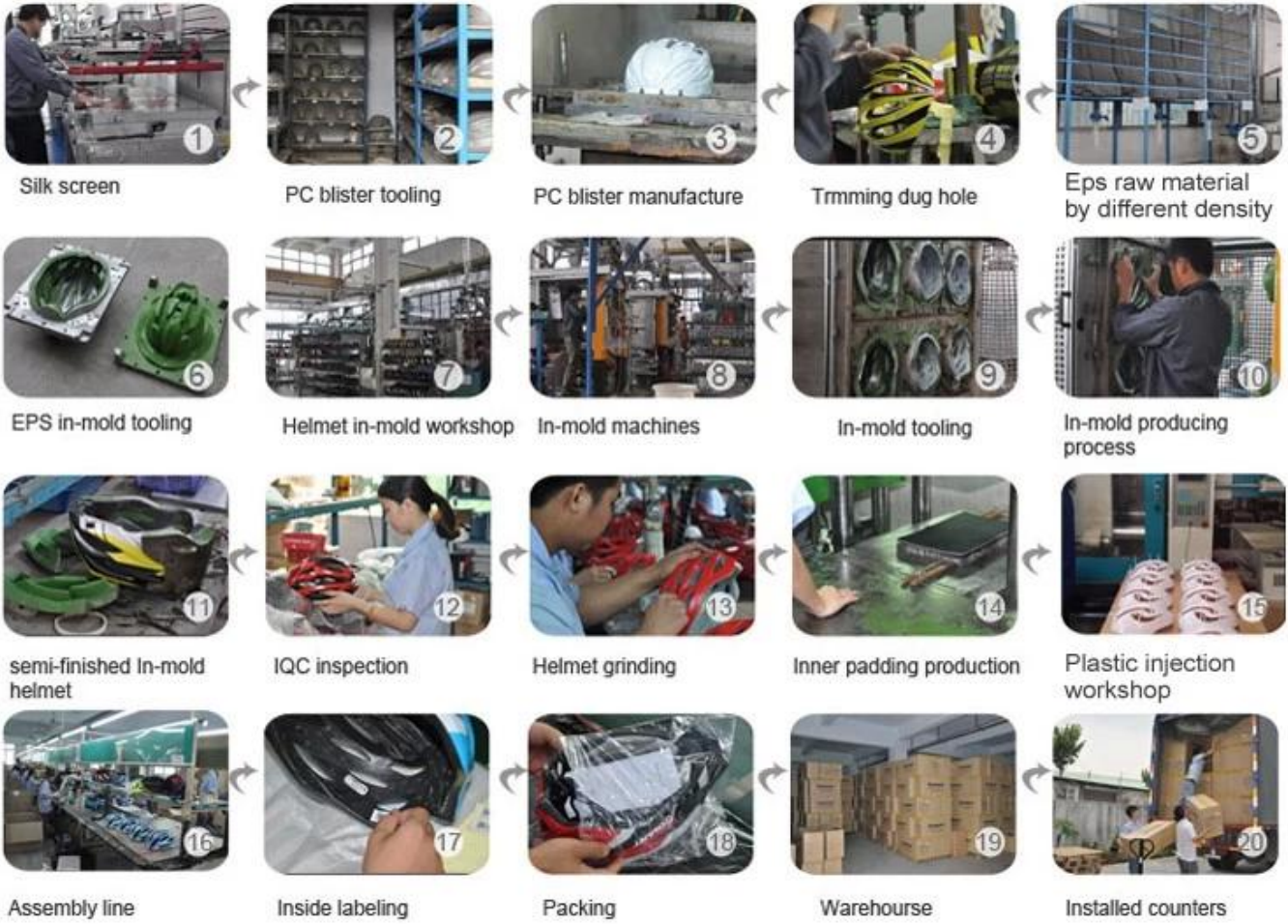








# Production Procedure



□□□□□□

□□□□□□□□□□□□

□□: □□□□□□□□□□□□□□□□□□

OEM & ODM: □□□□□□ OEM □□□ ODM □□□□□□□□□□□□□□

R & D □□□: □□□□□□□□□□□ □□□□□□□ □□□□□□□

□□: □□ □□□□□□□□□□□□□□□□□□□□□□□□□□□□□□□□

□□: □□ □□□□□□□□□□□□□□□□

-□□□□□: □□□□□□□□ □□□□□, □□□□□□□□□



# SHIPPING

