

3 D CE 3 d





3 d

1. 3 D 210 g

2. 3 D

-EPS + PC

-360 ° LED

● TW

: CE EN1078

3 d

紙: PC

印刷: 印刷 EPS 印刷

印刷: M 49-55 CM;

印刷: 210 g

印刷: Pantone

印刷: Headring 印刷 印刷印刷印刷印刷印刷印刷 PA 印刷印刷 (印刷)印刷印刷印刷印刷印刷

印刷印刷印刷印刷印刷 **3 d** 印刷印刷印刷印刷印刷:

印刷印刷	AU C02 印刷印刷 3 d 印刷印刷印刷印刷印刷
印刷	印刷印刷 EPS 印刷印刷 & PC 印刷印刷
印刷	CE EN1078
印刷印刷	6 印刷印刷
印刷	印刷印刷, 印刷印刷印刷
印刷印刷/印刷	M 49-55 CM
印刷	210 g
印刷印刷印刷	7 印刷印刷
MOQ	300pcs
印刷印刷印刷印刷	PP 印刷印刷 + 印刷印刷印刷印刷印刷印刷印刷 + mastercarton

印刷印刷印刷印刷印刷 **3 d** 印刷印刷印刷印刷印刷



**AURORA**  
100% HEAD PROTECTION



Top Quality

[www.helmetsupplier.com](http://www.helmetsupplier.com)





**AURORA**  
100% HEAD PROTECTION

Top Quality



[www.helmetsupplier.com](http://www.helmetsupplier.com)















## □□ Packagaing

□□: 12 □□□□/□□□□

□□□□□□: 73 X 58 X 35 cm

□□□: 6.50 kg

□□□□□: 1 □□/PP wth □□□□□□□□□□□□ 12 □□





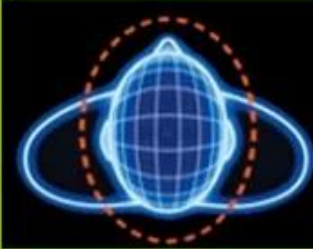
**3 D**

:  
 :

:  
 :

:  
 Condieably :

# Helmet Shape 101



## European Headform

An Oval shaped helmet is designed for a rider's head with a dimension which is considerably fit for Europeans.



## Generic headform

A generic headform helmet is designed for a rider's head with a dimension which is slightly longer front-to-back than its side-to-side measurement.



## Asian headform

A Round shaped helmet is designed for a rider's head with a dimension which is considerably fit for Asians.

□□□□□□□□ □□

□□□□□ (□□□□□□□□□□ □□□□□□□□□□□□) □□□

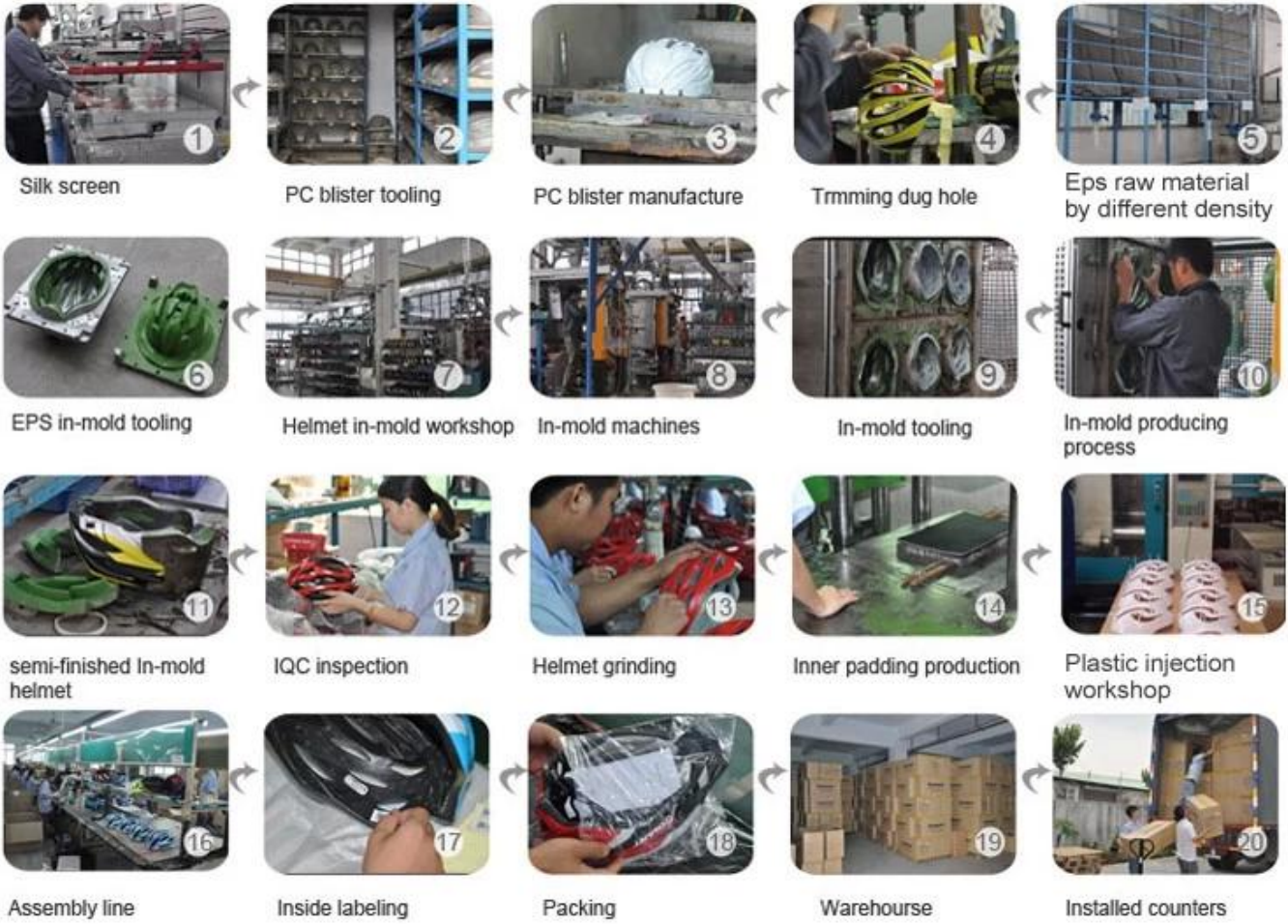








# Production Procedure



□□□□□□

□□□□□□□□□□□□

□□: □□□□□□□□□□□□□□□□□□

OEM & ODM: □□□□□□ OEM □□□ ODM □□□□□□□□□□□□□□

R & D □□□: □□□□□□□□□□□ □□□□□□□ □□□□□□□

□□: □□ □□□□□□□□□□□□□□□□□□□□□□□□□□□□□□□□

□□: □□ □□□□□□□□□□□□□□□□

-□□□□□: □□□□□□□□ □□□□□, □□□□□□□□□



# SHIPPING

