

## 00\_00\_00

- 0000 00: 0 0, 00 (00)
- 0000 00: 0000
- 00 00: AU K002
- 00: PC + EPS
- 0000: 00000, 00000 00, Multisports
- 00 00: inmold 00 0000 00 00 00000 00 00 0000 00 0000 00 00000 00
- 00: 0 0, EN1078, CPSC, AS / NZS
- 0: 0 0
- 00: 270 g 00 0000 00 0000 00 00000 00
- 00: M:54-58 CM
- 00 Ventilaion: 14 0000 00 0000 00 0000 00 00000 00
- 00: 0000
- 00000: 0000, PA 0000, ITW 00
- 0000: Multisports 00000, 00000 00, BMX
- OEM 00 MOQ: 300 pc

## 00\_0\_000

Ultal 0000 inmold 00 0000 00 0000 00 0000 00 00000 00  
00 00 00: 1. PP 0 0, PVC 0 0; 00 00, 00 00 0 0000 00 000000.  
2. 00 00  
00 00 00: 000000 30 0,00 00 00 00

## Ultal 0000 inmold 00 0000 00 0000 00 0000 00 00000 00

## 00\_000

00 00	Ultal 0000 inmold 00 0000 00 0000 00 0000 00 00000 00
00 00	AU K002 00 0000 00 0000 00 00000 00
00	0 00 EPS 0000 & PC 0
00	0 0 EN 1078
00/00 00	55-61 cm
0000	14 00 00
00	270 00
0	PATONE 00 customized
00 00	3-7 00 0
<b>MOQ</b>	500 PC
00 00 00	1. PP 00, PE 0 0, 00 00, 00 00 0 0000 00 00000 00 0000. 20000. 00 00 00

□□□ □:

1. □□ □□□ □□□ □□
- 2□□□. □□ □□ □□□
3. □□ □□ □□□ □□
4. □□□ □ □ □□ □□□ □□
5. □□ □□□
- 6□□□. □□□ □□ □□□.

□□ □□□ □□ □□□ □□ □□□□ □□□ □□ □□ :

- 1) □□□□□ EPS □□ □ □□ □□□□ PC □ □□ □□.  
□□□ □□ □□ □ 2) □□□ □□□.
- 3) 360 ° □□ □□ □□□, □□□ □□ □□ □□, rollerblade □□ □□ □□ □□ □□ □□ □□.
- 4) □□ □□□□ □□□ PP □□, □ □□□□□. □□ □□□ □□ □ □□ □□□ □□□□□. □ □□.

□□ □□□□ □□□ □ □□□ □□□ 5) □□.

□□□:









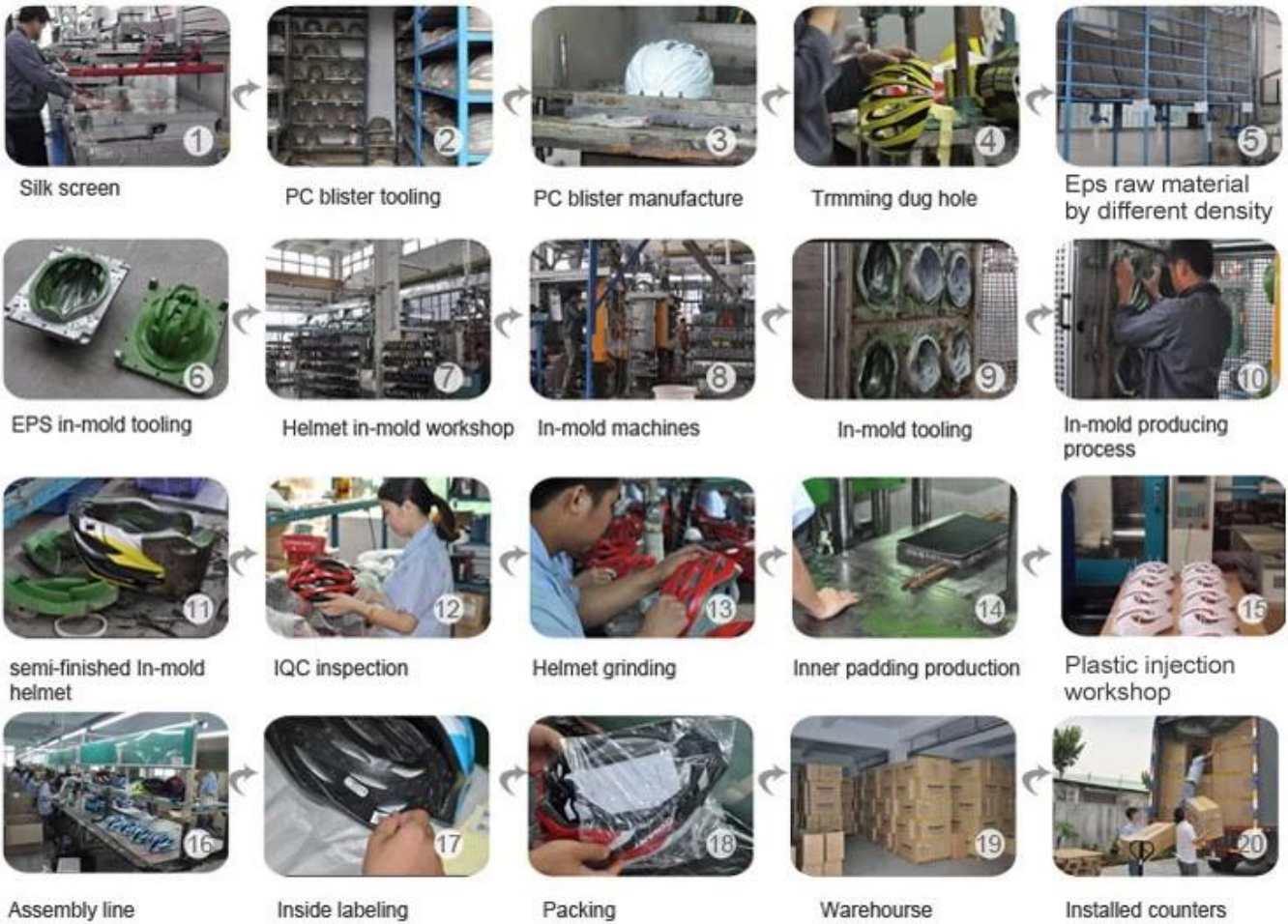
## headform

Headform:

Headform is used to measure the fit and comfort of the helmet.



# Production Procedure



## 常見問題(FAQ):

### 1. OEM 服務 是 什麼?

我們 是 一家 專業 的 生產 廠家, 提供 各種 規格 的 產品. OEM 服務 是 指 我們 根據 客戶 的 需求, 提供 從 設計 到 生產 的 全套 服務. 我們 擁有 先進 的 設備 和 技術, 可以 生產 各種 規格 的 產品. 我們 的 設計 團隊 可以 根據 客戶 的 需求, 提供 專業 的 設計 方案. 我們 的 生產 團隊 可以 根據 客戶 的 需求, 提供 專業 的 生產 服務. 我們 的 質量 控制 團隊 可以 根據 客戶 的 需求, 提供 專業 的 質量 控制 服務. 我們 的 倉庫 和 運輸 團隊 可以 根據 客戶 的 需求, 提供 專業 的 倉庫 和 運輸 服務.

### 2. ODM 服務 是 什麼?

ODM 服務 是 指 我們 根據 客戶 的 需求, 提供 從 設計 到 生產 的 全套 服務. 我們 擁有 先進 的 設備 和 技術, 可以 生產 各種 規格 的 產品. 我們 的 設計 團隊 可以 根據 客戶 的 需求, 提供 專業 的 設計 方案. 我們 的 生產 團隊 可以 根據 客戶 的 需求, 提供 專業 的 生產 服務. 我們 的 質量 控制 團隊 可以 根據 客戶 的 需求, 提供 專業 的 質量 控制 服務. 我們 的 倉庫 和 運輸 團隊 可以 根據 客戶 的 需求, 提供 專業 的 倉庫 和 運輸 服務.

### 3. 價格 是 多少?

價格 是 根據 客戶 的 需求 和 數量 來 確定 的. 我們 提供 專業 的 報價 服務.

### 4. 交付 時間 是 多少?

交付 時間 是 根據 客戶 的 需求 和 數量 來 確定 的. 我們 提供 專業 的 交付 服務. Inmold 服務 是 指 我們 根據 客戶 的 需求, 提供 專業 的 交付 服務.

### 5. 我們 是 誰 的 客戶?

我們 是 360 度 的 客戶.

- 我們 是 專業 的 生產 廠家, 提供 各種 規格 的 產品. 我們 的 設備 和 技術 是 先進 的, 可以 生產 各種 規格 的 產品. 我們 的 設計 團隊 可以 根據 客戶 的 需求, 提供 專業 的 設計 方案. 我們 的 生產 團隊 可以 根據 客戶 的 需求, 提供 專業 的 生產 服務. 我們 的 質量 控制 團隊 可以 根據 客戶 的 需求, 提供 專業 的 質量 控制 服務. 我們 的 倉庫 和 運輸 團隊 可以 根據 客戶 的 需求, 提供 專業 的 倉庫 和 運輸 服務.
- 我們 是 專業 的 生產 廠家, 提供 各種 規格 的 產品. 我們 的 設備 和 技術 是 先進 的, 可以 生產 各種 規格 的 產品. 我們 的 設計 團隊 可以 根據 客戶 的 需求, 提供 專業 的 設計 方案. 我們 的 生產 團隊 可以 根據 客戶 的 需求, 提供 專業 的 生產 服務. 我們 的 質量 控制 團隊 可以 根據 客戶 的 需求, 提供 專業 的 質量 控制 服務. 我們 的 倉庫 和 運輸 團隊 可以 根據 客戶 的 需求, 提供 專業 的 倉庫 和 運輸 服務.
- 我們 是 專業 的 生產 廠家, 提供 各種 規格 的 產品. 我們 的 設備 和 技術 是 先進 的, 可以 生產 各種 規格 的 產品. 我們 的 設計 團隊 可以 根據 客戶 的 需求, 提供 專業 的 設計 方案. 我們 的 生產 團隊 可以 根據 客戶 的 需求, 提供 專業 的 生產 服務. 我們 的 質量 控制 團隊 可以 根據 客戶 的 需求, 提供 專業 的 質量 控制 服務. 我們 的 倉庫 和 運輸 團隊 可以 根據 客戶 的 需求, 提供 專業 的 倉庫 和 運輸 服務.



6. 〇 〇〇〇 〇 〇 〇〇〇 〇〇 〇〇 〇〇 〇〇〇?  
〇, 〇〇〇 〇〇〇 〇〇 〇〇 〇〇 〇〇〇 〇〇〇 〇 〇〇〇〇.

7. 〇〇〇 〇〇 〇〇 〇〇〇 〇〇?

A. 〇〇 〇〇〇 〇〇 〇〇 〇〇 DHL, UPS, TNT, 〇〇〇 〇〇〇〇〇, EMS 〇〇〇 〇〇〇〇〇. DHL 〇〇〇 〇〇. 〇〇〇 〇〇 〇〇〇 〇〇〇 〇〇 〇〇〇 〇 〇 〇〇〇  
〇〇 〇〇 〇 〇〇〇〇. 〇〇〇 〇〇 〇〇 〇〇 〇〇〇 〇 〇〇〇 〇〇〇 〇〇 〇〇 〇〇〇〇 〇〇 〇〇〇 〇〇〇 〇〇 〇 〇 〇〇.

B. 〇 〇 〇 〇〇, 〇〇 〇〇〇 〇〇〇 〇〇〇〇〇.

8. 〇〇〇 〇〇 〇〇〇 〇〇〇〇〇?

T/t. 〇〇〇〇〇〇. 〇 〇 〇〇〇〇〇.