

□□ □□ □□

- □□ □□: □□ □
- □□□: < 8
- □□: EPS
- □□: □ □, □ □, EN1078
- □□ (g): 225 g
- □: □□□, □□, □□, □□, □□□, □□, □□, □□
- □□: XS(45-50CM), S(50-55cm), M(54-58cm), XS(45-50CM), S(50-55cm), M(54-58cm)
- □□□ □□: □ □, □□ (□□)
- □□□ □□: □□□
- □□ □□: AU-C06
- □□ □□: □□ □□ EN 1078 □□ □□ □□ □□□
- □□: □□ (1 □□)
- □□: 225 g
- □□: 6 □□ □□□
- □□□: □□□, □□□, □□□ □□, □□, □□□
- □: Grossy
- MOQ □ OEM □□□: 500 pc

□□ □ □□

□□ □□ EN 1078 □□ □□ □□ □□□

- □□ □□: 1. PP □ □, PVC □ □; □□ □□, □□ □□ □ □□□ □□ □□□ □□□□.
- 2. □□ □□

□□ □□ □□: □□□□□ 30 □,□□ □□ □□ □□

□□ □□

□□ □□ □□

□□ □□ □□ □□ □□ [EN 1078 □□ □□ □□](#)
 □□: XS(45-50CM), S(50-55cm), M(54-58cm)

□	□□□, □□, □□, □□
□□	PC-□ EPS □□

MOQ	500 PC
-----	--------

□□ □□ □□ EN 1078

□□ □ □□ □□ □□

□□ □□ □□	□□□ □□□ □□
□□ □□ □□	10-15 □ □ □□ □□
□□□ □□ □□	□□□ 1.5 □

□□□ □□ □□	3 □ □□
□□ □□	□□□ □□ T/T







□□ Headform:

□□□ □□□ □□□ □□ □□ □□□ □□□ □ □ □□ □□□ □□ □□ □□.

□□ headform:

□□ headform □□□ □□□□ □□ □□ □-□□ □□□-□-□□□ □□ □□□ □□□ □ □ □□ □□□□□.

□□□ headform:

□□□ □□□ □□ A □□ condierably □□□□ □□□ □ □ □□ □□□□□ □□.

Helmet Shape 101



European Headform

An Oval shaped helmet is designed for a rider's head with a dimension which is considerably fit for Europeans.

Generic headform

A generic headform helmet is designed for a rider's head with a dimension which is slightly longer front-to-back than its side-to-side measurement.

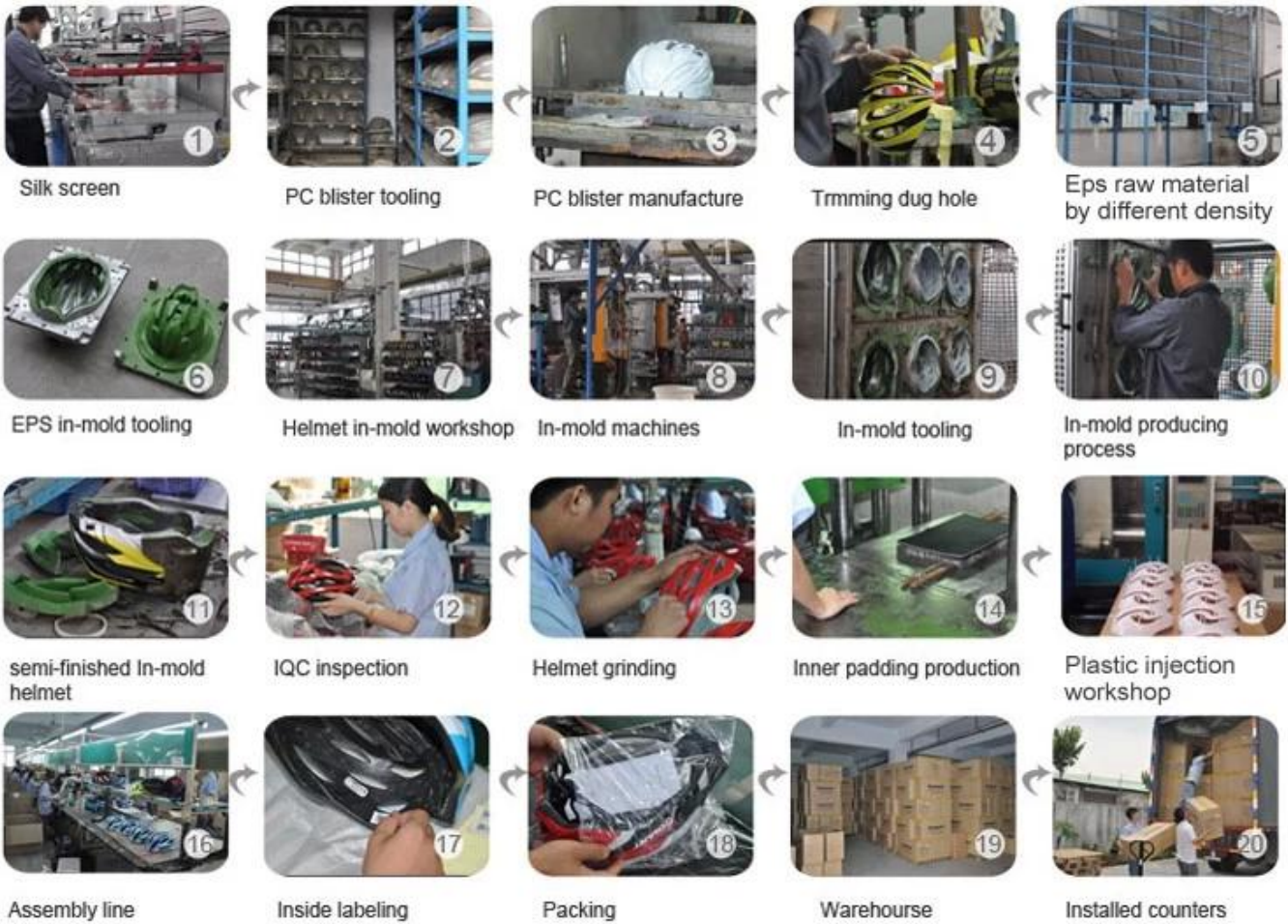
Asian headform

A Round shaped helmet is designed for a rider's head with a dimension which is condierably fit for Asians.

☐ ☐ ☐ ☐ ☐:

☐ ☐ ☐ → PC ☐ ☐ ☐ → PC ☐ ☐ ☐ → ☐☐☐ ☐☐ ☐☐ ☐☐ ☐☐ → ☐☐ ☐☐ ☐☐☐ EPS ☐☐ → EPS ☐ ☐☐ ☐☐ → ☐☐ ☐ ☐☐ ☐☐☐ → ☐☐ ☐☐ → ☐ ☐☐ ☐☐ → ☐☐ ☐☐ ☐☐ → ☐☐ ☐ ☐☐ ☐☐ → IQC ☐☐ → ☐ ☐ ☐☐ → ☐☐ ☐☐ ☐☐ → ☐☐ ☐☐☐☐ ☐ ☐☐☐☐ ☐☐ ☐☐ → ☐☐ ☐☐ →☐☐ ☐☐ → ☐☐ → ☐ ☐ → ☐☐☐☐ ☐☐☐☐☐.

Production Procedure



本公司擁有超過 15 年的生產經驗。我們擁有 R & D 部門，提供客戶從設計到生產的全方位服務。

我們提供：

-- 專業的設計與生產服務

服務：提供客戶從設計到生產的全方位服務

OEM & ODM：提供客戶從設計到生產的全方位服務

R & D 部：提供客戶從設計到生產的全方位服務

服務：提供客戶從設計到生產的全方位服務

服務：提供客戶從設計到生產的全方位服務

服務：提供客戶從設計到生產的全方位服務