

□□ □□ □□

- □□ □□: □□ □
- □□□: < 8
- □□: EPS
- □□: □ □, □ □, EN1078
- □□ (g): 225 g
- □: □□□, □□, □□, □□, □□□, □□, □□, □□
- □□: XS(45-50CM), S(50-55cm), M(54-58cm), XS(45-50CM), S(50-55cm), M(54-58cm)
- □□□ □□: □ □, □□ (□□)
- □□□ □□: □□□
- □□ □□: AU-C06
- □□ □□: □□ □□ EN 1078 □□□ □□□ □ □ □□□
- □□: □□ (1 □□)
- □□: 225 g
- □□: 6 □□ □□□
- □□□: □□□, □□□, □□□ □□, □□, □□□
- □: Grossy
- MOQ □ OEM □□□: 500 pc

□□ □ □□

□□ □□ EN 1078 □□□ □□□ □ □ □□□
□□ □□ □□: 1. PP □ □, PVC □ □; □□ □□, □□ □□ □ □□□ □□ □□□ □□□□.
2. □□ □□
□□ □□ □□: □□□□□ 30 □,□□ □□ □□ □□

□□ □□

□□ □□ □□

□□ □□ □□ □□ EN 1078 □□□ □□□ □ □ □□□
□□: XS(45-50CM), S(50-55cm), M(54-58cm)
□ □□□, □□, □□, □□
□□ PC-□
EPS □□
MOQ 500 PC
□□ □□ EN 1078

□□ □ □□ □□

□□ □□ □□	□□□ □□□ □□
□□ □□ □□	10-15 □ □ □□ □□
□□□ □□ □□	□□□ 1.5 □
□□□ □□ □□	3 □ □□

□□ □□

□□□ □□ T/T







□□ Headform:

□□□ □□□ □□□ □□ □□ □□□□ □□□ □ □□ □□.

□□ headform:

□□ headform □□□ □□□□ □□ □□ □-□□ □□□-□-□□□ □□ □□□ □□□ □ □□ □□□□□□.

□□□ headform:

□□□ □□□ □□ A □□ condierably □□□□ □□□ □ □□ □□□□□ □□.

Helmet Shape 101



European Headform

An Oval shaped helmet is designed for a rider's head with a dimension which is considerably fit for Europeans.

Generic headform

A generic headform helmet is designed for a rider's head with a dimension which is slightly longer front-to-back than its side-to-side measurement.

Asian headform

A Round shaped helmet is designed for a rider's head with a dimension which is considerably fit for Asians.

00 00

00 000 000 00 00, 2012 00 22 0 000 00.

00 00 0000 00 000 000 00 0000000.

000 00, 00000 00, 00 000 000 000 00 0 00 000 00.

OEM ODM 000 0000000. 000 00 0 R & D 0 00 000 00 1 00 00 0000 000000.

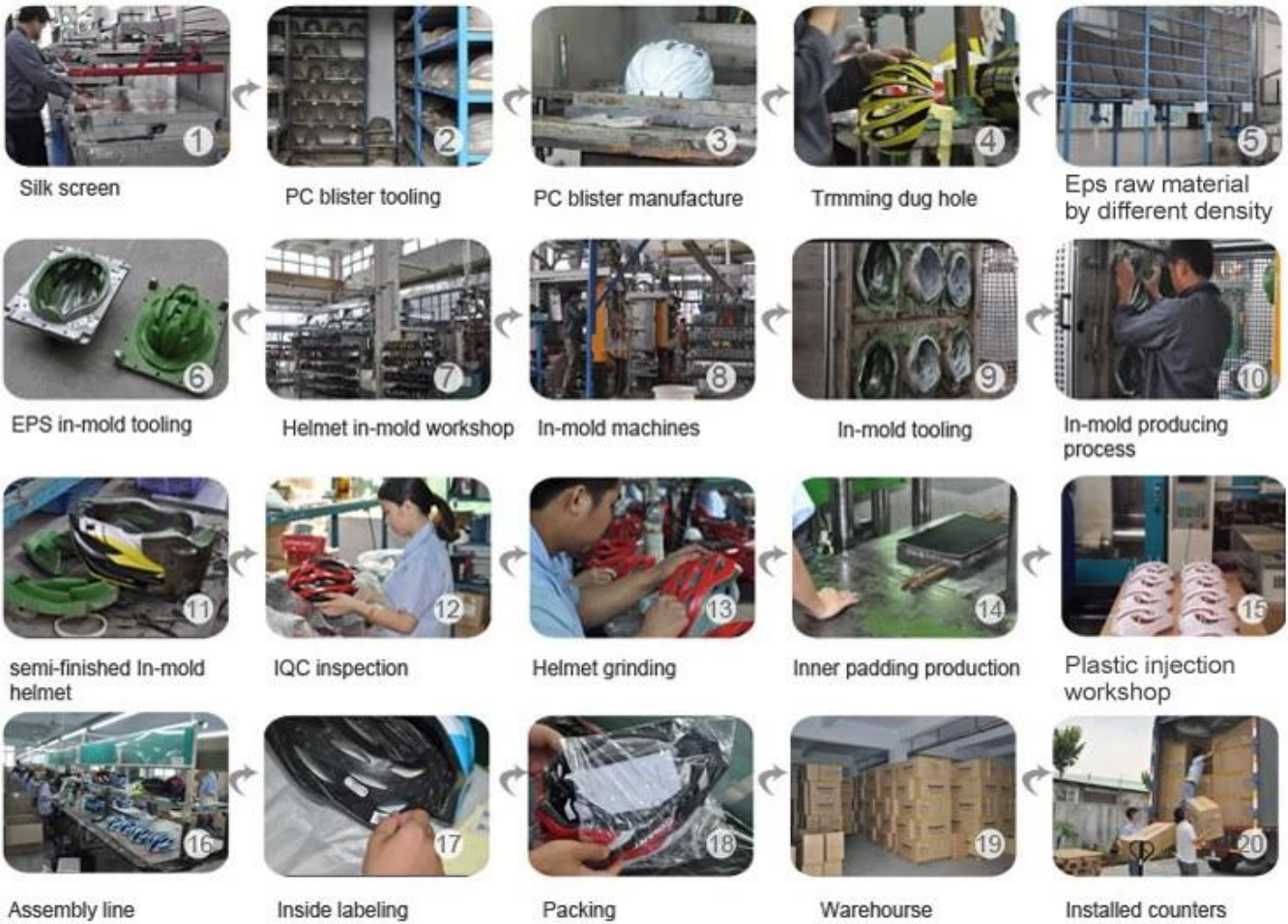
99% 00 0 000 00 000 000000, 00, 00, 00 0000.

00 00 00 0 0 00 000 00 00 00 0 000 000 00000 000 0 00.

000 0000 000 00 00 0 00 00 00.

00 00 00 000 000 000000 00 0000: <http://www.helmetsupplier.com>

Production Procedure



FAQ

1. OEM 如何 合作?

我們 是 專業 的 生產 商, 提供 各種 規格 的 產品. OEM 客戶 可以 根據 需求 定制 產品. 我們 擁有 先進 的 R & D 設備, 可以 提供 各種 規格 的 產品. R & D 部門 可以 根據 客戶 需求 提供 各種 規格 的 產品. 我們 擁有 先進 的 設備, 可以 提供 各種 規格 的 產品.

2. ODM 如何 合作?

我們 是 專業 的 生產 商, 提供 各種 規格 的 產品. 我們 可以 根據 客戶 需求 提供 各種 規格 的 產品. 我們 擁有 先進 的 設備, 可以 提供 各種 規格 的 產品. 我們 可以 根據 客戶 需求 提供 各種 規格 的 產品. 我們 擁有 先進 的 設備, 可以 提供 各種 規格 的 產品. Inmold 是 一種 先進 的 生產 技術.

3. 如何 合作?

我們 是 專業 的 生產 商, 提供 各種 規格 的 產品. 我們 可以 根據 客戶 需求 提供 各種 規格 的 產品. 我們 擁有 先進 的 設備, 可以 提供 各種 規格 的 產品.

4. 如何 合作?

□□□ □□□ □□ □□ □□□ □□□□□. □□ □□ □□ (□□ □□ □□ □□) □ 24 □□ □□□ □□□ □ □□ □□□. □□ □□ □□□□ □□□ □□ □□ □□. **Inmold** □□ □□ □□□□ □□ □□

5. □□□ □□ □□ □□ □□?

□□□ 360□ □□ □□:

a. □ □□□ □□ □□□ □ □ □□ □□ □□ □□□ □□, □□□ □□ □□□

□□□ □□□ □□□ □□ □□□ □□ □□□ □□ □ □ □□□ □ □ □□ □□ □□ □ □□□□.

b. □ □□□ □□ □□□ □□ □□□ □□□ □□ □□ □□ □□ □□ □□ □□ □□ □ □□□ □□, □□ □□□ □□□ □□ □□□□.

c. □□ □□□ □□□ □□ □□ □□□□, □□□ □□□ □□□ □□□□.

□□□ □□ □□□ □□□, □□ □□□□□□ □□ □ □ □□□ **VIP** □□□□ □□ □ □□□□.

6. □ □□□ □ □ □□□ □□ □□ □□ □□□?

□, □□□ □□□ □□ □□ □□ □□□ □□ □ □□□□.

7. □□□ □□ □□ □□□ □□?

A. □□ □□□ □□ □□ □□ **DHL, UPS, TNT**, □□□ □□□□□, **EMS** □□□ □□□□□. **DHL** □□□ □□. □□□ □□ □□□ □□□ □□ □□□ □ □ □□□ □□ □□ □ □□□□. □□□ □□ □□ □□ □ □□□ □□□ □□ □□ □□□□ □□ □□□ □□□ □□ □ □ □□.

B. □ □ □ □□, □□ □□□ □□□ □□□□□.

8. □□□ □□ □□□ □□□□□?

T/t. □□□□□□□. □ □ □□□□□.