

Kask ochronny z Certyfikatem CE PL12492 i 397, wysokiej jakości PPE - najbezpieczniejszy hełm budowlany AU-M12



SAFETY HARD HAT



High Impact
ABS



Size Adjustment
55-62 cm



Ventilation
Breathable

Model NIE.	AU-M12 Wspinaczka Bezpieczeństwo Kask
Zewnętrzny materiał	ABS/PP powłoka
Wewnętrzny materiał	EPS podkład, taśma tapicerska zawieszenie system
Opaska	PE Polietylen
Lampaaaa Noszenie System	Zewnętrzny nylon 6.6 Lamp Klipy
Nauszniki	30-35 dB NRR przesłuchanie ochroniacz
Twarz maska	komputer Plastikowy przyłbica/ komputer Plastikowy wytrzeszczać oczy/ żelazo siatka
Kolor	czerwony, żółty, niebieski, zielony, pomarańczowy, czarny, biały, różowy
Rozmiar/Głowa obwód	55-62cm
Waga	530 g (ucho mufki i osłona oczu Czy nie dołączony)
Otwory wentylacyjne	8 powietrze wentylacja z aluminium/ nylon siatka
Technologia	Zastrzyk
Orzecznictwo	CE EN 12492 / 397
Próbka czas	3-7 pracujący dzień
MOQ	200 szt
Uszczelka Szczegół	1.PP torba, PE torba, Pęcherz karta, kolor skrzynka I projekt na zamówienie Jest mile widziana. 2. Karton uszczelka poza

:

1) Kask ochronny ze światłem LED : światło ledowe reflektora.

2) Kask ochronny z ochroną słuchu i siateczkowa osłona twarzy : Nauszniki dobra izolacja akustyczna, Osłona twarzy siatka żelazna.

3) Kask ochronny z plastikowym wizjerem Zestaw jest kompatybilny z naszymi specjalny daszek i nauszniaki : Przyłbica plastik z oczkiem ochrona, Nauszniki .



Iron mesh faceshield
EN 1731



EN 166
ANSI Z87.1



Noiseproof earmuff
EN 352-3:2002



New developed clear visor
EN266



Versatile LED headlight 3A
EN 61547:2009



Versatile LED headlight 1A
EN 55015: 2006

Szczegółowe zdjęcia kasku ochronnego:











:

Wytwarzanie energii, Żelazo wieża, Stacja BTS, Wydobywanie węgla, Praca na wysokości, Petrochemiczny rafinacja , wydobywanie ropy i gazu na morzu, Hydraulik, Konserwacja kolejek linowych, Roślina mobilna konserwacja, Konserwacja statku powietrznego, Papier celulozowy, Infrastruktura cywilna, Morze ratunek, Czyszczenie dachu, Turystyka piesza ...



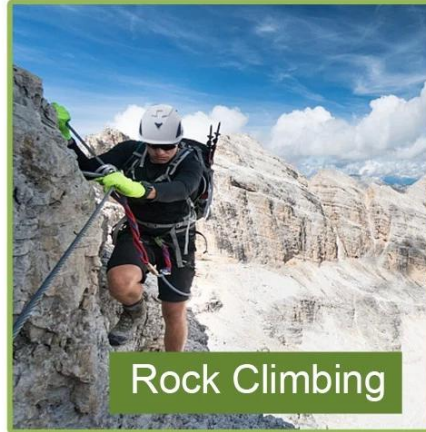
Safety Helmet



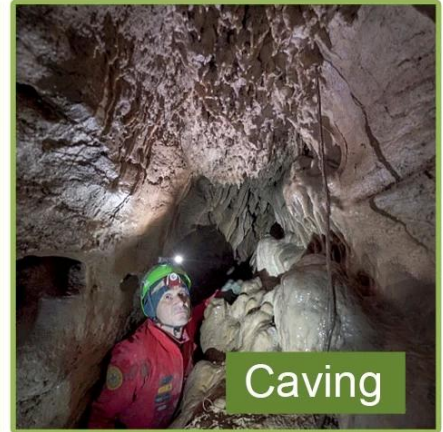
Tree Care



Construction



Rock Climbing



Caving



Work-at-height



Sea Rescue

Znajomość obwodu głowy na temat kasku ochronnego:

Europejska forma głowy:

Kask w kształcie owalnym jest dostosowany do głowy jeźdźca i ma wymiary znacznie dopasowane dla Europejczyków.

Ogólny model głowy: ok

Typowy kask typu headform jest przeznaczony dla głowy jeźdźca, której wymiar jest nieco dłuższy od przodu do tyłu niż jej wymiar z boku na bok.

Azjatycka forma głowy:

Kask w kształcie okrągłym jest przeznaczony dla głowy jeźdźca o odpowiednich wymiarach pasuje do Azjatów.

Helmet Shape 101



European Headform

An Oval shaped helmet is designed for a rider's head with a dimension which is considerably fit for Europeans.

Generic headform

A generic headform helmet is designed for a rider's head with a dimension which is slightly longer front-to-back than its side-to-side measurement.

Asian headform

A Round shaped helmet is designed for a rider's head with a dimension which is condierably fit for Asians.

Nasze laboratorium testowe:

Aby wyprodukować wysokiej jakości kaski, uczymy się nie tylko na podstawie teorii projektowania, ale także robimy postępy na podstawie wyników testów! Dlatego nasza fabryka wyposażona jest w profesjonalne laboratorium testowe, aby zapewnić, że każdy projekt jest praktyczny i przystępny! Nasz standard testowania jest bardziej rygorystyczny niż powiązane wymagania certyfikatów, dlatego możemy obiecać, że dostarczony przez nas model z pewnością przejdzie odpowiedni test przez osobę trzecią!



Orzecznictwo:

Poniżej znajduje się nasz certyfikat: posiadamy ISO9001, patent na litery, dokumenty CE i mamy własne laboratorium, aby upewnić się, że każdy nasz produkt może spełnić wymagania testowe

CERTIFICATE



Profil naszej fabryki:

Aurora Sports to producent kasków z ponad 15-letnim doświadczeniem w produkcji wszelkiego rodzaju kasków. Własne zespoły projektowe i badawczo-rozwojowe z ugruntowanym doświadczeniem pozwalają Aurora Sports szybko reagować na wymagające wymagania i tworzyć od podstaw całe programy i kolekcje z rygorystycznymi standardami jakości.

Logo style: Dome, Metal, UV-Dart sticker, Water decal.



Procedura produkcji kasku jest następująca:

jedwabny ekran → Narzędzia do blistrów komputer → Produkcja blistrów komputer → Przycinanie wykopanego otworu → Surowiec EPS o różnej gęstości → Oprzyrządowanie EPS w formie → warsztat formowania kasków → maszyny w formie → oprzyrządowanie w formie → proces produkcji w formie → półprodukt wykonany metodą in-mold → Inspekcja IQC → szlifowanie kasku → produkcja wyściółki wewnętrznej → warsztat wtrysku tworzyw sztucznych → linia produkcyjna → oznakowanie wewnętrzne → uszczelka → magazyn → zainstalowane liczniki.

Production Procedure



Silk screen



PC blister tooling



PC blister manufacture



Trimming dug hole



Eps raw material
by different density



EPS in-mold tooling



Helmet in-mold workshop



In-mold machines



In-mold tooling



In-mold producing
process



semi-finished In-mold
helmet



IQC inspection



Helmet grinding



Inner padding production



Plastic injection
workshop



Assembly line



Inside labeling



Packing



Warehouse



Installed counters

Dostawa ekspresowa:

Międzynarodowy transport ekspresowy, fracht lotniczy i morski można tutaj dobrze zorganizować! Możesz wybrać każdy możliwy transport, jaki chcesz, a my dołożymy wszelkich starań, aby Ci pomóc! Zbudowaliśmy już długoterminowe relacje z różnymi firmami spedycyjnymi i agentami spedycyjnymi, a wszystkie nasze wysiłki mają na celu zapewnienie najlepszej jakości wysyłki! Wybierz nas, dzięki temu kaski będą zawsze bezpieczne!

SHIPPING

