

**certyfiakat CE kaski rowerowe, kaski najwyższej mt  
rower z daszkiem BM05**

# New stylish MTB bicycle helmet with CE



CE Certificated  
Size: S/M;M/L;L/XL  
Weight: 230g



## **Opis najlepszych kasków rowerowych:**

- Dobrze wentylowana, z bardzo tunelu chłodzącego powietrza i rozsądnym kształt aerodynamiczny design.
- Trójwymiarowy projekt kanału: Ten projekt jest bardzo aerodynamiczny współczynnik oporu powietrza jest mała, w trakcie jazdy, ludzie noszą bardziej cool.
- Technologia In-Mold, gdy kask wpływu, cała siła hełm jednolity.
- Wysoka temperatura wysoka jakość powłoki odporne na PC ekologiczny.
- Materiał o wysokiej gęstości czarne EPS jest importowany z Ameryki,
- Systemy 360 ° regulacja wielkości patentu, przycisk regulacji antypoślizgowe i miękkie ramiona dopasowująca krzemu, może przynieść Ci stabilną i bezpieczeństwa doświadczenie, Twój komfort jest uprzednia uwagę w trakcie projektowania.
- Certyfikat: CE-EN1078 certyfikowane do ochrony przed uderzeniami.

## **Specyfikacja najlepszych kasków rowerowych:**

Model nr.	AU-BM05 Ulubione kaski rowerowe
Materiał	pianki EPS & amp; PC powłoki dwukrotnie technologii In-Mold
Orzecznictwo	CE EN1078
Wentylatory	25 otwory wentylacyjne
Kolor	Pantone, dostosowane
Rozmiar / obwód głowy	S / M (54-58cm), M / L (58-62CM)
Waga	260g
Okres próbny	7 dni
MOQ	300pcs
dane pakietowe	Worek PP + indywidualne pole koloru opakowania + mastercarton

## **Zdjęcia Szczegółowo Ulubione kaski rowerowe:**

















## **Customized akcesoria:**

Istnieją cztery różne klamry paska Kask dla swobodnie wyboru:

- Marka Standardowy hełm klamry ITW Nylon
- Tradycyjny Hełm klamra
- Samodzielnie opracowane Patentowy klamry magnetyczne (kompleksowe bezpieczeństwo, funkcjonalność i wielka łatwość stosowanie kasków z zapięciem "jedną ręką", z silnymi magnesami można było je łatwo zamknąć i otwarty, bardzo wygodny i bezpieczny).
- Marka Fidlock magetic klamry.

Niestandardowe kolory odmian akcesoriów dla swojego kasku swobodnie wyboru:

- Dostępne kask zamykana przegroda pasek w odmianach koloru.
- Dostępne pasek kasku klamra w kolorach odmian.
- Dostępny Uchwyt paska kask w kolorach odmian.

## Buckle Options



B001



ITW standard helmet buckle



Traditional helmet buckle



B002



Patent self-developed magnetic buckle



Fidlock magnetic buckle



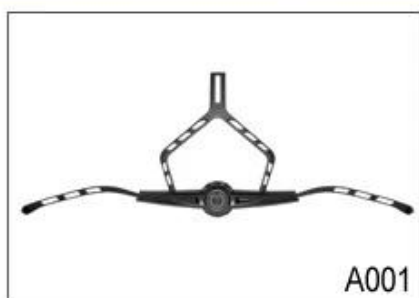
B003



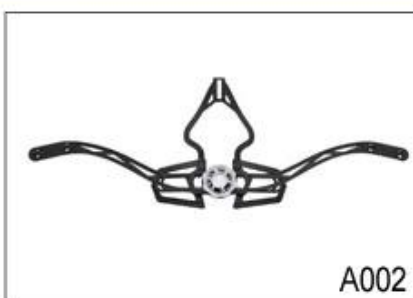
We can also customize various colors buckle.

Nie zdziw się! Jak fabryki z 23-letnią R & D doświadczeń, stworzyliśmy serie korekt dla różnych kasków & zgodne z różnych wzorów kask można znaleźć Up & Dół regulator, Y kształt regulatora, regulator LED, pełna głowa regulator, przezroczyste regulator, zintegrowany regulator, itp wszystko w naszej fabryce! Co więcej, w celu zaspokojenia zapotrzebowania na swoją markę, możemy dodać logo naklejki lub dostosować swoją wyłączną regulator według projektu lub pomysłu! Połączenie wielobarwne naszych regulacji jest również jednym z jego highlights. We obiecują każda korekta tarcza obraca jest dobrze wykonany i może zapewnić komfortowy & Doświadczenie stabilne dopasowanie!

## Adjustment System Options



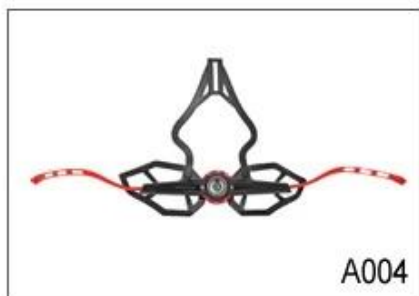
A001



A002



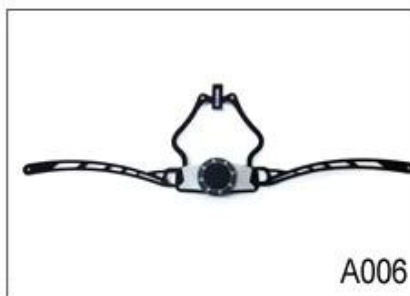
A003



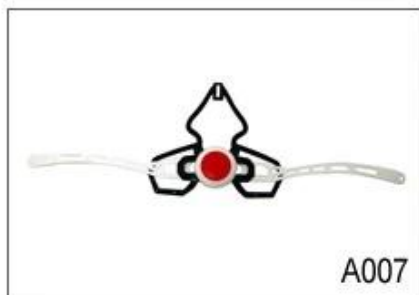
A004



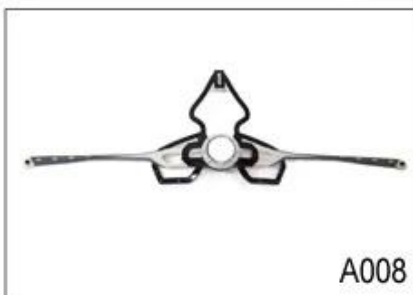
A005



A006



A007



A008



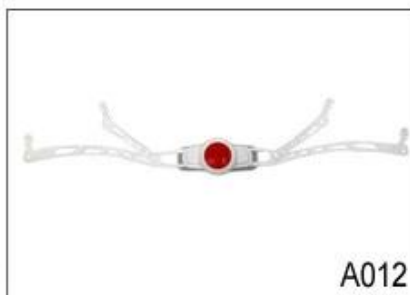
A009



A010



A011



A012



The Dial of Adjustment can be interchangeable with LED light

Istnieją różne rodzaje wewnętrznych opcji obicie z tkaniny.

podkładki EVA: To jest zamknięte komórki i odporne na wodę, ma sprężysty wygląd.

Mesh klocki: może zapobiec kurz i małe owady wpadają kasku podczas dzikiej jazdy.

Podkładki nylonowe: antybakteryjne i przyjazne dla skóry, łatwe w czyszczeniu.

Klocki Velvet: bardzo miękkie i wygodne uczucie.

Fajne Klocki max: bardzo wysokiej klasy, można przechowywać w suchym i chłodnym włosy podczas jazdy.

Niskiej jakości poduszki: łatwe uszkodzony po tarcia z włosami, niewygodne i gorące.

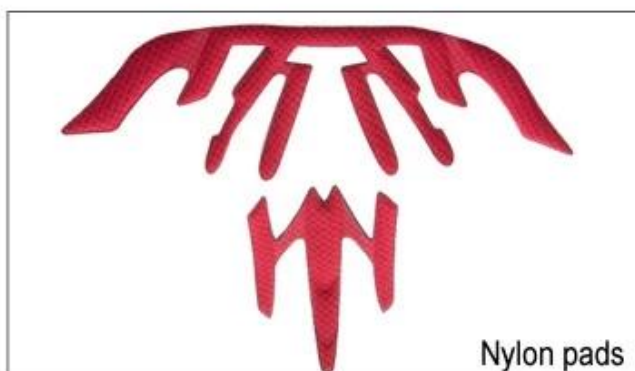
## Inner Padding Fabric Options



EVA pads



Mesh pads



Nylon pads



Velvet pads



Cool max pads



Low quality pads

Istnieją różne rodzaje wewnętrznych klocków do wyboru.

Pierwszym z nich jest otwarta siatka 3D wyściółka, to musi być otwarty hot-press formy; Drugi jest cool max wyściółka, musimy kupić podkładkę z chłodnym max towarzystwie MOQ 1000 jardów, trzeci jest przeciw owadom netto, która może zapobiec mały błąd od wchodzenia w kasku o zmierzchu, czwarty z nich jest piórkowej wkładki żelowe, tanie i niskie jakości klocki

## Inner Padding Options



3D OPEN MESH PADDING



COOL MAX® PADDING



ANTI-INSECT NET



FEATHERWEIGHT GEL INSERTS

### ***Wiedza obwód głowy Najwięcej kask rowerowy:***

#### **Europejski głowy manekina:**

Owalnym kształcie kask jest przeznaczony do głowy jeźdźca w wymiarze, który jest znacznie dopasowanie dla Europejczyków.

#### **Generic Model głowy:**

Ogólny model głowy kask jest przeznaczony do głowy jeźdźca w wymiarze, który jest nieco dłuższy od przodu do tyłu, niż jego pomiaru z boku na bok.

#### **Asian model głowy:**

Okrągły kształt kasku jest przeznaczony do głowy jeźdźca z wymiarem, który condierably nadające się do Azji.

# Helmet Shape 101



## European Headform

An Oval shaped helmet is designed for a rider's head with a dimension which is considerably fit for Europeans.

## Generic headform

A generic headform helmet is designed for a rider's head with a dimension which is slightly longer front-to-back than its side-to-side measurement.

## Asian headform

A Round shaped helmet is designed for a rider's head with a dimension which is considerably fit for Asians.

## ***Nasze laboratorium testowe:***

W celu wytworzenia kaski jakości, uczymy się nie tylko z teorii projektowania, ale także poczynić postępy w testach wynik! Dlatego nasz zakład wyposażony w profesjonalnym laboratorium testowe, aby każdy projekt jest praktyczna & odpowiedzialny! Nasze standardowe testy są bardziej rygorystyczne niż wymagania związane certyfikatów, dlatego możemy obiecać, że model dostarczania pewno może przejść odpowiedni test osób trzecich!

## Our In-house Testing Lab



### **Orzecznictwo:**

Poniżej znajduje się certyfikat: ISO9001, mamy patent listów, dokumentów CE i mamy nasze własne laboratorium upewniać każdy nasz produkt spełnia wymagania testowe



# CERTIFICATE



## Profil naszej fabryce w:

Aurora Sport jest producentem kasków, z ponad 15-letnim doświadczeniem w produkcji wszystkich rodzajów kasków. In-house projektowania i R & D zespołów z posiadanym doświadczeniem, pozwala Aurora Sports szybko odpowiedź na wysokie wymagania i utworzyć od zarysowania całych programów i zbiorów z rygorystycznymi standardami jakości.

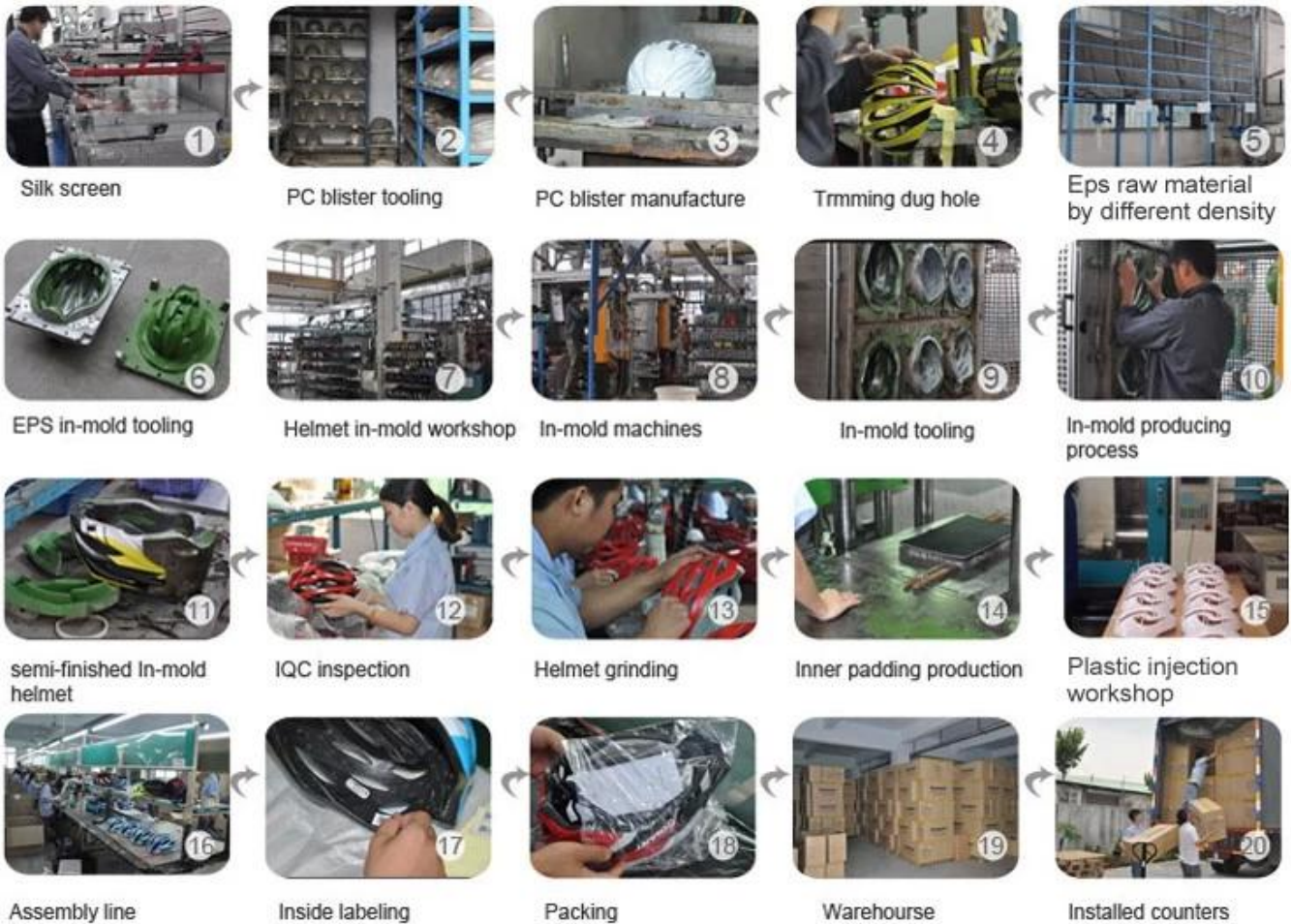
*Logo style: Dome, Metal, UV-Dart sticker, Water decal.*



***Procedura produkcji kask jest jak poniżej:***

sitodruk → PC blister oprzyrządowanie → producenci PC blister → Przycinanie wykopał dziurę → EPS Surowiec poprzez różnej gęstości → EPS In-Mold oprzyrządowania → In-Mold kask warsztacie → pleśń w maszynach → In-Mold oprzyrządowania → In-Mold procesu wytwarzania → półprodukty In-Mold kask → IQC inspekcji → szlifowanie kask → Wewnętrzna wyściółka produkcji → warsztaty wtrysku tworzyw sztucznych → linia produkcyjna → wewnątrz etykietowania → uszczelka → magazyn → zainstalowane liczniki.

## Production Procedure



### **DLACZEGO MY:**

#### **Istnieje kilka zalet:**

- Jakość: ze ścisłego systemu zarządzania jakością i produktów pierwszej klasy
- OEM & ODM: Możemy zapewnić OEM i ODM usługi dla klientów
- R & D team: Z profesjonalny i niezależny Zespół rozwój techniczny
- Cena: Mamy własną linię produkcyjną, aby obniżyć cenę do minimum
- Patent: Nieustannie wprowadzenie opatentowanych produktów technologicznych
- Serwis: Doskonała obsługa posprzedażna, więc satysfakcja klienta



## QUALITY

With strict quality management system and first-class products



## OEM&ODM

We can provide OEM and ODM service for customers



## R&D TEAM

With professional and strong technical development team



## PRICE

We have our own production line, to reduce the price to a minimum



## PATENT

We constantly introduce patented technology products



## SERVICE

Perfect after-sales service, so customer satisfaction

### ***Ekspresowa dostawa:***

Międzynarodowy ekspresowych, frachtu lotniczego & transport morski są wszystkie mogą być również umieszczone tutaj! Można wybrać każdy możliwy transport, który chcesz & dołożymy wszelkich starań, aby pomóc! Mamy już zbudowali długoterminowych relacji z różnych firm przewozowych & Środek wysyłka, wszystkie nasze wysiłki mają na celu zapewnienie jak najlepszych wrażeń podczas wysyłki! Wybierz nas, to będzie łatwe do utrzymania w kaski bezpieczne przez cały czas!

### PAYMENT

- We accept T/T ,Western Union or Paypal before production
- If buyers have any problems about payment , please contact us ASAP



### SHIPPING

- 3-15 working days since payment receipt (based on actual quantity)
- Tracking No. will be sent to you after delivery . And you will get every important shipping status by email.

