

Szybkie Szczegóły

- Miejsce pochodzenia: Guangdong, Chiny (kontynentalne)
- Nazwa handlowa: HaoJiGuang
- Numer modelu: AU-S01
- Materiał: EPS + PC
- Sport: narty, snowboard,
- Otwory wentylacyjne: 10
- Orzecznictwo: EN1078
- Grupa wiekowa: dorośli ludzie
- Technologia: In-Mould
- Kolor: Pantone
- Druk: druk offsetowy
- MOQ z req OEM: 300pcs
- Rozmiar: M 54-58cm, L 58-60CM
- Najlepsze zastosowanie: narty, snowboard,
- waga: 270g

Opakowanie & Dostawa

Szczegóły pakowania: Worek PP + color box + karton

Szczegóły dostawy: 45 dni zgodnie kask narciarski sprzedaży ostatecznej ilości

Nasze Usługi

Przyjmujemy zlecenia OEM dla wszystkich naszych mens kask narciarski produktjon linie, w tym logo dzieci kask narciarski klienta i etykiety. Po wielu latach bezgotówkowych kask snowboardowy poszukiwań i rozwoju, jesteśmy pewni, że możemy się spotkać wszystko twoje wymagania:

1, techniki projektowania.

2, dostosować rozmiar & Kolory & wzory.

3, dostosowane logo.

4, dostosowane kolorowe pudełko opakowanie.

5 dostosowane naklejki.

6, dostosowane tag hang, ręczny, PE torba plastikowa Bern kask narciarski część klamry.

specyfikacja

Model nr. AU-S01 Berno kaski snowboardowe
Materiał: EPS, PC

materiał wewnętrzny:	High Density EPS (spieniony polistyren)
materiał zewnętrzny:	PC (poliwęglan) powłoki
Technologia:	W-Mould narciarski kask kask
Orzecznictwo:	Certyfikowane przez CPSC / CE / TÜV-GS / Snell / ASTM / REACH- Bezpieczne i niezawodne
Najlepszy Zastosowanie:	kask narciarski
Płeć:	Unisex narty kask
Styl:	kask narciarski
Wentylatory:	10
Kolor:	PANTONE
Obwód głowy	M 54-58cm, L 58-60CM
Waga netto:	270g
MOQ OEM zamów	300pcs
Okres próbny	3-5 dni
Luzem czas realizacji	W ciągu 35 dni po próbki potwierdzone i depozytów otrzymał
pakowanie szczegółowo	1. Worek PP, PE torba, karta blister, pudełko kolor i wzór na zamówienie jest mile widziana. 2. Opakowanie zbiorcze zewnątrz
Zasady płatności	L / C, T / T, Western Union
zdolność Supply	600,000pcs / miesiąc
główne rynki	Europa, Ameryka, Kanada
Nasze międzynarodowe standardy jakości:	ASTM F1447-06 ASTM F1952-09 ASTM F1492-08 ASTM F1898-08 ASTM F1163-04a ASTM F2040-11 ASTMF1045-2007 CPSC 1203 PN-EN1078: 2012 PN-EN1080: 1997 + A1: 2002 + A2: 2005 PN-EN1384: 1997 + A1: 2002 PN-EN1077: 2007 BS EN1385-1998 + A1: 2005 EN ISO10256: 2003 AS / NZS2063-2008 + A1: 2009 AS / NZS3838: 2006
Nasza siła:	1. Pełne zestawy testów certyfikatu 2. Szybkie czyni próbkę 3. Dobra cena z pierwszej klasy jakości 4. Trwałe i uvex kask narciarski żywotność dawno 5. Wysoki efekt w zakresie ochrony 6. Dostawa na czas.

Kino:







O naszym modelu głowy

Europejski głowy manekina:

Owalnym kształcie kask jest przeznaczony do głowy jeźdźca w wymiarze, który jest znacznie dopasowanie dla Europejczyków.

Generic Model głowy:

Ogólny model głowy kask jest przeznaczony do głowy jeźdźca w wymiarze, który jest nieco dłuższy od przodu do tyłu, niż jego pomiaru z boku na bok.

Asian model głowy:

Okrągły kształt kasku jest przeznaczony do głowy jeźdźca z wymiarem, który condierably nadające się do

Azji.

Helmet Shape 101



European Headform

An Oval shaped helmet is designed for a rider's head with a dimension which is considerably fit for Europeans.

Generic headform

A generic headform helmet is designed for a rider's head with a dimension which is slightly longer front-to-back than its side-to-side measurement.

Asian headform

A Round shaped helmet is designed for a rider's head with a dimension which is considerably fit for Asians.

informacje o firmie

Shenzhen Aurora Sports Goods Co., Ltd powstała w roku 2012, ponad 22-letnie doświadczenie.

Ekspert w produkcji wszystkich rodzajów kasków dla różnych dyscyplin sportowych.

Doskonała jakość, przystępna cena, szybka dostawa czyni nas się bardzo dobrą opinią wśród naszych klientów.

Ekspert w OEM i ODM zamówienia. Nasz wykwalifikowany R & amp; D team oferuje jedną usługę kompleksowej obsługi klientów na całym.

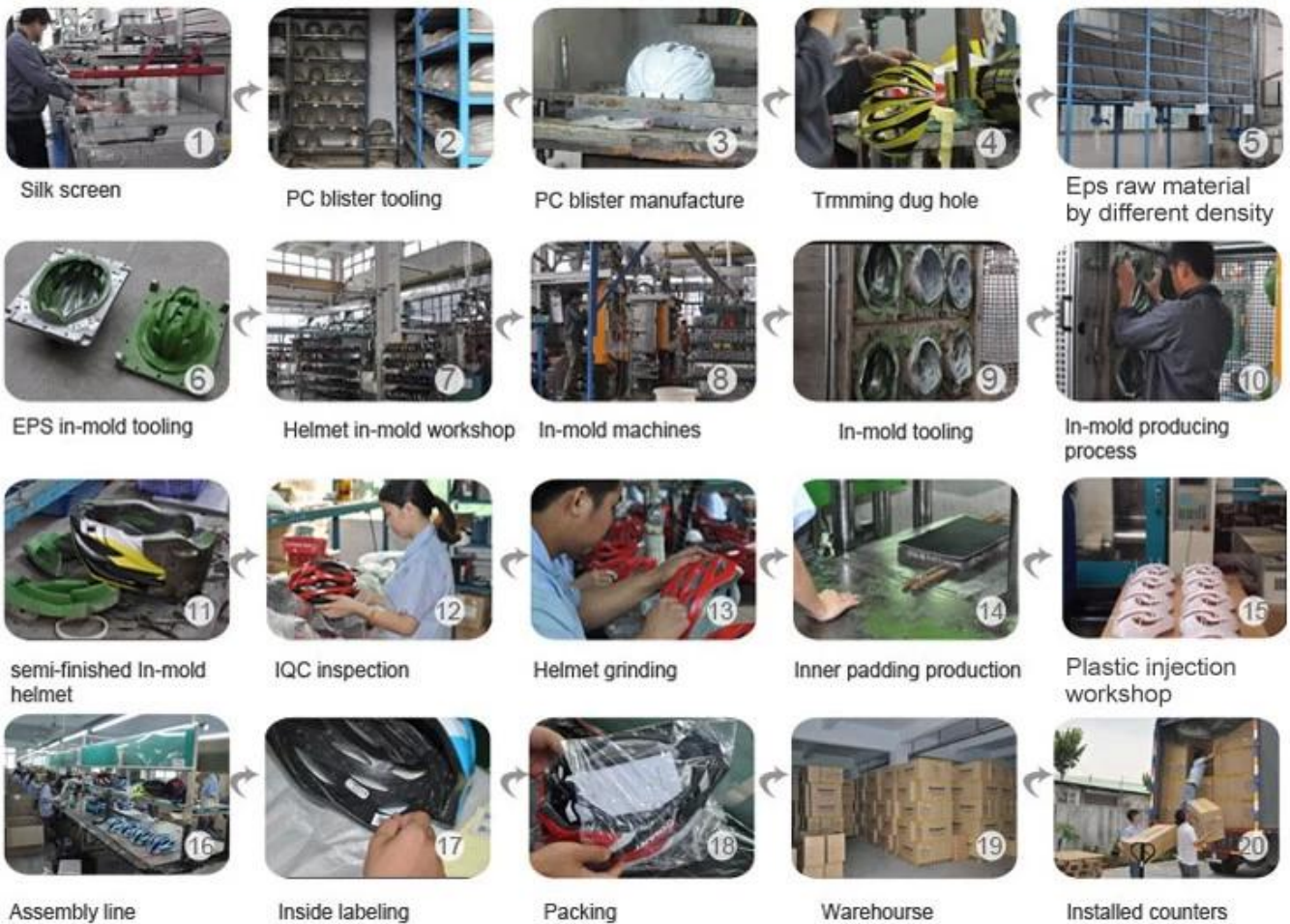
99% eksportu i naszym głównym rynkiem jest Ameryka Północna, Europejska, Australia, Japonia itd.

Zapytanie jest bardzo mile widziany, a my postaramy się wszystko, aby pomóc zbudować solidną rynek. Szukamy długoterminowych relacji i się wygrać wygrać sytuacji.

Procedura produkcji kask jest jak poniżej:

sitodruk → PC blister oprzyrządowanie → producenci PC blister → Przycinanie wykopał dziurę → EPS Surowiec poprzez różnej gęstości → EPS In-Mold oprzyrządowania → In-Mold kask warsztacie → pleśń w maszynach → In-Mold oprzyrządowania → In-Mold procesu wytwarzania → półprodukty In-Mold kask → IQC inspekcji → szlifowanie kask → Wewnętrzna wyściółka produkcji → warsztaty wtrysku tworzyw sztucznych → linia produkcyjna →wewnątrz etykietowania → uszczelka → magazyn → zainstalowane liczniki.

Production Procedure



FAQ

1. Czy oferujecie usługi OEM?

Przyjmujemy zlecenia OEM dla wszystkich naszych liniach produkcyjnych, w tym kaski logo klienta i etykiety. Po wielu latach badań i rozwoju, jesteśmy pewni, że możemy spełnić wszystkie wymagania. mamy też silną R & D możliwości, po prostu powiedz nam swoje pomysły, nasz R & amp; D team może zamienić pomysł w konkretnych produktów, a pomóc zdać względnych norm badań, zapewnienie produkcji gładko masowej, a także pomóc w osiągnięciu maksymalizacja zysku.

2. Czy oferujecie ODM usług?

Tak, w celu zaspokojenia potrzeb różnych klientów, zazwyczaj możemy reinwestować 20% naszego rocznego dochodu dla rozwoju nowych produktów. Obsługiwane przez zespół 15-20 wysoko wykwalifikowanych inżynierów, możemy zaprojektować i opracować nowe pleśnie publicznie każdy sezon. Około 5 do 6 Nowe modele są uwalniane co miesiąc, które zawsze stają się coraz bardziej popularne po starcie. Inmold odkryte hełmy deskorolka dorosłych

3. Czy można dostarczyć niewielką ilość zamówienia?

Tak, możemy zachować trochę zapasów z kompletnych sposobów kolorów dla gotować swoją różnorodność potrzeb, możemy przyjąć do mieszania kolorów z małą ilością.

4. Jaki jest Twój Polityka próbki?

Oferujemy pobierane próbki w zależności od wymagań klientów. Próbki zostaną wysłane do Ciebie w ciągu 24 godzin od momentu potwierdzenia zamówienia (jeśli bez logo). Próbki są dostarczane przez kurierów z ładunków zebrać. Inmold odkryte hełmy deskorolka dorosłych

5. Jak zagwarantować klientom interesy?

Mamy politykę gwarancyjną 360 stopni:

za. Po zatwierdzeniu próbki, zanim złożyć zamówienie i zapłacić za depozyt, Serdecznie zapraszamy

Ci z wizytą do naszych fabryk, jesteśmy pewni, że będzie pod wielkim wrażeniem tego, co mamy i co możemy zrobić.

b. Przed porodem, wspieramy naszych klientów w celu ustalenia osoby trzeciej do sprawdzenia jakości towaru, Jeżeli produkcja masowa nie jest taki sam, jak zatwierdzony próby, będzie w pełni bierzemy odpowiedzialności.

do. Jeśli nie będziemy wysyłać na czas, będziemy nadrobić swoje straty.

Mamy pielęgnować każdą klientów, co klienci mogą korzystać z usługi VIP w dowolnym momencie.

6. Czy można zrobić niestandardowego opakowania do mojego produktu?

Tak, pudełko Kolor może być z nadrukiem i lokalnym języku.

7. Co to jest metoda wysyłki oferujecie?

A. W przypadku zamówienia próbki, używamy kuriera jak DHL, UPS, TNT, FedEx, EMS. DHL jest naszą wolą. Można również zorganizować spedytor odebrać towar od nas. możemy również wysyłać towarów przez Chiny wysyła do klientów, Brazylii i Rosji, to jest łatwe do odprawy celnej.

B. Dla ogromnej porządku, morze ładunek jest najlepszym wyborem.

8. Jaki jest Twój sposób płatności?

T / T. Paypal. Western Union.