

Szybkie szczegóły

- Grupa wiekowa: Dzieci
- Otwory wentylacyjne: < 8
- Materiał: EPS
- Certyfikacji: CE-CE, EN1078
- Waga (g): 225g
- Kolor: biały, niebieski, różowy, kamuflaż, biały, niebieski, różowy, kamuflaż
- Rozmiar: S(50-55cm), M(54-58cm), XS(45-50CM), S(50-55cm), XS(45-50CM), M(54-58cm)
- Miejsce pochodzenia: Guangdong, Chiny (kontynent)
- Nazwa marki: AURORA
- Numer modelu: AU-C06
- Nazwa produktu: Otwory wentylacyjne dla maksymalnej chłodzenia EN 1078 normy dla dzieci Kask
- Technologia: In-Mold (krok)
- Waga: 225g
- Otwory wentylacyjne: 6 otworów wentylacyjnych
- Sport: Rower, rower, jazda na rowerze, grać, sportowe
- Wykończenie: Grossy
- MOQ OEM req: 500 szt

Pakowanie i dostawa

Otwory wentylacyjne dla maksymalnej chłodzenia EN 1078 normy dla dzieci Kask

Szczegóły Opakowanie: 1. PP worek, torba PVC; Blistra, pole koloru i Custom design są mile widziane.
2. Pakowanie w kartony

Szczegóły dostawy: W zasadzie 30 dni, to jest według ilości zamówień

Opis produktu

Specyfikacji produktów

Nazwa elementu	Otwory wentylacyjne na maksymalne chłodzenie EN 1078 normy dla dzieci Kask
Rozmiar:	XS(45-50CM), S(50-55cm), M(54-58cm)
Kolor	biały, niebieski, różowy, kamuflaż
Materiał	PC-shell EPS-formularz
MOQ	500 SZT
Certyfikacja	CE EN 1078

Przykłady i zasady płatności

Koszty spec próbki	Zależy od Twojego wniosku
--------------------	---------------------------

Czas pomiaru spec	10-15 dni po potwierdzić kompozycji
Przypadkowa próbka, na koszt	1.5 czasy z cena jednostkowa
Czas próby losowej	Dostawa w ciągu 3 dni
Metody płatności	PAYPAL LUB T/T

Obraz







Europejski model głowy:

Owalne w kształcie kasku jest zaprojektowany dla dzieci deskorolki kaski dla rider głowy z wymiaru, który nadaje się znacznie dla Europejczyków.

Ogólny model głowy:

Ogólny model głowy jest przeznaczona do rider głowy z wymiar, który jest nieco dłuższy od przodu do tyłu niż jego pomiaru na boki.

Azjatycka głowy:

A okrągły kształt kasku jest zaprojektowany dla rider głowy z wymiar, który jest condierably nadające się do Azjatów.

Helmet Shape 101



European Headform

An Oval shaped helmet is designed for a rider's head with a dimension which is considerably fit for Europeans.

Generic headform

A generic headform helmet is designed for a rider's head with a dimension which is slightly longer front-to-back than its side-to-side measurement.

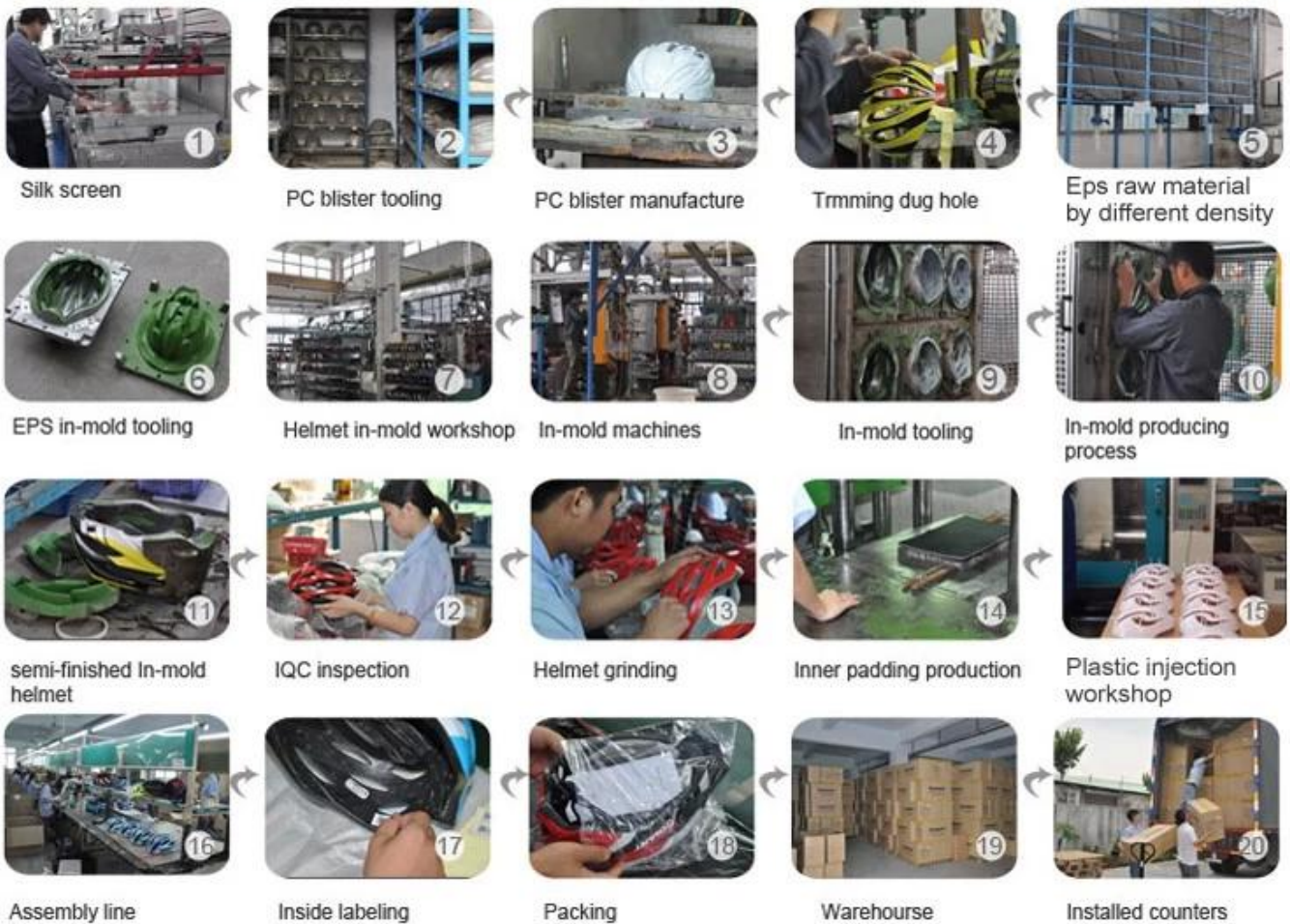
Asian headform

A Round shaped helmet is designed for a rider's head with a dimension which is considerably fit for Asians.

Procedura produkcji kask jest jak poniżej:

sitowym → PC na blistrze oprzyrządowania → PC blister produkcji → Przycinanie wykopał dzieci kaski otworu → EPS surowca przez różnych gęstości → Oprzyrządowania w mold EPS → kask w formy warsztatowe → maszyny w formy → w pleśń narzędzia → proces produkcji w formy → półprodukty w formy kask → IQC inspekcji → kask, szlifowanie → produkcja wewnętrzna wyściółka → wtrysku tworzyw sztucznych kaski dla chłopców warsztatu → Linia montażowa → do etykietowania → pakowania → Magazyn → zainstalowanych liczników.

Production Procedure



Aurora sportowych jest producentem hełm, z ponad 15 lat doświadczenia w produkcji wszelkiego rodzaju kaski. Projekt domu i R & D zespołów z nabytym doświadczeniem, pozwala Aurora Sport szybko odpowiedzieć na najbardziej wymagających i utworzyć z podstaw całe programy i kolekcje z rygorystycznych standardów jakości.

Dlaczego warto wybrać nas?

---bo mamy tak wiele korzyści

Jakość: z ścisłego zarządzania jakością i najwyższej jakości produkty

OEM & ODM: Świadczymy usługi OEM i ODM dla klientów

Zespół R & D: Z zespołem profesjonalnych i silny rozwój techniczny

Cena: Mamy własną linię produkcyjną, aby obniżyć cenę do minimum

Patent: Nieustannie wprowadzamy produkty opatentowana technologia

Usługi: Doskonały serwis, zadowolenie klienta tak