

**Droga producentem kasku na rowerze, jazda na  
rowerze drogowego china Kask dostawca**

世界级超轻量自行车安全帽  
The World's Super Light Helmet



CE认证  
Certificated

Size: S/M, M/L  
Weight: 170g

FEATHER

羽量登场

..... Light as a feather .....

Phone: +86 (0)755 2304 8882  
Website: <http://www.helmetsupplier.com>

## **Opis kasku rowerowego drogowego:**

- Super najlżejszy: tylko 190g, dobrze wentylowana, z bardzo tunelu chłodzącego powietrza i rozsądnym kształt aerodynamiczny design.
- Trójwymiarowy projekt kanału: Ten projekt jest bardzo aerodynamiczny współczynnik oporu powietrza jest mała, w trakcie jazdy, ludzie noszą bardziej cool.
- Technologia In-Mold, gdy kask wpływu, cała siła hełm jednolity.
- Wysoka temperatura wysoka jakość powłoki odporne na PC ekologiczny.
- Materiał o wysokiej gęstości czarne EPS jest importowany z Ameryki,
- Akcesoria rowerowe: regulowany pasek podbródka z szybkiego zwolnienia klamry; Tylna regulacja blokady; ochłodzenia komfortowe wkładki;
- Certyfikat: CE-EN1078 certyfikowane do ochrony przed uderzeniami.

## **Specyfikacja Droga rowerowa kask:**

Model nr.	AU-BR91 Droga producentem kasku na rowerze
Materiał	pianki EPS & PC powłoki dwukrotnie technologii In-Mold
Orzecznictwo	CE EN1078
Wentylatory	24 otwory wentylacyjne
Kolor	Pantone, dostosowane
Rozmiar / obwód głowy	S / M (54-58cm), M / L (58-62CM)
Waga	190g
Okres próbny	7 dni
MOQ	300pcs
dane pakietowe	Worek PP + indywidualne pole koloru opakowania + mastercarton

## **Zdjęcia Szczegółowo Droga rowerowa kask:**













浅蓝色



荧光黄



橙色









### ***Customized akcesoria:***

Do tej pory zajmujemy się produkcją & eksportu różne rodzaje kasków przez ponad 24 lat. Można kupić ostatnie jakości projektowania kaski tutaj, jak również dostosować własne wzory, ponieważ możemy zapewnić silną R & D support. We dostarczyć inną opcję dla niestandardowych usług, które można wybrać inny kask kolor, inny kolor paska logo niestandardowe usługi, projektowanie wewnętrzna wkładka , kolor rozdzielacz, inny kolor paska klamra, i możemy zapewnić inny regulator głowy nawet inny kolor daszka,

NYLON WEBBING					
	PLA2001	PLA2135	PLA2008	PLA2057	PLA2191
	PLA2081	PLA2020	PLA2242	PLA2179	PLA2106
PLA2051	PLA2012	PLA2148	PLA2304	PLA2204	
PLA2034	PLA2041	PLA2273	PLA3880		

					LOGO STICKER

LINING						
	PLA6000	PLA6010-10	PLA6211-02	PLA6325-08	PLA6317	PLA6520

DIVIDER (1)						
	-111	-36	-116	-119	-00	-120
DIVIDER (2)						
	-01	-07	-107	-114	-36	-111
	-116	-106	-117	-113	-105	-110
-00	-115	-109	-112	-104		

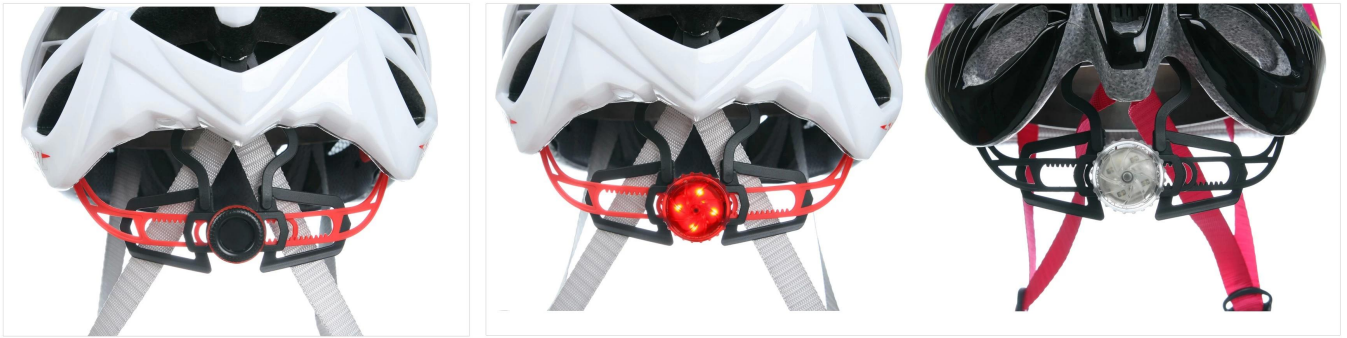
						STRAP BUCKLE
-114	-36	-107	-07	-106	-01	
-113	-104	-117	-115	-116	-00	
-112	-111	-109				

BUCKLE						
	-105	-106	-01	-107	-07	-114
-110	-104	-116	-117	-106	-112	
-115	-111	-00	-109	ITW	MAGNET	

SIZE ADJUSTMENT					
	PLA5022	PLA5073	PLA5285	PLA5406	PLA5663
PLA5058	PLA5127-00	PLA5127	PLA5388-13	PLA5388-01	

					VISOR
PLA1213-00	PLA1213	PLA0481-18	PLA0481	PLA0083-09	
PLA0267	PLA0267-07	PLA0872A	PLA0872-113	PLA0083	





The Dial of Adjustment can be interchangeable with LED light

## ***Wiedza obwód głowy Hełmy kolarstwie szosowym:***

### **Europejski głowy manekina:**

Owalnym kształcie kask jest przeznaczony do głowy jeźdźca w wymiarze, który jest znacznie dopasowanie dla Europejczyków.

### **Generic Model głowy:**

Ogólny model głowy kask jest przeznaczony do głowy jeźdźca w wymiarze, który jest nieco dłuższy od przodu do tyłu, niż jego pomiaru z boku na bok.

### **Asian model głowy:**

Okrągły kształt kasku jest przeznaczony do głowy jeźdźca z wymiarem, który condierably nadające się do Azji.

# Helmet Shape 101



#### **European Headform**

An Oval shaped helmet is designed for a rider's head with a dimension which is considerably fit for Europeans.

#### **Generic headform**

A generic headform helmet is designed for a rider's head with a dimension which is slightly longer front-to-back than its side-to-side measurement.

#### **Asian headform**

A Round shaped helmet is designed for a rider's head with a dimension which is condierably fit for Asians.

## **Nasze laboratorium testowe:**

W celu wytworzenia kaski jakości, uczymy się nie tylko z teorii projektowania, ale także poczynić postępy w testach wynik! Dlatego nasz zakład wyposażony w profesjonalnym laboratorium testowe, aby każdy projekt jest praktyczna & odpowiedzialny! Nasze standardowe testy są bardziej rygorystyczne niż wymagania związane certyfikatów, dlatego możemy obiecać, że model dostarczania pewno może przejść odpowiedni test osób trzecich!



## **Orzecznictwo:**

Poniżej znajduje się certyfikat: ISO9001, mamy patent listów, dokumentów CE i mamy nasze własne laboratorium upewniałeś każdy nasz produkt spełnia wymagania testowe

# CERTIFICATE



## Profil naszej fabryce w:

Aurora Sport jest producentem kasków, z ponad 15-letnim doświadczeniem w produkcji wszystkich rodzajów kasków. In-house projektowania i R & D zespołów z posiadanym doświadczeniem, pozwala Aurora Sports szybko odpowiedź na wysokie wymagania i utworzyć od zarysowania całych programów i zbiorów z rygorystycznymi standardami jakości.



*Logo style: Dome, Metal, UV-Dart sticker, Water decal.*

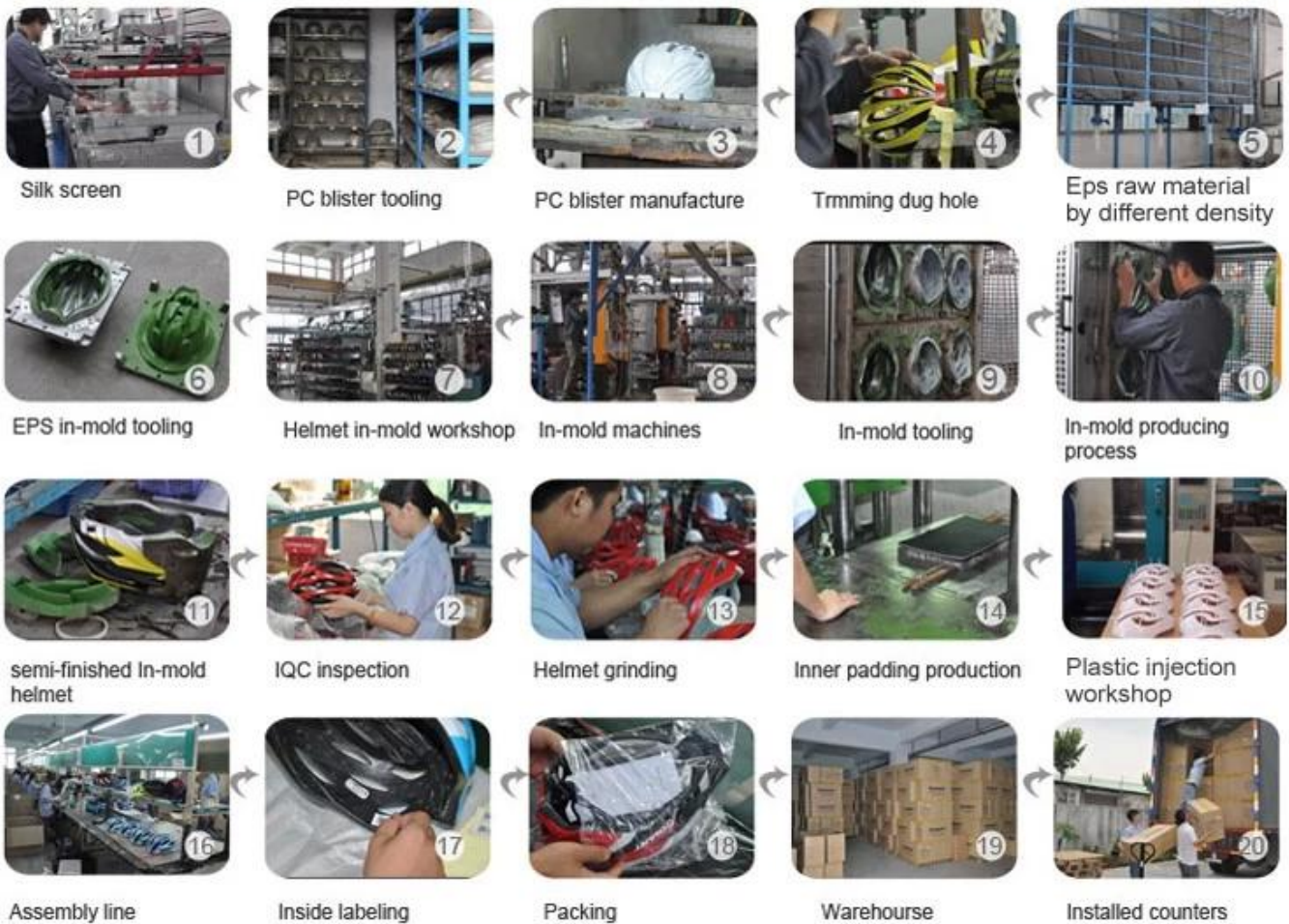


***Procedura produkcji kask jest jak poniżej:***

sitodruk → PC blister oprzyrządowanie → producenci PC blister → Przycinanie wykopał dziurę → EPS Surowiec poprzez różnej gęstości → EPS In-Mold oprzyrządowania → In-Mold kask warsztacie → pleśń w maszynach → In-Mold oprzyrządowania → In-Mold procesu wytwarzania → półprodukty In-Mold kask → IQC inspekcji → szlifowanie kask → Wewnętrzna wyściółka produkcji → warsztaty wtrysku tworzyw sztucznych → linia produkcyjna → wewnątrz etykietowania → uszczelka → magazyn → zainstalowane liczniki.



## Production Procedure



### **DLACZEGO MY:**

#### **Istnieje kilka zalet:**

- Jakość: ze ścisłego systemu zarządzania jakością i produktów pierwszej klasy
- OEM & ODM: Możemy zapewnić OEM i ODM usługi dla klientów
- R & D team: Z profesjonalny i niezależny Zespół rozwój techniczny
- Cena: Mamy własną linię produkcyjną, aby obniżyć cenę do minimum
- Patent: Nieustannie wprowadzenie opatentowanych produktów technologicznych
- Serwis: Doskonała obsługa posprzedażna, więc satysfakcja klienta



## QUALITY

With strict quality management system and first-class products



## OEM&ODM

We can provide OEM and ODM service for customers



## R&D TEAM

With professional and strong technical development team



## PRICE

We have our own production line, to reduce the price to a minimum



## PATENT

We constantly introduce patented technology products



## SERVICE

Perfect after-sales service, so customer satisfaction

## ***Ekspresowa dostawa:***

Międzynarodowy ekspresowych, frachtu lotniczego & transport morski są wszystkie mogą być również umieszczone tutaj! Można wybrać każdy możliwy transport, który chcesz & dołożymy wszelkich starań, aby pomóc! Mamy już zbudowali długoterminowych relacji z różnych firm przewozowych & Środek wysyłka, wszystkie nasze wysiłki mają na celu zapewnienie jak najlepszych wrażeń podczas wysyłki! Wybierz nas, to będzie łatwe do utrzymania w kaski bezpieczne przez cały czas!

# SHIPPING

