

## Защитный шлем, сертифицированный CE RU12492 и 397, качественный СИЗ, самый безопасный шлем для строительства AU-M12



Модель Нет.	AU-M12 <a href="#">Альпинизм Безопасность Шлем</a>
Внешний материал	АБС/ПП оболочка
Внутренний материал	прибыль на акцию оболочка, паутина приостановка Система
повязка на голову	ЧП полиэтилен
Лампа Неся система	Внешний Нейлон 6.6 Лампа Клипы
наушники	30-35дБ НРР слушание защитник
Лицо маска	ПК пластик козырек/ ПК пластик очки/ железо сетка
Цвет	красный, желтый, синий, зеленый, оранжевый, черный, белый, розовый
Размер/Голова длина окружности	55-62см
Масса	530 г (ухо муфты и глаза щит являются нет включено)
Вентиляционные отверстия	8 воздух вентиляция с алюминий/ нейлон сетка
Технологии	Инъекция
Сертификация	CE EN 12492 / 397
Образец время	3-7 работающий день
минимальный заказ	200 ПКС
Упаковка деталь	1.ПП сумка, ЧП сумка, Волдырь карта, цвет коробка и индивидуальный дизайн является приветствуется.
	2. Картонная коробка упаковка снаружи

:

- 1) Защитный шлем со светодиодной подсветкой : светодиодный свет фары.
- 2) Защитный шлем с защитой ушей и сетка для лица : наушники хорошая звукоизоляция, Защитная маска железная сетка.
- 3) Защитный шлем с пластиковым козырьком. Набор совместим с нашим специальный козырек и наушники : Козырек пластик с ушком защита, наушники .



Iron mesh faceshield  
EN 1731



EN 166  
ANSI Z87.1



Noiseproof earmuff  
EN 352-3:2002



New developed clear visor  
EN266



Versatile LED headlight 3A  
EN 61547:2009



Versatile LED headlight 1A  
EN 55015: 2006

**Подробные фотографии защитного шлема:**











:

Выработка энергии, Железо башня, станция БТС, Добыча угля, Работа на высоте, нефтехимическая переработка , морская нефть и газ, сантехник, обслуживание канатной дороги, Мобильный завод обслуживание, Техническое обслуживание самолетов, Целлюлоза и бумага, Гражданская инфраструктура, Море спасать, Очистка крыши, Пеший туризм ...



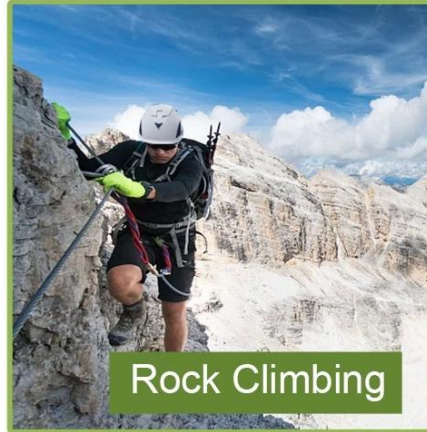
**Safety Helmet**



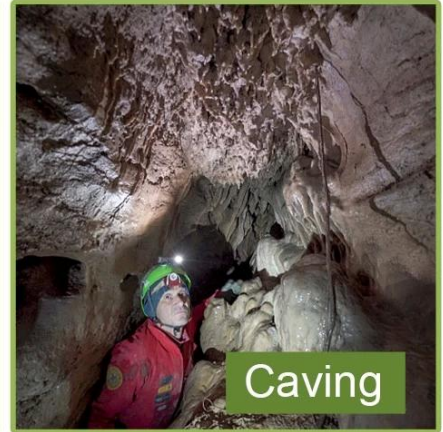
**Tree Care**



**Construction**



**Rock Climbing**



**Caving**



**Work-at-height**



**Sea Rescue**

## ***Знание окружности головы защитного шлема:***

### **Европейская форма головы:**

Шлем овальной формы рассчитан на голову гонщика, размеры которой значительно подходят для европейцев.

### **Общая форма головы: с**

Обычный шлем с формой головы предназначен для головы гонщика, размер которой немного длиннее спереди назад, чем ее размер из стороны в сторону.

### **Азиатская форма головы:**

Шлем круглой формы рассчитан на размер головы гонщика, который имеет приемлемые



размеры. подходит для азиатов.

# Helmet Shape 101



## European Headform

An Oval shaped helmet is designed for a rider's head with a dimension which is considerably fit for Europeans.

## Generic headform

A generic headform helmet is designed for a rider's head with a dimension which is slightly longer front-to-back than its side-to-side measurement.

## Asian headform

A Round shaped helmet is designed for a rider's head with a dimension which is considerably fit for Asians.

## ***Наша испытательная лаборатория:***

Чтобы производить качественные шлемы, мы изучаем не только теорию конструкции, но и развиваемся на основе результатов испытаний! Вот почему наша фабрика оснащена профессиональной испытательной лабораторией, чтобы гарантировать практичность и пригодность каждой конструкции! Наш стандарт тестирования более строгий, чем соответствующие требования сертификата, поэтому мы можем обещать, что предоставляемая нами модель определенно сможет пройти соответствующее испытание. третьей стороной!



### **Сертификация:**

Ниже приведен наш сертификат: у нас есть ISO9001, патенты, документы CE, и у нас есть собственная лаборатория, чтобы убедиться, что каждый наш продукт может соответствовать требованиям тестирования.

# CERTIFICATE



## Профиль нашей фабрики:

Aurora Sports — производитель шлемов с более чем 15-летним опытом производства всех типов шлемов. Собственные команды дизайнеров и исследований и разработок с устоявшимся опытом позволяют Aurora Sports быстро реагировать на взыскательные требования и создавать с нуля целые программы и коллекции с соблюдением строгих стандартов качества.

*Logo style: Dome, Metal, UV-Dart sticker, Water decal.*



### **Процедура изготовления шлема следующая:**

шелкография → Блистерная оснастка для ПК → Производство ПК в блистерах → Обрезка выкопанной ямы → EPS-сырье разной плотности → Инструменты для формования EPS → мастерская по литью шлемов → литейные машины → литейная оснастка → процесс производства в форме → полуфабрикат литого шлема → IQC-инспекция → шлем шлифовальный → производство внутренней обивки → цех литья пластмасс → сборочная линия → внутренняя маркировка → упаковка → склад → установлены счетчики.

## Production Procedure



Silk screen



PC blister tooling



PC blister manufacture



Trimming dug hole



Eps raw material  
by different density



EPS in-mold tooling



Helmet in-mold workshop



In-mold machines



In-mold tooling



In-mold producing  
process



semi-finished In-mold  
helmet



IQC inspection



Helmet grinding



Inner padding production



Plastic injection  
workshop



Assembly line



Inside labeling



Packing



Warehouse



Installed counters

### Экспресс-доставка:

Здесь можно хорошо организовать международную экспресс-доставку, авиаперевозки и морские перевозки! Вы можете выбрать любой транспорт, который вам нужен, и мы сделаем все возможное, чтобы помочь вам! Мы уже наладили долгосрочные отношения с различными транспортными компаниями и транспортными агентами, все наши усилия направлены на то, чтобы предоставить вам лучший опыт доставки! Выбирайте нас, и шлемы всегда будут в безопасности!

# SHIPPING

