

**Сертифицированная АНСИ Z89.1 каска,
высококачественные СИЗ, самый безопасный шлем
для строительства АУ-М12**



Модель НЕТ.	АУ-М12 Безопасность Шлем
Внешний материал	АБС/ПП рукав
Внутренний материал	прибыль на акцию покрытие, 4/6 баллов тесьма SusSPORTSSSSnsion Система
Повязка на голову	СПОРТ полиэтилен
Лампа Система	Внешний нейлон 6.6 Лампа Клипы
Наушники	30-35дБ НРР Слышать Защита
Лицо маска	ПК пластик Вистье/ ПК пластик очки/ железо Сетчатая ткань
Цвет	Красный, Желтый, синий, зеленый, оранжевый, черный, белый, розовый
Размер/голова Объем	55-62см
Масса	550 г (Ухо Муфты и защита глаз Являются нет включено)
Вентиляционные отверстия	8 воздух вентиляция с Алюминий/ нейлон Сетчатая ткань
технологии	инъекция
Сертификация	ANSI Z89.1
образец Время	3-7 Работа День
Минимум для заказа	200 шт.

Упаковка деталь	1. ПП Сумка, СПОРТ Сумка, мочевой пузырь Карта, Цвет Ящик и Индивидуальный дизайн является приветствуется.
	2. Картон Упаковка снаружи

:

1) Защитный шлем со светодиодной подсветкой : Светодиодная фара.

2) Защитный шлем с защитой органов слуха и сетчатые лицевые щитки : Наушники хорошая звукоизоляция, Защита лица Железная сетка.

3) Защитный шлем с пластиковым козырьком. Набор совместим с нашим. специальный козырек и наушники : Козырек Пластик с ушком Защита, Наушники .



Iron mesh faceshield
EN 1731



EN 166
ANSI Z87.1



Noiseproof earmuff
EN 352-3:2002



New developed clear visor
EN266



Versatile LED headlight 3A
EN 61547:2009



Versatile LED headlight 1A
EN 55015: 2006

Подробные фотографии защитного шлема:











:

Производство энергии, железобетонная Башня, станция БТС, добывать уголь, Работа на высоте, нефтехимическая усовершенствовать, морская нефть и газ, сантехника, обслуживание канатных дорог, Мобильная система обслуживания, Техническое обслуживание самолетов, целлюлоза и бумага, Гражданская инфраструктура, море спасать, Очистка крыши, Поход ...



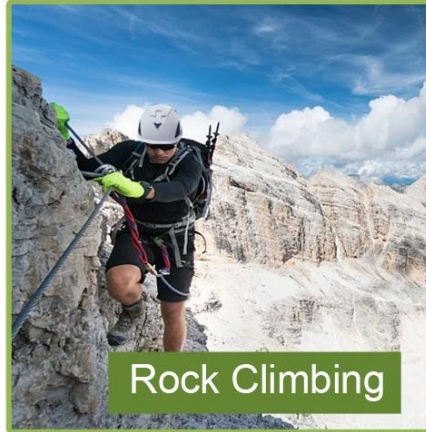
Safety Helmet



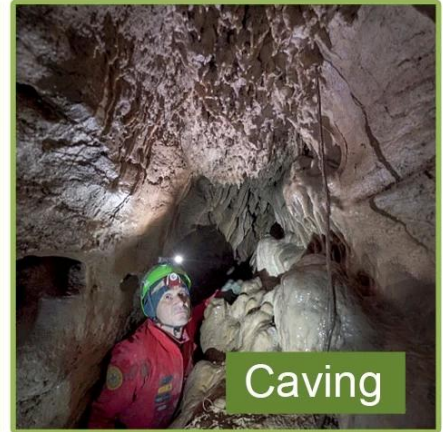
Tree Care



Construction



Rock Climbing



Caving



Work-at-height



Sea Rescue

Зная окружность головы защитного шлема:

Европейская форма головы:

Овальный шлем спроектирован по размеру головы гонщика и имеет значительную посадку. для европейцев.

Общая форма головы: с

Шлем с общей формой головы спроектирован так, чтобы соответствовать голове гонщика, и его размер спереди назад немного длиннее бокового размера.

Азиатская форма головы:

Круглый шлем рассчитан на размер головы гонщика и имеет удобный размер. подходит

для азиатов.

Helmet Shape 101



European Headform

An Oval shaped helmet is designed for a rider's head with a dimension which is considerably fit for Europeans.

Generic headform

A generic headform helmet is designed for a rider's head with a dimension which is slightly longer front-to-back than its side-to-side measurement.

Asian headform

A Round shaped helmet is designed for a rider's head with a dimension which is condierably fit for Asians.

Наша испытательная лаборатория:

Чтобы делать качественные шлемы, мы не только изучаем теорию проектирования, но и добиваемся прогресса на основе результатов испытаний! Вот почему наша фабрика оснащена профессиональной испытательной лабораторией, чтобы гарантировать практичность и доступность каждой конструкции! Наш стандарт тестирования строже, чем соответствующие требования сертификата, поэтому мы можем обещать, что предоставляемая нами модель определенно может пройти соответствующую проверку третьей стороны. тест!



Сертификация:

Ниже приведен наш сертификат: у нас есть ISO9001, патентные письма, документы CE, и у нас есть собственная лаборатория, чтобы гарантировать, что каждый из наших продуктов может соответствовать требованиям тестирования.

CERTIFICATE



Профиль нашей фабрики:

Aurora SPORTS — производитель шлемов с более чем 15-летним опытом производства всех видов шлемов. Внутренние команды дизайнеров, исследований и разработок с многолетним опытом позволяют Aurora Sports быстро реагировать на взыскательные требования и создавать с нуля полноценные программы и коллекции со строгими стандартами качества.

Logo style: Dome, Metal, UV-Dart sticker, Water decal.



Порядок изготовления шлема следующий:

снимок экрана → Блистерные инструменты для ПК → Производство блистеров ПК → Обрезать выкопанную яму → EPS-сырье разной плотности. → Инструмент для заливки EPS → Мастерская по изготовлению шлемов → Машины для формования → Инструменты в форме → Процесс изготовления в пресс-форме → Полуфабрикат литого шлема → IQC-инспекция → Шлем шлифует → Производство внутренней обивки → Цех литья пластмасс под давлением → сборочная линия → Внутренняя маркировка → Упаковка → лагерь → установлены счетчики.

Production Procedure



Silk screen



PC blister tooling



PC blister manufacture



Trimming dug hole



Eps raw material
by different density



EPS in-mold tooling



Helmet in-mold workshop



In-mold machines



In-mold tooling



In-mold producing
process



semi-finished In-mold
helmet



IQC inspection



Helmet grinding



Inner padding production



Plastic injection
workshop



Assembly line



Inside labeling



Packing



Warehouse



Installed counters

Экспресс-доставка:

Здесь можно легко организовать международные экспресс-доставки, авиаперевозки и морские перевозки! Вы можете выбрать любой транспорт, который захотите, и мы сделаем все возможное, чтобы помочь Вам! Мы уже установили долгосрочные отношения с различными транспортными компаниями и экспедиторами. Все наши усилия направлены на то, чтобы предоставить вам лучший опыт доставки! Выбирайте нас, и вам всегда будет легко сохранить свои шлемы в безопасности!

SHIPPING

