

## Краткие сведения

- Место происхождения: Guangdong Кита (материк)
- Имя бренда: HaoJiGuang
- Номер модели: AU-S01
- Материал: EPS + PC
- Спорт: лыжи, сноуборд,
- Вентиляционные отверстия: 10
- Аттестация: EN1078
- Возрастная группа: Взрослые
- Технологии: v-Mould
- Цвет: Pantone
- Печать: офсетная печать
- MOQ из REQ OEM: 300pcs
- Размер: M 54-58CM, L 58-60cm
- Лучшее использование: лыжи, сноуборд,
- вес: 270g

## **Упаковка & Амп; Доставка**

**Упаковка Подробности:** PP мешок + коробка цвета + коробка

**Деталь поставки:** 45 дней по горнолыжный шлем продажи конечному количеству

### Наши услуги

Мы принимаем заказы OEM для всех наших лыжные шлемы мужские продукцион линии, в том числе логотипы и этикетки малышей горнолыжный шлем клиента. После многих жиро сноуборд шлем лет разведки и разработки, мы уверены, что мы можем встретиться все Ваши требования:

1, заказной дизайн.

2, настроить размер & Амп; цвета & Амп; узоры.

3, настроить логотип.

4, настроить цветная коробка упаковка.

5, подгонянный наклейки.

6, настроить похмелья тег, ручной, полиэтиленовый пакет, пластиковые Vern лыжные шлемы часть пряжки.

## Спецификация

**Модель №.** AU-S01 Vern сноуборд шлемы

<b>Материал:</b>	EPS, PC
<b>Внутренний материал:</b>	Высокая плотность EPS (пенополистирол)
<b>Внешний материал:</b>	PC (поликарбонат) оболочки
<b>Технологии:</b>	B-Mould лыжный шлем защитный шлем
<b>Аттестация:</b>	Сертифицировано CPSC / CE / TÜV-GS / Снелл / ASTM / REACH- Безопасность и надежность
<b>Лучшее использование:</b>	лыжный шлем
<b>Пол :</b>	мужской лыжный шлем
<b>Стиль:</b>	лыжный шлем
<b>Вентс:</b>	10
<b>Цвет:</b>	PANTONE
<b>Окружность головы</b>	M 54-58CM, L 58-60cm
<b>Вес нетто:</b>	270g
<b>MOQ OEM REQ</b>	300PCS
<b>Время образца</b>	3-5 дней
<b>Массовое время выполнения заказа</b>	В течение 35 дней после того, как образцы подтвердили и полученного депозита
<b>деталь упаковки</b>	1. PP мешок, полиэтиленовый пакет, блистер, коробка цвета и на заказ дизайн приветствуется. 2. Картонная упаковка снаружи
<b>Условия оплаты</b>	L / C, T / T, Western Union
<b>Возможность поставки</b>	600,000pcs / месяц
<b>Основные рынки</b>	Европа, Америка, Канада
<b>Наши международные стандарты качества:</b>	ASTM F1447-06 ASTM F1952-09 ASTM F1492-08 ASTM F1898-08 ASTM F1163-04a ASTM F2040-11 ASTMF1045-2007 CPSC 1203 BS EN1078: 2012 BS EN1080: 1997 + A1: 2002 + A2: 2005 BS EN1384: 1997 + A1: 2002 BS EN1077: 2007 BS EN1385-1998 + A1: 2005 EN ISO10256: 2003 AS / NZS2063-2008 + A1: 2009 AS / NZS3838: 2006
<b>Наша сила:</b>	1. Полные комплекты тестирования сертификата 2. Быстро сделав образец 3. Хорошая цена с первого класса качества 4. Прочные и UVEX лыжные шлемы срок службы долгое время 5. Высокий эффект для защиты 6. Доставка по времени.

**Картинки:**







## **О нашем муляжа**

Европейский муляжа:

Образный шлем Овальный предназначен для головы велосипедиста с размером, который значительно подходит для европейцев.

Общие модели головы:

Общий шлем модели головы предназначен для головы велосипедиста с размером, который немного длиннее передней к задней части, чем его измерения стороны в сторону.

Азиатский муляж головы:

Формованное шлем Круглый предназначен для головы велосипедиста с размером, который

considerably подходят для азиатов.

# Helmet Shape 101



## European Headform

An Oval shaped helmet is designed for a rider's head with a dimension which is considerably fit for Europeans.

## Generic headform

A generic headform helmet is designed for a rider's head with a dimension which is slightly longer front-to-back than its side-to-side measurement.

## Asian headform

A Round shaped helmet is designed for a rider's head with a dimension which is considerably fit for Asians.

## Информация о компании

Шэньчжэнь Аврора спортивных товаров Co., LTD основана в 2012 году, более чем 22-летний опыт работы.

Специалист в области производства всех видов шлемов для разных видов спорта.

Превосходное качество, умеренная цена, быстрая доставка делает нас получить очень хорошую репутацию среди наших клиентов.

Эксперт по OEM и ODM заказов. Наши квалифицированные R & D команда предлагает один универсальное обслуживание для клиентов во всем.

экспорт 99% и наш основной рынок Северной Америки, Европы, Австралии, Японии и т.д.

Ваш запрос будет очень приветствуется, и мы постараемся от нас зависящее, чтобы помочь вам создать солидный рынок.

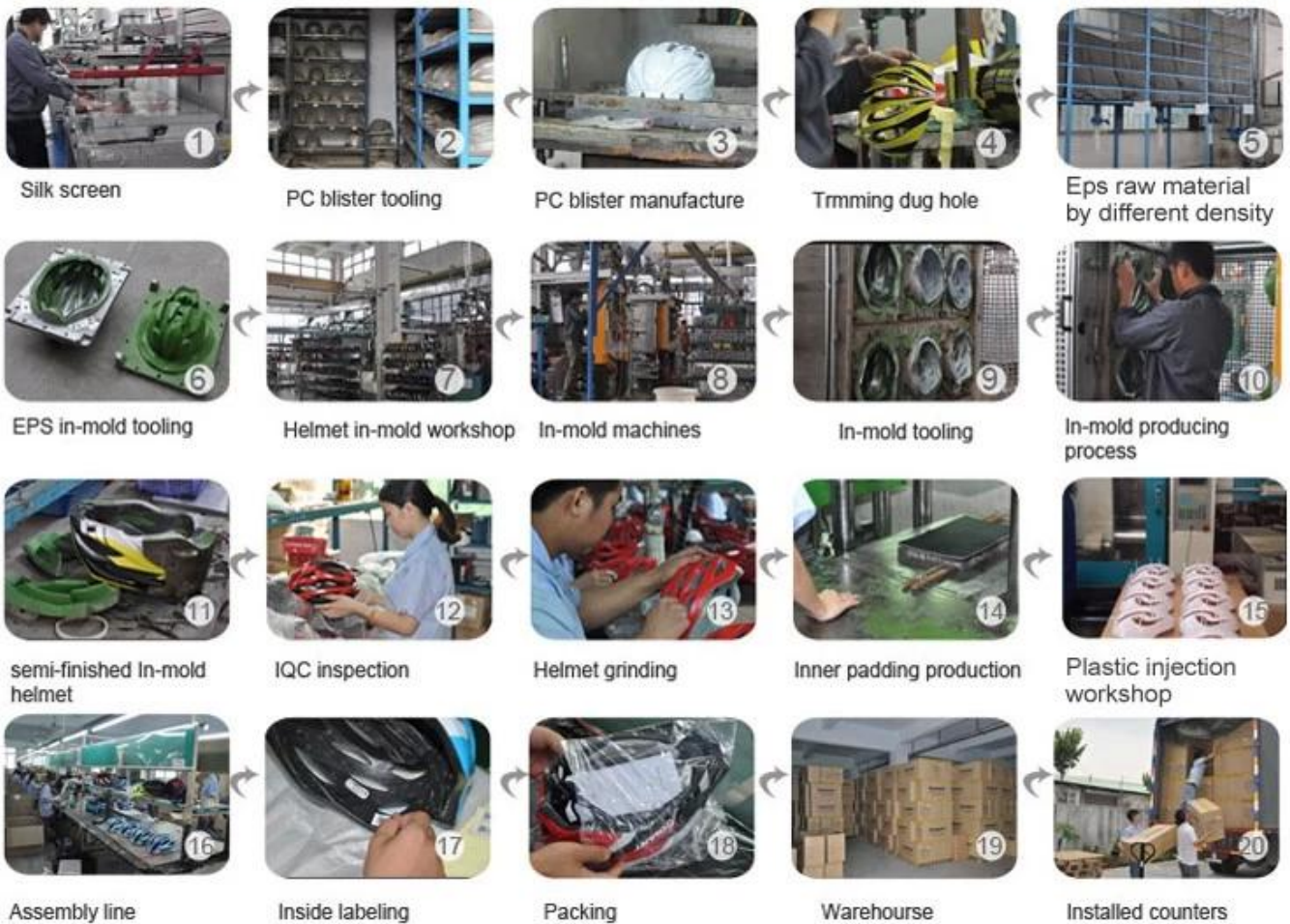
Мы ищем долгосрочные отношения и получить выиграть выиграть ситуацию.

Процедура производства шлема, как показано ниже:

шелкография → PC блистер инструменты → производство PC блистер → Обрезка вырытую яму → EPS сырья различной плотности → EPS в пресс-форме оснастки → шлем в формовании мастерской → в пресс-форме машины → в пресс-форме оснастки → в пресс-формы процесса производства → полуфабрикат в пресс-форме шлем → осмотр ВКК → шлем шлифование → внутреннее производство обивка → пластиковые семинар инъекции → линия сборки →внутри маркировки → упаковка → склад → установленные счетчики.



## Production Procedure



### Вопросы-Ответы

#### 1. Вы предлагаете обслуживание OEM?

Мы принимаем заказы OEM для всех наших производственных линий шлемов, в том числе логотипы и этикетки клиента. После многих лет исследований и разработок, мы уверены, что мы можем удовлетворить все ваши требования. мы также имеем мощный R & Amp; D возможности, просто скажите нам ваши идеи, наш R & Amp; D команда может превратить ваши идеи в конкретные продукты, и поможет вам пройти относительные стандарты тестирования, обеспечить гладко массовое производство, а также поможет вам достичь максимизация прибыли.

#### 2. Вы предлагаете ODM службы?

Да, для того чтобы удовлетворить потребности различных клиентов, как правило, мы реинвестировать 20% нашего годового дохода для разработки нового продукта. Поддерживается командой 15-20 высококвалифицированных инженеров, мы проектирования и разработки новых пресс-форм общественного пользования каждый сезон. Около 5 до 6 новых моделей выпускаются каждый месяц, который всегда становится все более популярным после запуска. Inmold на открытом воздухе для взрослых скейтборд шлемы

#### 3. Можете ли вы поставить с небольшим количества заказа?

Да, мы держим некоторый инвентарь с полным цветовых способов для CATER нуждается в вашей разнообразие, мы можем принять, чтобы смешать цвета с небольшим количеством.

#### 4. Что ваша политика образца?

Мы предлагаем заряжена образцы в соответствии с требованиями клиентов. Образцы будут погружены к вам в течение 24 часов после подтверждения заказа (если без логотипа). Образцы доставляются курьерами с грузовой сбор. Inmold на открытом воздухе для взрослых скейтборд шлемы

#### 5. Как гарантировать интересы клиентов?

Мы имеем 360 градусов политика гарантии:

а. После того, как вы утвердили образец, прежде чем разместить заказ и оплатить депозит, сердечно приветствую

Вы наведаться на наших заводах, мы уверены, что вы будете очень впечатлен тем, что мы имеем и что мы можем сделать.

б. Перед поставкой, мы поддерживаем наших клиентов, чтобы организовать третью сторону для проверки качества товаров, если массовое производство не такой же, как утвержденного образца, мы примем полностью ответственность.

г. Если мы не грузим на времени, то мы составим вашу потерю.

Мы дорожим каждым клиентов, каждый клиент может пользоваться нашим VIP-обслуживание в любое время.

б. Можете ли вы сделать изготовленный на заказ упаковку для данного продукта?

Да, коробка цвета могут быть напечатаны с вашим логотипом и ваш местный язык.

#### 7. Что способ доставки вы предлагаете?

А. Для заказа образца, мы используем курьеру, как DHL, UPS, TNT, FedEx, EMS. DHL является нашим предпочитают. Вы также можете организовать ваш форвардер забрать товар у нас. мы также грузим товары через столб фарфора для Бразилии и России клиентов, легко очистить таможеню.

В. Для огромного порядка, морской грузовой является лучшим выбором.

#### 8. Какой способ оплаты?

T / T. Раурал. Вестерн Юнион.