

Au-H07 serisi şık Binicilik at kaskı

Yarışma şapkaları au-H07 başlıklı Açıklama:

- zarif tasarım: Bu kask ince ve düşük profilli görünüm ile tasarlanmıştır, modern estetik uygun.
- enjeksiyon kalıplama teknolojisi ile yüksek kaliteli orijinal ABS kabuğu.
- yüksek yoğunluklu çevre dostu EPS malzeme ithal Amerika,
- aksesuarlar: hızlı serbest bırakma tokası ile ayarlanabilir çene kayışı; Kalenin arka ayarı; Süper rahat pedleri;
- Sertifikasyon: yeni EN1384, Vg1 etkisi koruma için sertifikalı.

Kadın başlıkları au-H07:

| | |
|----------------------|---|
| Modeli Hayır. | Au-H06 |
| Malzeme | ABS Shell + Yüksek yoğunluklu EPS, , Mükemmel darbe direnci ve şok emme performans |
| Stil | Süet, Kadife, Pu Cilt, mat |
| Sertifika | CE (Vg1 01,040 2014-12), EN1384 |
| Boyut/başlık çevresi | XXS-S (51-55cm); S-M (55-57cm); M-L (57-59cm); L-XL (59-61cm) |
| Astar | Tek parça çıkarılabilir ve yıkama makinesinde yıkanabilir astar |
| Kabuğun rengi | Pantone |
| Örnek zaman | 3-7 Çalışma gün |
| Moq | 500 Adet |
| Ambalaj şey | İç paketi: hakkında bez çanta ve hakkında kutusu Dış paketi: 9 PCs/karton Karton Boyutu: 32 * 53,5 * 67,5 cm |

Mükemmel stil, tasarım ve işlevsellik birleştirir. Zarif şekli ve benzersiz teknolojik detaylar, sürücüyü konfor, güvenlik ve yüksek performans garantisi sağlar. Kalıplanmış dış kabuğu, ABS, çok dayanıklı ve hafif. Su geçirmez, çizilmeye dayanıklı ve yıkanabilir özel bir tekstil malzeme ile kaplıdır. Ayrıca, yumuşak Eco-Leather chinstrap hipoalerjenik, yıkanabilir ve cildin tahrişlerini önlemek için yardımcı olur.

Detay fotoğraflar yarış sürme şapka au-H07









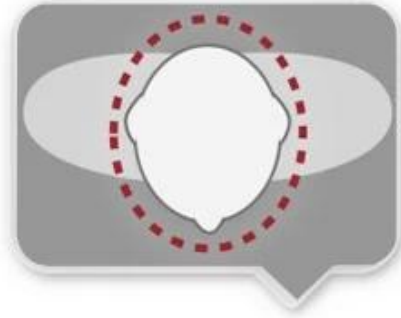
LUXURY BRANDING POSITION

Central flat space for logo labeling, it will never peel off even after a long time using. This tailor-made ODM helmet is the best product to promote with own brand.



UTILITY SUN PROTECTION

Novelty designed to provide adequate sun protection for the rider, the wide peak protects the skin against weather damage, while ensuring maximum visibility. Engineering ABS injection peak is assured from any deformation.



INDIVIDUAL FIT HEAD FORM

A long oval shaped head form is designed for a rider's head with a dimension which is considerably fit for Europeans.



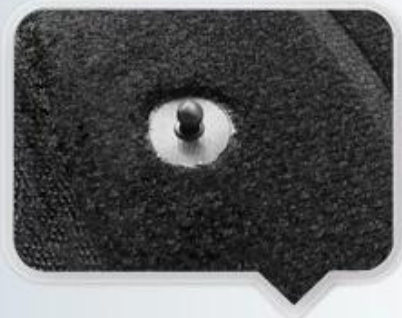
FRIENDLY DESIGN FOR WOMEN PONYTAIL

Considerate rear space ensures your braid, rope or bun hairdos look good with a helmet, keep hair from slipping and getting in your face while you're riding and allow your hairstyle fit snugly under helmet. It still looks good when the helmet comes off.



UNRIVALLED ADJUSTMENT FOR OPTIMUM COMFORT

Progressive adjusting system allows the helmet to perfectly and user-friendly fit on the rider's head, guaranteeing the crucial advantage in terms of safety and wearer comfort with 3 functional performance.



ONE PIECE ANTIBACTERIAL INNER PADDING

Comfortable and breathable velvet foam padding integrated with air mesh layer, ensures a better moisture wicking and sweat releasing effect. Removable and washable design lead to maximum comfort and hygiene.





ADVANCED MASS VENTILATION SYSTEM

Aerodynamic ventilation channels provide high standards of cooling airflow, taking away the hot air of the inner fabrics to improve the rider's physiological comfort.



Packaging bilgileri

Koli başına öğeler: 9 adet/karton

Ambalaj ebadı: karton boyutu: 68 * 32 * 54 cm

Brüt ağırlık: 4,80 kg

Ambalaj türü: 1pc/yumuşak bez torbası renk kutusu, kahverengi karton 9 adet

Kafa çevresi bilgisi rBaşlık başlıklı yarışmanın kimliği:

Avrupa headform:

Oval şekilli kask çok uygun bir boyut ile biniciler Head için tasarlanmıştır Avrupalılar için.

Headform Genel:

Jenerik blok kask, yan taraftaki ön arka ölçümden biraz daha uzun olan bir boyut ile biniciler kafası için tasarlanmıştır.

Asya headform:

Ve kask şekli yuvarlak biniciler için tasarlanmıştır boyut ile Head, bu condierably olduğunu Asyalılar için uygundur.



Test laboratuvarımız:

Biz tasarım vücut yapısını artırmak için tüm gerekli unsurları düşünün bile, ama yine de ürünümüzü tüm yönleriyle kontrol etmek için profesyonel ekipman kullanın! Gelişmiş iç test laboratuvarımız EN1078, EN397, EN12492, EN1384, Vg1 CPSC, test spesifikasyonları vb. ' a göre inşa edilmiştir. Seri üretim öncesi veya bir üçüncü taraf organizasyon testine göndermek, kendiniz tarafından kalite kontrol ve nitelikli emin olun!

Our In-house Testing Lab



Sertifika:

Aşağıda bizim sertifika: ISO9001, biz Royal patent, CE belgeleri var ve biz kendi laboratuvarı var, kesinlikle her ürünümüz test için gereksinimlerini karşılayabilir



Üretim süreci aşağıdaki gibi kask:

İpek ekran → PC araçları blister → PC blister üretimi → Kırpma bir delik kazdık → EPS 'nin farklı yoğunluğuna yönelik hammaddeler → Kalıp araçlarda EPS → atölye şeklinde kask → şekillendirme makinelerinde → Kalıp Araçları → kalıp üretim süreci → yarı mamul başlık → IQC teftiş → kask, taşlama → Üretimin iç dolgusu → Plastik enjeksiyon Atölyesi → montaj hattı → iç işaretler → Ambalaj → İngiltere → yüklü sayaçlar.



Neden bizi seçtin?

Birçok avantajı vardır:

Kalite: sıkı kalite kontrol ve mükemmel ürünler

OEM ve ODM: biz müşteriler için OEM ve ODM hizmeti sağlayabilir

Ar-Ge ekibi: profesyonel ve güçlü teknik geliştirme ekibi ile

Fiyat: Biz kendi üretim var. hattın en az fiyat azaltın

Patent: Biz sürekli patentli teknoloji ürünleri tanıtmak

Hizmet: mükemmel satış sonrası hizmet, böylece memnuniyeti



QUALITY

With strict quality management system and first-class products



OEM&ODM

We can provide OEM and ODM service for customers



R&D TEAM

With professional and strong technical development team



PRICE

We have our own production line, to reduce the price to a minimum



PATENT

We constantly introduce patented technology products



SERVICE

Perfect after-sales service, so customer satisfaction

Biz sadece fikirlerinizi gerçek bilgi ile, ne istediğinizi bildirin ve biz referans için El kalıbı başlayacağız, bir kez biz tasarımın son onayı var, biz bir 3D tarama yapabilir ve biz, biz sadece fikirler olabilir deneyim işleme Projesi 24 yılı aşkın var sonra oluşumunu işliyor.

Turn your idea into a custom concrete product!

