

ANSI Z89.1 sertifikalı böyle mit, yüksek kaliteli KKD, inşaat için en Güvenli kask AU-M12



SAFETY HARD HAT



High Impact
ABS



Size Adjustment
55-62 cm



Ventilation
Breathable

Modeli HAYIR.	AU-M12 Güvenlik Dümen
haricalalal malzeme	ABS/PP elbdır-dire kolu
İç malzeme	EPS kaplama, 4/6 puan Dokuma SusSPORSSSSnsion Sistem
Kafa bVeri	SPOR Polietilen
LamSPOReeee Taşımak sistem	Dış naylon 6.6 Lamba Klipler
Kulaklıklar	30-35dB NRR Duymak Koruma
Yüz maske	bilgisayar plastik Daha güzel/ bilgisayar plastik Gözlüğü/ ütü Örgü kumaş
Renk	Kırmızı, Sarı, mavi, yeşil, turuncu, siyah, beyaz, pembe
Boyut/kafa Kapsam	55-62cm
Ağırlık	550 g (Kulak Manşonlar ve göz koruması Are Olumsuz dahil)
Havalandırma yuvaları	8 hava havalandırma ile Alüminyum/ naylon Örgü kumaş
teknoloji	enjeksiyon
Sertifikasyon	ANSI Z89.1
örnek Zaman	3-7 İş Gün
minimum sipariş miktarı	200 adet
Ambalajlama detay	1.PP Çanta, SPOR Çanta, mesane Harita, Renk Sandık and Özel tasarım is memnuniyetle karşılandı. 2. Karton Ambalajlama dıştan

1) LED ışıklı emniyet kaskı : Far LED ışığı.

2) İşitme korumalı emniyet kaskı ve ağ yüz kalkanları : Kulaklıklar iyi ses yalıtımı, Yüz koruması Demir ağ.

3) Plastik vizörlü emniyet kaskı Set bizimkiyle uyumludur özel vizör ve kulaklıklar : Vizör Plastik gözlü Koruma, Kulaklıklar .



Iron mesh faceshield
EN 1731



EN 166
ANSI Z87.1



Noiseproof earmuff
EN 352-3:2002



New developed clear visor
EN266



Versatile LED headlight 3A
EN 61547:2009



Versatile LED headlight 1A
EN 55015: 2006

Emniyet kaskının detaylı resimleri:











:

Enerji üretimi, ütü Kule, BTS istasyonu, kömür çıkarmak, Yüksekte çalışma, Petrokimya hassaslaştırmak , offshore petrol ve gaz, sıhhi tesisat, teleferik bakımı, Mobil sistem Bakım, Uçak bakımı, kağıt hamuru ve kağıt, Sivil altyapı, deniz kurtarmak, Çatı temizliği, Yürüyüş ...



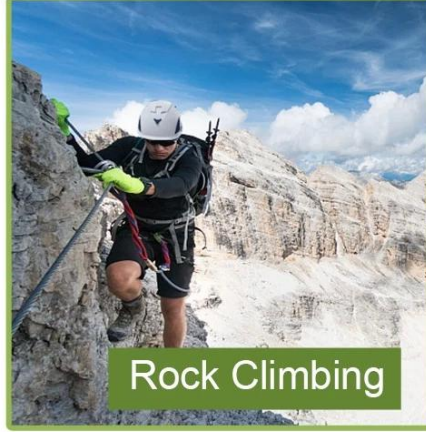
Safety Helmet



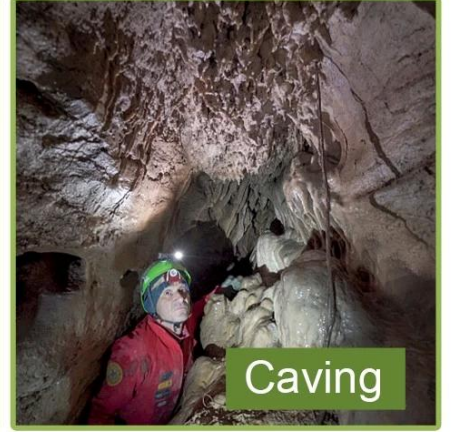
Tree Care



Construction



Rock Climbing



Caving



Work-at-height



Sea Rescue

Güvenlik kaskının baş çevresini bilmek:

Avrupa kafa şekli:

Oval bir kask sürücünün kafasına uyacak şekilde tasarlanmıştır ve oldukça iyi oturur Avrupalılar için.

Genel kafa şekli:c

Genel kafa biçimli bir kask, sürücünün kafasına uyacak şekilde tasarlanmıştır ve önden arkaya, yan boyuttan biraz daha uzun olan bir boyuta sahiptir.

Asyalı kafa şekli:

Yuvarlak kask sürücünün kafasına uyacak şekilde tasarlanmıştır ve rahat bir boyuttadır Asyalılara uygun.

Helmet Shape 101



European Headform

An Oval shaped helmet is designed for a rider's head with a dimension which is considerably fit for Europeans.

Generic headform

A generic headform helmet is designed for a rider's head with a dimension which is slightly longer front-to-back than its side-to-side measurement.

Asian headform

A Round shaped helmet is designed for a rider's head with a dimension which is considerably fit for Asians.

Test laboratuvarımız:

Yüksek kaliteli kasklar yapmak için yalnızca tasarım teorisinden ders almıyoruz, aynı zamanda test sonuçlarından da ilerleme kaydediyoruz! Bu nedenle fabrikamız, her tasarımın pratik ve erişilebilir olmasını sağlamak için profesyonel bir test laboratuvarıyla donatılmıştır! Test standartlarımız ilgili sertifika gerekliliklerinden daha katıdır, bu nedenle sunduğumuz modelin ilgili üçüncü taraf sertifikalarını kesinlikle geçebileceğine söz verebiliriz. Ölçek!



Sertifika:

Sertifikamız aşağıdadır: ISO9001, patent mektupları, CE belgelerimiz var ve her bir ürünümüzün test gereksinimlerini karşılayabileceğinden emin olmak için kendi laboratuvarımız var.

CERTIFICATE



Fabrikamızın profili:

Aurora Sports, her türlü kask üretiminde 15 yılı aşkın deneyime sahip bir kask üreticisidir. Uzun yıllara dayanan deneyime sahip iç tasarım ve araştırma ve geliştirme ekipleri, Aurora Sports'un zorlu gereksinimlere hızlı bir şekilde yanıt vermesini ve sıkı kalite standartlarıyla sıfırdan eksiksiz programlar ve koleksiyonlar oluşturmasını sağlar.

Logo style: Dome, Metal, UV-Dart sticker, Water decal.



Kask üretim prosedürü aşağıdaki gibidir:

ekran görüntüsü → bilgisayar kabarcık araçları → bilgisayar kabarcıklarının üretimi → Kazılan deliği kesin → Farklı yoğunlukta EPS hammaddesi → EPS kalıp içi aracı → Kalıp içinde kask atölyesi → Kalıp içi makineler → Kalıp içi araçlar → Kalıp içi üretim süreci → Yarı mamul kalıp içi kask → IQC denetimi → Kask öğretüyor → İç döşeme üretimi → Plastik enjeksiyon kalıplama atölyesi → montaj hattı → İç etiketleme → Ambalajlama → kamp → sayaçlar kuruldu.

Production Procedure



Silk screen



PC blister tooling



PC blister manufacture



Trimming dug hole



Eps raw material
by different density



EPS in-mold tooling



Helmet in-mold workshop



In-mold machines



In-mold tooling



In-mold producing
process



semi-finished In-mold
helmet



IQC inspection



Helmet grinding



Inner padding production



Plastic injection
workshop



Assembly line



Inside labeling



Packing



Warehouse



Installed counters

Hızlı teslimat:

Uluslararası ekspres, hava taşımacılığı ve deniz taşımacılığı burada kolayca organize edilebilir! İsteddiğiniz ulaşımı seçebilirsiniz, size yardımcı olmak için elimizden geleni yapacağız! Çeşitli nakliye şirketleri ve nakliye komisyoncuları ile zaten uzun vadeli bir ilişki kurduk. Tüm çabalarımız size en iyi nakliye deneyimini sunmayı amaçlamaktadır! Bizi seçin, kasklarınızı her zaman güvende tutmak sizin için kolay olacak!

SHIPPING

