

# **CE TR397/CE 12492 sertifikalı Tırmanma Kaskı, Konforlu KKD inşaat için en Güvenli kask AU-M12**



## **SAFETY HARD HAT**



High Impact  
ABS



Size Adjustment  
55-62 cm



Ventilation  
Breathable

Modeli HAYIR.	AU-M12 <a href="#">Emniyet Kask</a>
Harici malzeme	ABS/PP kabuk
İç malzeme	PU tePE zar, 4 puan dokuma süspansiyon Sdır-dirtem
kafa bVeri	PE Polietilen
Lamba Taşıma sistem	Harici Naylon 6.6 Lamba Klipler
Kulaklık	30-35db NRR işitme koruyucu
Yüz maske	bilgisayar plastik vizör/ bilgisayar plastik gözlük/ ütü örgü
renk	kırmızı, sarı, mavi, yeşil, turuncu, siyah, beyaz, pembe
Boyut/Başlık çevre	55-62cm
Ağırlık	530 g (kulak manşonlar ve göz kalkanı öyle Olumsuz dahil)
Havalandırma delikleri	8 hava havalandırma ile alüminyum/ naylon örgü
Teknoloji	Enjeksiyon
Sertifikasyon	CE EN 12492 / 397
Örnek zaman	3-7 çalışma gün
Adedi	200 adet
Paketleme detay	1.PP çanta, PE çanta, Kabarcık kart, Renk kutu and özel tasarım is memnuniyetle karşılandı. 2. karton paketleme dıştan

- :
- 1) LED ışıklı emniyet kaskı : far led ışık.
  - 2) Kulak korumalı emniyet kaskı ve örgü yüz kalkanı : Kulaklık iyi ses yalıtımı, Yüz kalkanı demir örgü.

3) Plastik vizörlü emniyet kaskı Set bizim ile uyumludur özel vizör ve kulaklık : Vizör göz ile plastik koruma, Kulaklık .



Iron mesh faceshield  
EN 1731



EN 166  
ANSI Z87.1



Noiseproof earmuff  
EN 352-3:2002



New deve loped clear visor  
EN266



Versatile LED headlight 3A  
EN 61547:2009



Versatile LED headlight 1A  
EN 55015: 2006

***Emniyet kaskının detay resimleri:***













:

Güç üretimi, Ütü kule, BTS istasyonu, Kömür madenciliği, Yüksekte çalışma, Petrokimya arıtma , offshore petrol ve gaz, Tesisatçı, Teleferik bakımı, Taşınabilir platform Bakım, Uçak bakımı, Kağıt hamuru, Sivil altyapı, Deniz kurtarmak, Çatı Temizliği, Doğa yürüyüşü ...





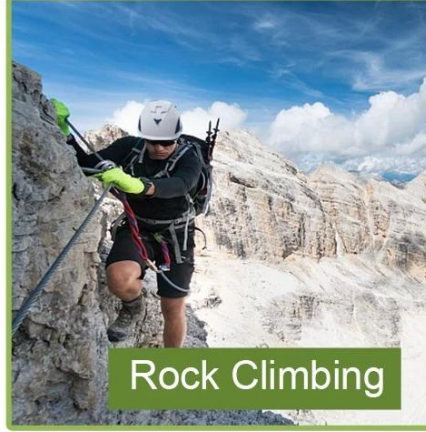
**Safety Helmet**



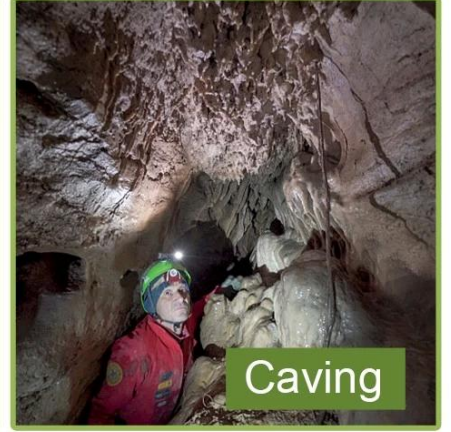
**Tree Care**



**Construction**



**Rock Climbing**



**Caving**



**Work-at-height**



**Sea Rescue**

## ***Emniyet kaskının baş çevresi bilgisi:***

### **Avrupa Kafa Formu:**

Oval şekilli bir kask, sürücünün kafasına oldukça uygun bir boyuta sahip olarak tasarlanmıştır. Avrupalılar için.

### **Genel kafa formu:c**

Genel bir kafa biçimli kask, önden arkaya yan yana ölçüsünden biraz daha uzun olan bir boyuta sahip bir sürücünün kafası için tasarlanmıştır.

### **Asya kafa şekli:**

Yuvarlak şekilli bir kask, sürücünün kafası için uygun bir boyuta sahip olarak tasarlanmıştır. Asyalılara uygun.

# Helmet Shape 101



## European Headform

An Oval shaped helmet is designed for a rider's head with a dimension which is considerably fit for Europeans.

## Generic headform

A generic headform helmet is designed for a rider's head with a dimension which is slightly longer front-to-back than its side-to-side measurement.

## Asian headform

A Round shaped helmet is designed for a rider's head with a dimension which is considerably fit for Asians.

## **Test laboratuvarımız:**

Kaliteli kasklar üretmek için sadece tasarım teorisinden öğrenmiyoruz, aynı zamanda test sonuçlarından da ilerleme kaydediyoruz! Bu nedenle fabrikamız, her tasarımın pratik ve uygun olmasını sağlamak için profesyonel test laboratuvarıyla donatılmıştır! Test standartlarımız ilgili sertifika gerekliliklerinden daha katıdır, bu nedenle sunduğumuz modelin ilgili testi kesinlikle geçebileceğine söz verebiliriz. üçüncü tarafça!



### **Sertifika:**

Sertifikamız aşağıdadır: ISO9001, patent mektupları, CE belgelerimiz var ve her ürünümüzün test gereksinimlerini karşılayabildiğinden emin olmak için kendi laboratuvarımız var.

# CERTIFICATE



## Fabrikamızın profili:

Aurora Sports, her türlü kaskın üretiminde 15 yıldan fazla deneyime sahip bir kask üreticisidir. Yerleşik deneyime sahip şirket içi tasarım ve Ar-Ge ekipleri, Aurora Sports'un zorlu gereksinimlere hızlı bir şekilde yanıt vermesine ve sıkı kalite standartlarına sahip tüm programları ve koleksiyonları sıfırdan oluşturmasına olanak tanır.

## CUSTOMIZE FOR BRAND



*Logo style: Dome, Metal, UV-Dart sticker, Water decal.*



### ***Kask üretim prosedürü aşağıdaki gibidir:***

serigraf → bilgisayar kabarcık takımı → bilgisayar kabarcık üretimi → Kazılan deliğin kesilmesi → Farklı yoğunluğa göre EPS hammadde → EPS kalıp içi takımlar → kask kalıp içi atölyesi → kalıp içi makineler → kalıp içi takımlar → kalıp içi üretim süreci → yarı mamul kalıp içi kask → IQC denetimi → kask taşlama → iç dolgu üretimi → plastik enjeksiyon atölyesi → montaj hattı → iç etiketleme → paketleme → depo → sayaçlar kuruldu.

## Production Procedure



Silk screen



PC blister tooling



PC blister manufacture



Trimming dug hole



Eps raw material  
by different density



EPS in-mold tooling



Helmet in-mold workshop



In-mold machines



In-mold tooling



In-mold producing  
process



semi-finished In-mold  
helmet



IQC inspection



Helmet grinding



Inner padding production



Plastic injection  
workshop



Assembly line



Inside labeling



Packing



Warehouse



Installed counters

### **Teslimat ekspres:**

Uluslararası ekspres, hava taşımacılığı ve deniz taşımacılığı burada iyi bir şekilde düzenlenebilir! İstedığınız her olası ulaşımı seçebilirsiniz; size yardımcı olmak için elimizden geleni yapacağız! Farklı nakliye şirketleri ve nakliye acenteleriyle zaten uzun vadeli bir ilişki kurduk, tüm çabalarımız size en iyi nakliye deneyimini sağlamayı amaçlıyor! Bizi seçin, kasklarınızı her zaman güvende tutmak çok kolay olacak!

# SHIPPING

